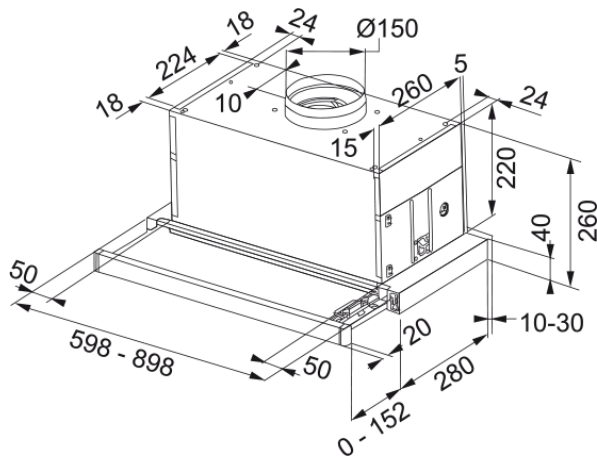
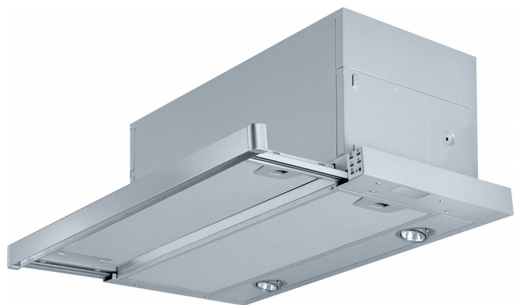


Телескопічна витяжка FTC 926 L | 110.0275.346



Technical Data

Інформація про продукт

Категорія витяжки	Телескопічна
Тип покриття	Металевий сірий

Розміри

Ширина в мм	900.0
Діаметр виходу	150

Енергетичні дані

Тип вилки	EU
Річне споживання енергії AEC	119.8
Клас динамічної ефективності	C
Клас світлової ефективності	A
Ефективн. фільтрації жиру CI	C
Напруга двигуна	220-240 В 50-60 Гц
Тип мотору	Energy 900
Кількість моторів	1

Монтаж

Монтаж	Шафка
--------	-------

Продуктивність

Швидкість	1
Продуктивність (м3/год)	330.0
Максимальний тиск, Па	290.0
Споживана потужність, Вт	140.0
Рівень шуму (дБ)	53.0
Швидкість	2
Продуктивність (м3/год)	520.0
Максимальний тиск, Па	390.0
Споживана потужність, Вт	175.0
Рівень шуму (дБ)	63.0

Features

Швидкість	3
Продуктивність (м3/год)	630.0
Максимальний тиск, Па	430.0
Споживана потужність, Вт	210.0
Рівень шуму (дБ)	67.0
Швидкість	Інтенсивна швидкість
Продуктивність (м3/год)	740.0
Максимальний тиск, Па	440.0
Споживана потужність, Вт	275.0
Рівень шуму (дБ)	70.0
Специфікації продукту	
Датчик якості повітря	Ні
Клас енергоефективності	C
Артикул	
Бренд продукту	FRANKE
Сімейство продуктів	Maris
Моделльний ряд	TELESCOPIC
Особливості	
Кількість ламп	2
Тип лампи	LED GU10 4000K
Пульт	Ні
Водонепроникний	Ні
Тип інтерфейсу користувача	Кнопка
Кількість швидкостей	Переглянути файл
Змінна швидкість	3+і
24 години	Ні
Затримка	Ні
Сенсор автоматичного запуску	N/A
WI-FI	Ні
Тип поверхні	Касетний
Тип фільтра	Алюмінієвий
Вугільний фільтр	Ні