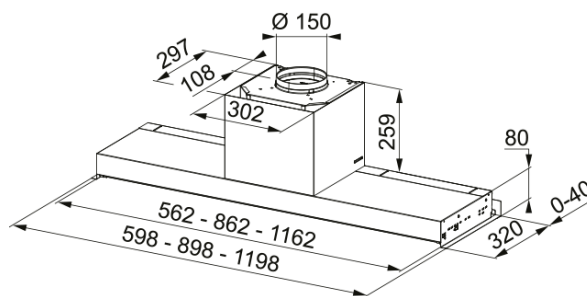
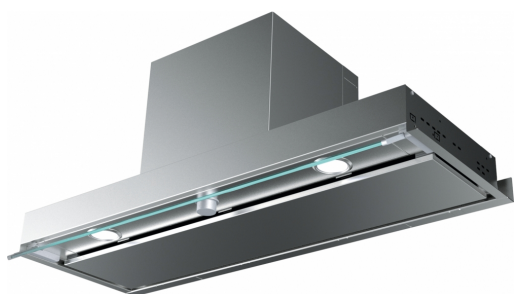


Style Pro FSTPRO 908 X, вбудована | 305.0522.797



Витяжка призначена для вбудовування в шафку при цьому повністю замінює її дно. Це зменшує кількість місць, де може накопичуватись жир і забруднення. Витяжка залишатиметься непомітною, і ви зможете виконати меблі в необхідному вам форматі. Продуктивність витяжки дозволяє ефективно працювати на площі до 26 квадратних метрів. Продуктивність на максимальній швидкості складає 640 м куб./год. Витяжку необхідно монтувати на висоті мінімум 53 см над газовою варильною поверхнею та 47 см над електричною, в тому числі індукційною. Завдяки декоративній панелі, яка приховує жирові фільтри, створюється ефект периметрального втягування, коли швидкість повітряного потоку підвищується по периметру панелі, завдяки чому витяжка підхоплює випари з посуду до 25% ефективніше. Алюмінієві антижирові фільтри захищають мотор, корпус та повітропровід від жирових відкладень. Фільтри потрібно мити кожні 100 годин роботи вручну або в посудомийній машині. Витяжка має просте і водночас зручне механічне управління за допомогою однієї ручки. Щоб увімкнути освітлення - потрібно натиснути на ручку щоб вона висунулась. Провернувши ручку праворуч можна увімкнути відповідну швидкість вентилятора. Витяжка має яскраве та економне LED підсвічування потужністю 2 Вт. Завдяки інноваційному дизайну турбіни значно зменшується турбулентність і завихрення внутрішнього потоку повітря. Витяжки з технологією Sound Pro працюють тихіше на 4-6 дБ залежно від моделі.

Інформація про продукт

Категорія витяжки	Вбудована
Тип покриття	Нержавіюча сталь
Розміри	
Ширина в мм	900.0
Вихідний отвір повітря	Ø 150 мм
Енергетичні дані	
Тип вилки	Кабель без вилки
Річне споживання енергії AEC	50.9
Аеродинамічна ефективність	A
Клас світлової ефективності	A
Ефективн. фільтрації жиру Cl	E
Напруга двигуна	220-240 В 50-60 Гц
Тип мотору	SP 600 A+
Кількість моторів	1
Монтаж	
Монтаж	Шафка
Специфікації продукту	
Датчик якості повітря	Ні
Клас енергоефективності	A

Зворотний клапан в комплекті	Ні
Вихід повітря в задню стінку	Ні
Без конденсату	Ні
UI Type	Поворотна ручка
Lamp Type	Круглий LED світильник
Ідентифікатори продукту	
Бренд продукту	FRANKE
Сімейство продуктів	Maris
Модельний ряд	STYLE
Blower tech.name	D39
Особливості	
Кількість ламп	2
Тип освітлення	LED S1001 4000K
Пульт ДУ в комплекті	Ні
Водонепроникний	Ні
Тип інтерфейсу користувача	Electromechanical Rotative
Кількість швидкостей	3
Змінна швидкість	Немає
24 годинне провітрювання	Ні
Затримка вимкнення	Ні
Сенсор автоматичного запуску	Ні
Wi-Fi	Ні
Тип фільтру	Касетний
Матеріал фільтру	Алюміній
Вугільний фільтр	Замовляється окремо

Продуктивність

Швидкість	1	2	3
Продуктивність (м³/год)	260.0	360.0	640.0
Максимальний тиск, Па	420.0	510.0	580.0
Споживана потужність, Вт	150.0	200.0	250.0
Рівень шуму (дБА)	49.0	56.0	67.0