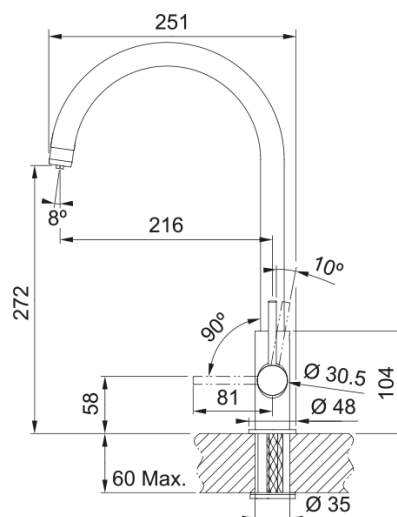


Baterie Lina Clear Matte Black | 160.0702.681



Imaginați-vă să beți apă pură direct de la bateria de acasă, oricum și oricând doriți. Acum puteți. Lina Clear Water este setul de filtrare a apei pentru casă care îmbină un design compact cu eficiență neîntreruptă. Sistemul Lina Clear Water furnizează apă pură după un proces special de filtrare în două etape care îndepărtează metalele grele și sedimentele de până la 0,5 microni. Bateriile multifuncționale Lina Clear Water furnizează instantaneu apă pură din robinet, reducând necesitatea de a cumpăra sticle de apă și contribuind la minimizarea deșeurilor din plastic din locuința dvs. Kitul de filtrare folosește, de asemenea, cu 53% mai puțin plastic în comparație cu un cartuș convențional, ceea ce reduce semnificativ impactul său asupra mediului la sfârșitul duratei sale de viață.

Aspect

Versiune fixă Pipă tip J

Culoare Matte black

Tip material Alamă

Dimensiuni

Înălțime totală 397.0

Diametru orificiu baterie 35 mm

Dimensiune cartuș 25 mm

Instalare

Tip fixare 1 Șurub

Conexiune furtun alimentare 3/8"

Lungime furtun alimentare apă 500 mm

Caracteristici produs

Presiune Presiune înaltă

Versiune Standard

Funcționare baterie Mâner lateral

Rotație baterie 360°

Identificare produs

Brand FRANKE

Familie Smart

Model Lina

Proprietăți

Opțiune economisire apă Nu

Tip aerator Honeycomb

Tip sistem multifuncțional Filtrare apă