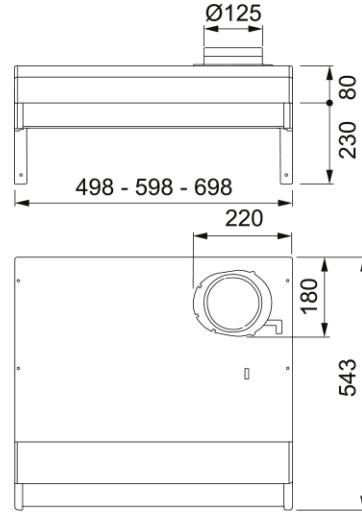


Liesikupu 1222A-10 valk., 50 cm (B2) | 300.0619.279



Liesikupu 1222A-10 valk., 50 cm (B2) Ilman moottoria.

Tuotetiedot

| | |
|----------------|-----------------|
| Kupu kategoria | Alle rakennettu |
| Viimeistely | Valkoinen |

Mitat

| | |
|-----------------------------|-------|
| Leveys mm | 500.0 |
| Ilmanpoistoaukon halkaisija | 125 |

Energiatiedot

| | |
|--------------------|-----|
| Pistoketyyppi | EU |
| Moottorin jännite | N/A |
| Motor Gr comm.name | N/A |
| Moottorien määrä | 0 |

Asennus

| | |
|---------|--------|
| Asennus | Kaappi |
|---------|--------|

Product specifications

| | |
|------------------------|-----|
| Ilmanlaadun sensori | Ei |
| Energiatehokkuusluokka | N/A |
| Takaiskuventtiili | Ei |
| Takaliitäntä | Ei |
| Zero Drip | Ei |

Tuotetiedot

| | |
|--------------------|-------------------------|
| Tuotemerkki | FRANKE |
| Tuoteperhe | Ei mitään |
| Mallivalikoima | CLASSIC 1222A-10 SYSTEM |
| Lower Chimney type | N/P |
| Upper chimney type | N/P |
| Blower tech.name | N/A |

Tuotteen ominaisuudet

| | |
|-----------------|---|
| Lamppujen määrä | 1 |
|-----------------|---|

| | |
|--------------------|---------------------|
| Valaisimen tyyppi | Led bar slim 3000k |
| Kaukosäädin | Ei |
| Vedenkestävä | Ei |
| UI tyyppi | Elektroninen kierto |
| Nopeuden numero | Ei saatavilla |
| Nopeus asetukset | Ei |
| 24H | Ei |
| Viive | Ei |
| Self start sensori | Ei |
| WI-FI | Ei |
| Filter typology | Cassette |
| Type of filter | Alumiini |
| Hillisuodatin | Ei |