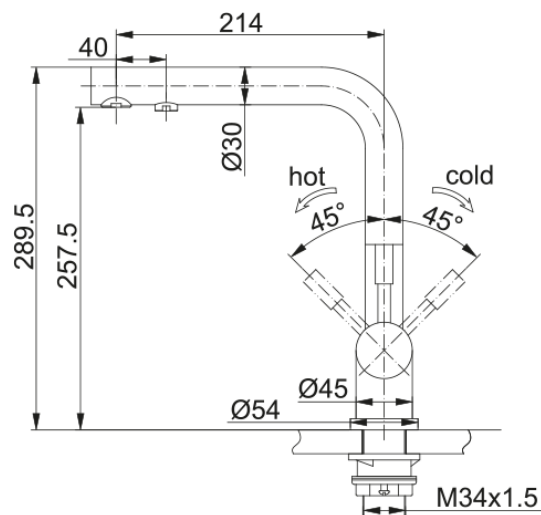


Clear Water L Festauslauf (ohne Filter) | 120.0179.978



Multifunktionsarmatur Clear Water 3in1, L-Schwenkauslauf, mechanisch ohne Filter, Zweigriffmischer, Hochdruck, Edelstahl KTW-A G3/8" 500mm Schlauch

Produktinformationen

| | |
|----------|---------------|
| Auslauf | L - Auslauf |
| Farbe | Edelstahl |
| Material | Edelstahl 304 |

Abmessungen

| | |
|---------------------------|-------|
| Höhe | 289.5 |
| Durchmesser Armaturenloch | 35 mm |
| Kartuschengröße | 35 mm |

Installation

| | |
|---------------------------|-------------------|
| Fixierungsart | Befestigungshülse |
| Flexschlauchverbindung | 3/8" |
| Länge des Wasserschlauchs | 600 mm |

Produktspezifikationen

| | |
|--------------------------------|-----------------|
| Druck | Hochdruck |
| Version | Festauslauf |
| Bedienung Armatur | Seitenbedienung |
| Schwenkbereich | 360° |
| Durchflussrate Raumtemp Wasser | 6.3 |
| Durchflussrate Mischwasser | 12.08 |

Artikeldaten

| | |
|----------------|--------|
| Marke | Franke |
| Produktfamilie | Maris |
| Model | Atlas |

Eigenschaften

| | |
|------------------------------|------------------|
| ECO Wasserpar System | Nein |
| Typ Strahlregler | Wabenstruktur |
| Typ multifunktionales System | Wasserfiltration |