

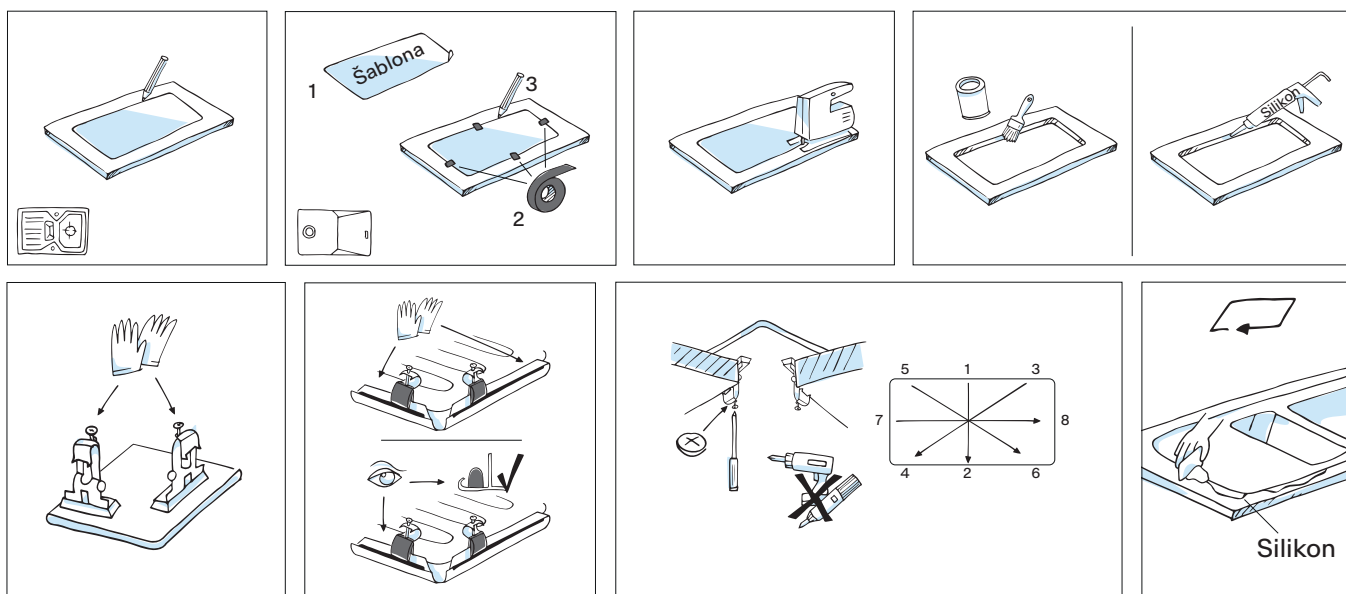
Montáž

Horná montáž drezov

- Vyznačte výrez pre drez podľa rozmerov v tomto katalógu alebo podľa priloženej šablóny (iba pri niektorých drezoch).
Dôležité! V prípade použitia šablóny sa uistite, že ste šablónu umiestnili správnym spôsobom.
- Vyrežte v doske označený otvor pre drez.
- Po vyrezaní otvoru v doske je potrebné hrany výrezu opatriť vodeodolným náterom alebo silikónom.

Nerezové drezy

- U drezov, ktoré majú v balení fixačné príchytky, nainštalujte príchytky do pripravených otvorov, (niektoré typy drezov už môžu mať príchytky nainštalované z výroby). Na okraj výrezu umiestnite tesniaci hmotu (je súčasťou dodávky) alebo silikón . U niektorých typov drezov je tesnenie už pripojené z výroby na drez. Drez opatrne spustite do otvoru (dbajte na správnu orientáciu drezu), zaháknite fixačné príchytky pod dosku a pomaly ich uťahujte od stredu drezu smerom ku vzdialeným okrajom. Nepoužívajte aku skrutkovač, ale ručný, aby nedošlo k strhnutiu závitov. Na záver odstráňte prebytočné tesnenie alebo silikón z okraju drezu.
- Drezy Box (BXX), Maris (MRX) a Bell (BCX) obsahujú už z výroby **príchytky Fast-Fix**. Na okraj výrezu umiestnite sanitárny silikón (nie je súčasťou balenia) tak, aby čiastočne presahoval cez okraj drezu, drez opatrne spustite do otvoru (dbajte na správnu orientáciu drezu) a dôkladne zatlačte na drez po celom jeho obvode, postupne od stredu ku vzdialeným okrajom. Príchytky sa samé zaseknú o hranu výrezu. Na záver odstráňte prebytočný silikón z okraja drezu , vid' montážne **video príchytiek Fast-Fix**. Príchytky Fast-Fix umožňujú montáž drezu do pracovnej dosky už od hrúbky 12 mm.



Ilustračné video -
Príchytky Fast-Fix

Údržba

Údržba nerezových drezov

Nerezová oceľ je odolný materiál, ktorý vydrží i značne hrubé zaobchádzanie, tvrdé alebo ostré predmety tento materiál však môžu poškriabať. Pokiaľ chcete povrch drezu udržať bez akýchkoľvek kazov, je potrebné pri manipulácii s podobnými predmetmi dbať na zvýšenú opatrnosť. Pri umývaní riadu dôjde vždy k poškriabaniu drezu. **Poškriabaný drez je bežným prirodzeným následkom používania.** Použitím čistiacej pasty **FRANKE Twister** sa dajú jemné škrabance rozleštiť a drez zostane lesklý.

Bežné čistenie nerezového drezu je jednoduché, pokiaľ sa dodržiava nasledovný postup

Pred prvým použitím je potrebné drez poriadne vyčistiť niektorou z čistiacich pást napríklad FRANKE – TWISTER alebo inou čistiacou pastou na nerez a atď. Nedoporučujeme suché čistiace prášky. Drez je už z výroby ošetrený ochrannou vrstvou, ktorá bez riadneho vyčistenia na seba viaže mastnoty a nečistoty. Po použití utrite drez a odkvapkávač handričkou so saponátom a opláchnite čistou vodou. V oblastiach s tvrdou vodou môžete pomocou prípravku **FRANKE Twister** (alebo iný čistiaci krém, pasta) zabrániť tvorbe filmu vodných usadenín.

Pri použití plastových podložiek do drezu je potrebné dbať, aby nezostávali dlhodobo položené na povrchu drezu, pretože sa pod nimi udržiavajú nečistoty a vlhkosť, ktorá spôsobuje vznik vodných usadenín. Tvorbe vodných usadenín je možné zabrániť vysušením povrchu drezu po každom použití. Pokiaľ sa však tieto usadeniny vytvoria je možné ich odstrániť pomocou mäkkej utierky a prípravku **FRANKE Twister** (alebo iným čistiacim krémom, pastou), ktorý naneste na povrch a handričkou vydrhnite celý povrch drezu. Nepoužívajte hrubú stranu hubiek na riad.

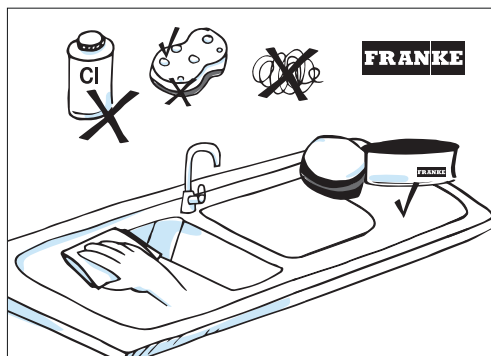
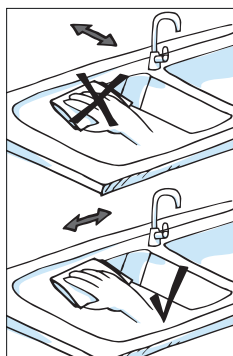
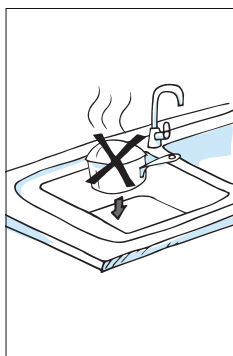
Škvrnny na nerezovej oceli sú vo väčšine prípadov spôsobené vodnými usadeninami na povrchu. Nejedná sa o poškodenie vlastného materiálu. Železné prírodové trupy a používanie dráteniek môže viesť k usádzaniu drobných častí na povrchu. Aj keď nerezová oceľ za normálnych podmienok nekoroduje, môžu tieto častice spôsobiť dojem malých hnedých škvŕn hrdze (prijateľná nerez).

Pozor: Niektoré produkty používané v domácnosti obsahujú zložky, ktoré napádajú povrch nerezovej ocele.

Sú to: bielidlá, čističe striebra, potraviny s vysokým obsahom pigmentu, kyseliny, prípravky s obsahom chlóru a chlórídu.

Opakujúce sa „hrdzavé“ škvŕny

V prípade stále sa opakujúcich hrdzavých škvŕn, predovšetkým u novostavieb a rekonštruovaných kuchýň, doporučujeme skontrolovať, či nie sú za perlátorom (sitkom) u kuchynskej vodovodnej batérie usadeniny (kúsky tehál, kovové spony, zvyšky piesku, malty), ktoré spôsobujú znečistenie vody a následne vznik škvŕn. Po vyčistení perlátora drez vyčistíte niektorým z vyššie uvedených čistiacich prostriedkov (najlepšie **FRANKE Twister** alebo inou čistiacou pastou), opláchnite čistou vodou a zotrite do sucha.



Video - Ako čistiť nerezový drez