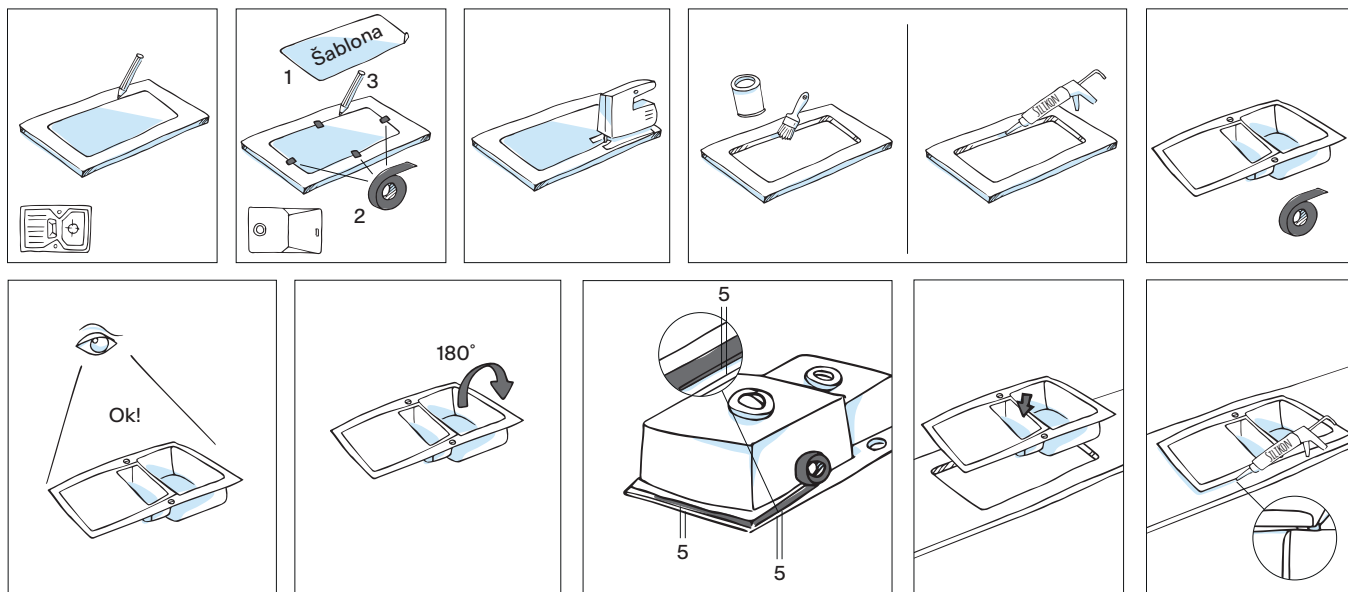


Montáž

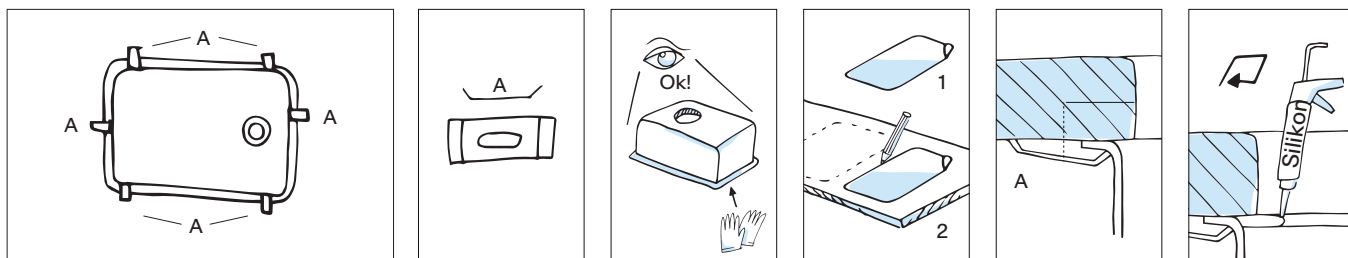
Keramické drezy Fraceram®

- Pred inštaláciou umiestnite penové tesnenie (je súčasťou dodávky) na spodný okraj hrany drezu tak, aby priestor medzi penovým tesnením a okrajom drezu bol cca. 5 mm na následné umiestnenie silikónu.
- Drez opatrne spustíte do otvoru. Dajte pozor na správnu orientáciu výrobku.
- Po usadení drezu do správnej polohy vyplňte priestor medzi penovým tesnením a okrajom drezu silikónom.
- Odstráňte prebytočný silikón pozdĺž okraja drezu.



Spodná montáž drezov

- Jedná sa o montáž drezov zo spodnej strany do dosiek z kameňa, umelého kameňa alebo kompaktných dosiek
- Otvor sa vyrezáva na profesionálnych strojoch v odborných firmách podľa priloženej šablóny alebo programu v CNC strojoch.
- Po vyrezaní otvoru pre drez sa taktiež frézujú alebo vrtajú (podľa materiálu pracovnej dosky) otvory pre umiestnenie príchytiek
- Na spodný okraj pracovnej dosky sa naniesie silikón, drez sa umiestni do správnej pozície a zafixuje sa pomocou príchytiek (sú súčasťou balenia). Súčasťou balenia nie je kotviaci materiál, pretože rôzne firmy používajú rôzne spôsoby uchytenia príchytiek.
- **Dôležité! V každom prípade je potrebné použiť príchytky, nie je možné drez iba nalepiť. Časom by mohlo dôjsť k uvoľneniu.**
- Po nalepení a zaťažení drezu začistíte prebytočný silikón.



Montáž ventilu a sifónu pri drezoch

DOPORUČUJEME POKIAĽ TO SITUÁCIA DOVOĽUJE, NAMONTUJTE VENTILY, SIFÓN, OVLÁDANIE VYPUSTI A BATÉRIU EŠTE PRED UMIESTNENÍM DREZU DO DOSKY

- Ventil, sifón a ďalšie príslušenstvo inštalujte podľa priloženého návodu.

Údržba

Údržba keramických drezov Fraceram®

Pred inštaláciou umiestnite penové tesnenie (je súčasťou dodávky) na spodný okraj hrany drezu tak, aby priestor medzi penovým tesnením a okrajom drezu bol cca. 5 mm na následné umiestnenie silikónu.

Aký čistič?

Pozor na poškodenie povrchu nevhodnou údržbou!

- Používajte iba prostriedky a čističe, ktoré sú odporúčané.
- Vždy dodržujte odporúčania výrobcu na použitie čistiaceho prostriedku.
- Nikdy nemiešajte čistiace prostriedky.
- Vyvarujte sa vysoko koncentrovaných čističov odpadu a abrazívnych čistiacich prostriedkov, ktoré následne zanechávajú matný povrch. Mali by ste byť veľmi opatrní aj na látky obsahujúce fluorid, ako sú odstraňovače hrdze a zubné pasty, ktoré môžu zanechať dlhodobé škvrny.

Jemné sanitárne čističe dostupné v bežnej obchodnej sieti sú vhodné na **každodenné čistenie**.

Vodný kameň odporúčame odstraňovať čistiacimi prostriedkami na báze octu alebo citrónovej šťavy (PH 1-4). Čím je vaša voda tvrdšia, tým viac prostriedku a dlhšie pôsobenie je potrebné aplikovať.

Zo sortimentu čistiacich prostriedkov Franke odporúčame použiť: špeciálny čistiaci sprej **FRANKE Colored Sink Cleaner** v kombinácii s **FRANKE Microfiber Care Cloth**.

Stopy od používania kovových predmetov a riadu (čierne bodky/čiary) nie je možné odstrániť jemnými prostriedkami. Odporúčame použiť špeciálny tekutý čistič na nerez, leštidlo na karosérie áut alebo čistič na sklokeramické dosky.

Ako často?

Povrch výrobku čistite pravidelne alebo okamžite, keď je znečistený. Pokiaľ nie je čistenie vykonávané dosť často a pravidelne, znečistenie napr. od vodného kameňa, prostriedku na umývanie riadu, zvyšky jedla, hrdzu alebo pleseň sa stanú viditeľnými a oveľa ťažšie odstrániteľnými.

Ako?

- Čistite povrch jemnou mikro utierkou a teplou vodou.
- Na odstránenie odolného znečistenia počkajte niekoľko minút, až začne čistiaci prostriedok pôsobiť. Držte sa odporúčania výrobcu čističa.
TIP! Výhoda použitia gélových alebo penových prostriedkov je v tom, že veľmi dobre prilnú aj na zvislé povrchy. Môžete tiež namočiť mikro utierku do čistiaceho prostriedku a priložiť na znečistené miesto.
- Dôkladne opláchnite teplou vodou, aby ste odstránili všetky zvyšky použitého čistiaceho prostriedku.
- Vytrite drez do sucha.

