

# Grote impact, small design

**FRANKE**

# A300

READY FOR  
DIGITAL SERVICES



## 1 Machine met wateraansluiting

met containerverlenging  
en poederdoseereenheid

zonder containerverlenging  
en poederdoseereenheid

## 2 Machine met waterreservoir

met containerverlenging  
en poederdoseereenheid

zonder containerverlenging  
en poederdoseereenheid

**Opmerking: de A300 en SU03 zijn momenteel niet verkrijgbaar in Noord-Amerika**

### 1 Opties A300

- Tweede molen
- Bonencontainer zonder containerverlenging: 1 x 0,5 kg of 2 x 0,25 kg met containerverlenging: 1 x 1,1 kg of 2 x 0,55 kg afsluitbaar
- Een of twee afzonderlijke poederdoseereenheden: 1 x 0,5 kg of 2 x 0,5 kg (voor chocolade of melk), afsluitbaar
- Doorvaltechter koffieresidu
- Stoompijpje (uitsluitend beschikbaar op de modellen MS EC)
- Wateraansluiting of waterreservoir 4,8 l

### 2 Koeleenheid (SU03) en Melksystemen

- Compact, capaciteit 3 l melk
- Breid de functionaliteit van de SU03-koeleenheid uit met optioneel, geïntegreerd afrekensysteem
- FoamMaster™ (FM): warme melk en melkschuim, afzonderlijk instelbare consistentie
- Melksysteem (MS): warme melk en melkschuim, exacte dosering met melkpomp
- Geïntegreerd reinigingssysteem

### 2 Reinigingssysteem

- EasyClean (EC): automatisch reinigingssysteem met handmatige toevoeging van de reinigingsvloeistof. Perfecte hygiëne in slechts enkele stappen.

## Flexibiliteit

Ons productassortiment biedt diverse assemblage-opties om aan je eisen te voldoen.



De minimalistische en krachtige A300 is onze meest compacte koffiemachine. Ze is ontworpen om overal te passen – zelfs in kleine restaurants, boetiekhotels of op de werkvloer. Deze hoogwaardige volautomatische koffiemachine, uitgerust met ons FoamMaster™-melksysteem en het automatische reinigingssysteem EasyClean, biedt onvergetelijke koffiemomenten met een brede waaier aan dranken.

Je kunt erop rekenen: De A300 levert een hoge kwaliteit in elk kopje. Ruimte mag nooit invloed hebben op een goed kopje koffie.

CAPACITEIT*	ENKELVOUDIG	PARALLEL
Espresso	124	163
Cappuccino	92	131
Koffie	80	92
Heetwater	96	

\*Kopjes per uur overeenkomstig DIN 18873 (vermogen: 220-240 V)

  
**EasyClean**  
Automatisch reinigings-systeem – perfecte hygiëne in slechts enkele stappen

  
**Touchscreen**  
Gemakkelijk te gebruiken en te volgen, zelfs voor nieuwe gebruikers

  
**FoamMaster™**  
Voor perfect schuim, elke keer opnieuw

**FRANKE**

Franke Kaffeemaschinen AG  
cs-info.ch@franke.com

Franke Coffee Systems GmbH  
cs-info.de@franke.com

Franke Coffee Systems Americas  
cs-coffeesales.us@franke.com

Franke Coffee Systems UK  
sales@frankecoffeesystems.co.uk

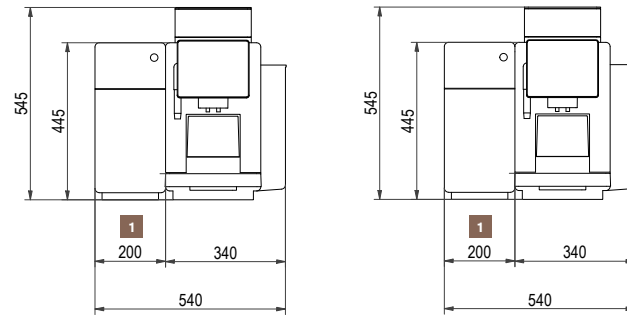
coffee.franke.com

07.23/CH-NL/Maat-, ontwerp- en versiewijzigingen voorbehouden.

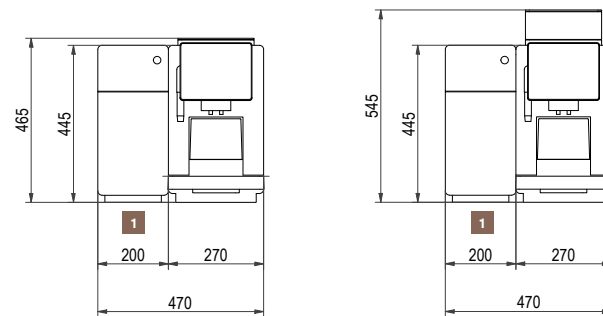
# Technische gegevens

## Machinemodellen

Model	Vermogen
A300 NM	220–240 V, 1L N PE, 50–60 Hz, 2,1–2,3 kW (10 A) 110–127 V, 1L N PE, 60 Hz, 1,2–1,5 kW (15 A) 100 V, 1L N PE, 50–60 Hz, 1,4 kW (15 A) 220 V, 1L N PE, 2,1 kW (10 A)
A300 MS EC	220–240 V, 1L N PE, 50–60 Hz, 2,1–2,3 kW (10 A) 110–127 V, 1L N PE, 60 Hz, 1,2–1,5 kW (15 A) 100 V, 1L N PE, 50–60 Hz, 1,4 kW (15 A) 220 V, 1L N PE, 2,1 kW (10 A)
A300 FM EC	220–240 V, 1L N PE, 50–60 Hz, 2,1–2,3 kW (10 A) 110–127 V, 1L N PE, 60 Hz, 1,2–1,5 kW (15 A) 100 V, 1L N PE, 50–60 Hz, 1,4 kW (15 A) 220 V, 1L N PE, 2,1 kW (10 A)
Afmetingen met waterreservoir	Zonder containerverlenging, zonder poederdoseereenheid 340 mm / 465 mm / 587 mm (B/H/D)  Met containerverlenging, met poederdoseereenheid 340 mm / 545 mm / 587 mm (B/H/D)
Afmetingen met vaste wateraansluiting	Zonder containerverlenging, zonder poederdoseereenheid 270 mm / 465 mm / 587 mm (B/H/D)  Met containerverlenging, met poederdoseereenheid 270 mm / 545 mm / 587 mm (B/H/D)
Gewicht (leeg)	ca. 25 kg



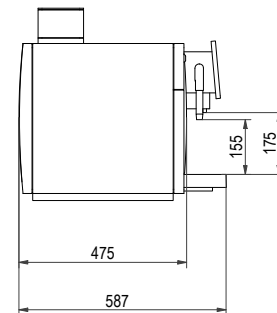
Optie met intern waterreservoir



Optie met wateraansluiting

## Vaste wateraansluiting

Vaste wateraansluiting	Metalen leiding met wartelmoer G3/8", L = 1500 mm
Waterleiding	Indien mogelijk aan de installatiezijde: onbehandeld water met drinkwaterkwaliteit (niet afkomstig van huishoudelijk ontkalkingssysteem)
Waterdruk	80–800 kPa (0,8–8,0 bar)
Flowrate	> 0,1 l/sec.
Watertemperatuur	< 25 °C
Totale hardheid	4–8 °dH GH (Duitse totale hardheid) / 7–14 °fH GH (Franse totale hardheid) / 70–140 ppm (mg/l)
Carbonaathardheid	3–6 °dH KH (carbonaathardheid) / 50–105 ppm (mg/l)
Zuurgraad/pH-waarde	6,5–7,5 pH

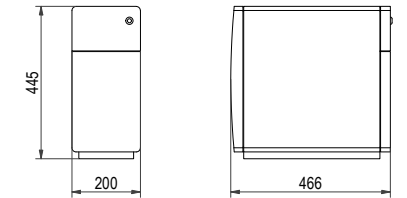


## Waterafvoer

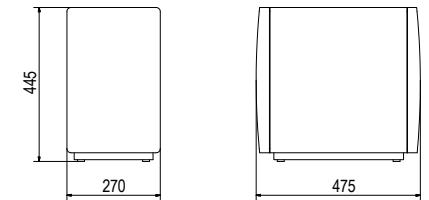
Afvoerslang	Dia. = 16 mm, L = 2000 mm
-------------	---------------------------

## Bijzettoestellen

<b>1 Koeleenheid</b> Elektrische aansluiting	<b>SU03 EC (3 I)</b> 220–240 V, 1L N PE, 50–60 Hz, 0,5 A (10 A) 110–115 V, 1L N PE, 60 Hz, 1,0 A (15 A) 100 V, 1L N PE, 50–60 Hz, 1,0 A (15 A) 220 V, 1L N PE, 50 Hz, 0,5 A (10 A) 200 mm / 445 mm / 466 mm (B/H/D) ca. 14,5 kg Model A300 MS EC / A300 FM EC Zwart
Afmetingen Gewicht (leeg) Compatibel met Kleur	



<b>Koeleenheid</b> Elektrische aansluiting	<b>SU05 EC (5 I)</b> 220–240 V, 1L N PE, 50–60 Hz, 0,72 A (10 A) 120 V, 1L N PE, 60 Hz, 1,5 A (10 A) 220 V, 1L N PE, 50 Hz, 0,72 A (10 A) 100 V, 1L N PE, 50–60 Hz, 1,65 A (10 A) 270 mm / 445 mm / 475 mm (B/H/D) ca. 20 kg Model A300 MS EC / A300 FM EC Zwart
Afmetingen Gewicht (leeg) Compatibel met Kleur	



<b>Afrekensysteem</b> Elektrische aansluiting Afmetingen Gewicht (leeg) Kleur	<b>AC125 CL</b> 85–264 V, 1L N PE, 50–60 Hz (10 A) 125 mm / 150 mm / 310 mm (B/H/D) ca. 2 kg Zwart
---	--

