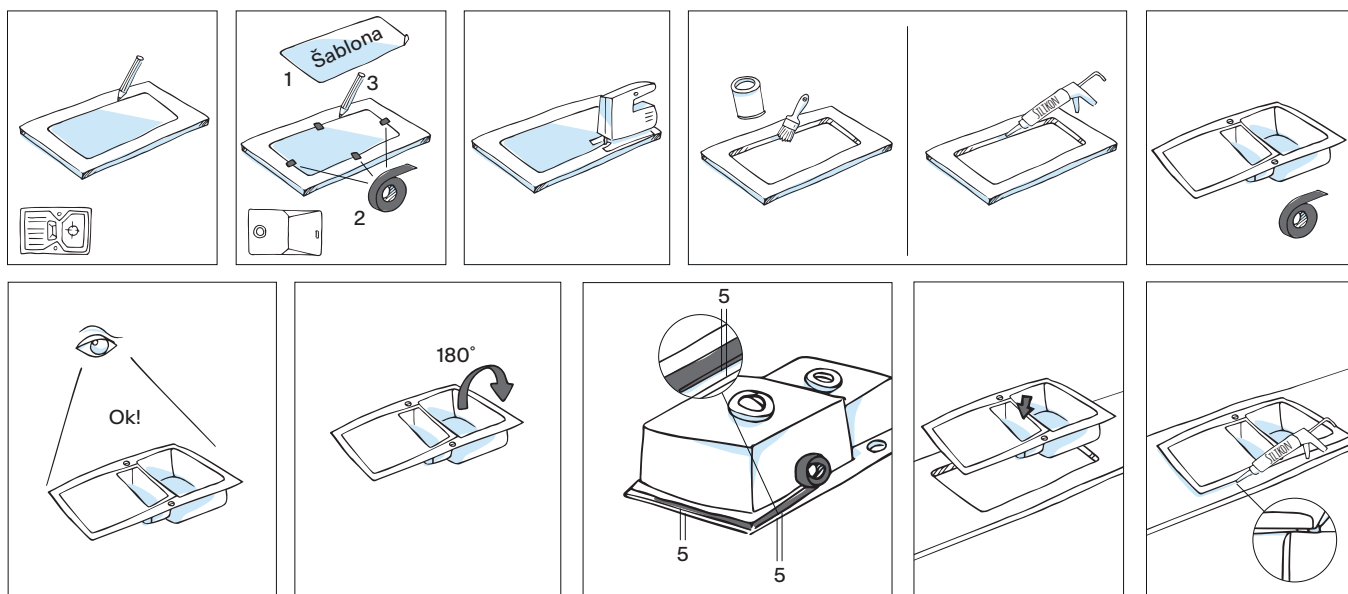


Montáž

Keramické dřezy Fraceram®

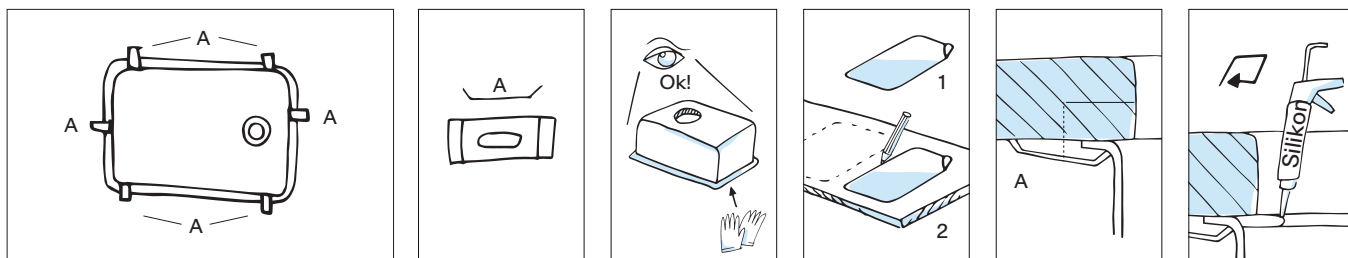
- Před instalací umístěte pěnové těsnění (je součástí dodávky) na spodní okraj hrany dřezu tak, aby prostor mezi pěnovým těsněním a okrajem dřezu byl cca. 5 mm na následné umístění silikonu.
- Dřez opatrně spusťte do otvoru. Dejte pozor na správnou orientaci výrobku.
- Po usazení dřezu do správné polohy vyplňte prostor mezi pěnovým těsněním a okrajem dřezu silikonem.
- Odstraňte přebytečný silikon podél okraje dřezu.



Spodní montáž dřezů



- Jedná se o montáž dřezů ze spodní strany do desek z kamene, umělého kamene nebo do kompaktních desek.
- Otvor se vyřezává na profesionálních strojích v odborných firmách dle přiložené šablony nebo programu v CNC strojích.
- Po vyřezování otvoru pro dřez se také frézují nebo vrtají (dle materiálu pracovní desky) otvory pro umístění přichytek.
- Na spodní okraj pracovní desky se nanese silikon, dřez se umístí do správné pozice a zafixuje se pomocí přichytek (jsou součástí dodávky).
Součástí není kotvicí materiál, protože různé firmy používají různé způsoby uchycení přichytek.
- **Důležité! V každém případě je třeba použít přichytky, není možno dřez pouze nalepit. Časem by mohlo dojít k jeho uvolnění.**
- Po nalepení a přitažení dřezu začistíte přebytečný silikon.



Montáž ventilu a sifonu u dřezů

DOPORUČUJEME POKUD TO SITUACE DOVOLUJE, NAMONTUJTE VENTILY, SIFON, OVLÁDÁNÍ VÝPUSTI A BATERII JEŠTĚ PŘED UMÍSTĚNÍM DŘEZU DO DESKY

- Ventil, sifon a další příslušenství instalujte podle přiloženého návodu.

Údržba

Údržba keramických dřezů Fraceram®

Keramika má mnoho výhodných vlastností: je odolná vůči vysokým i nízkým teplotám, opotřebení i poškrábání, vyblednutí světlem a je hygienická. Je vyrobena z přírodních materiálů, je bezpečná pro užívání a má dlouhou životnost.

Jaký čistič?

Pozor na poškození povrchu nevhodnou údržbou!

- Používejte pouze prostředky a čističe, které jsou doporučeny.
- Vždy dodržujte doporučení výrobce na použití čisticího prostředku.
- Nikdy nemíchejte čisticí prostředky.
- Vyvarujte se vysoce koncentrovaných čističů odpadu a abrazivních čisticích prostředků, které následně zanechávají matný povrch. Měli byste být velmi opatrní i na látky obsahující fluorid, jako jsou odstraňovače rzi a zubní pasty, které mohou zanechat dlouhodobé skvrny.

Jemné sanitární čističe dostupné v běžné obchodní síti jsou vhodné pro **každodenní čištění**.

Vodní kámen doporučujeme odstraňovat čisticími prostředky na bázi octa nebo citronové šťávy (PH 1-4). Čím je vaše voda tvrdší, tím více prostředku a delší působení je třeba aplikovat.

Ze sortimentu čisticích prostředků Franke doporučujeme použít: speciální čisticí sprej **FRANKE Colored Sink Cleaner** v kombinaci s univerzálním hadříkem **FRANKE Microfiber Care Cloth**.

Stopy od používání kovových předmětů a nádobí (černé tečky/čáry) není možné odstranit jemnými prostředky. Doporučujeme použít speciální tekutý čistič na nerez, leštidlo na karoserie aut nebo čistič na sklokeramické desky.

Jak často?

Povrch výrobku čistěte pravidelně nebo okamžitě, když je znečištěn. Pokud není čištění prováděno dost často a pravidelně, znečištění např. od vodního kamene, prostředku na mytí nádobí, zbytky jídla, rez nebo plíseň se stanou viditelnými a mnohem obtížněji odstranitelnými.

Jak?

- Čistěte povrch jemnou mikro utěrkou a teplou vodou.
- Pro odstranění odolného znečištění počkejte několik minut, až začne čisticí prostředek působit. Držte se doporučení výrobce čističe.

TIP! Výhoda použití gelových nebo pěnových prostředků je v tom, že velmi dobře přilnou i na svislé povrchy. Můžete také namočit mikro utěrku do čisticího prostředku a přiložit na znečištěné místo.

- Důkladně opláchněte teplou vodou, abyste odstranili všechny zbytky použitého čisticího prostředku.
- Vytřete dřez do sucha.

