



# Grande vasca, grande scelta

Scegli il modello, il metodo di installazione e il colore in base al tuo gusto personale. La vasca Maris diventerà subito il punto focale della tua cucina grazie al suo design e alla sua funzionalità.

## Modello



**Dimensione vasca**  
Da 520 mm a 720 mm, c'è una vasca per tutte le esigenze.



**Banco rubinetteria**  
Scegli tra con o senza banco rubinetteria a seconda delle tue esigenze.



**Configurazione vasca**  
Vasca singola o doppia, a te la scelta !

## Installazione

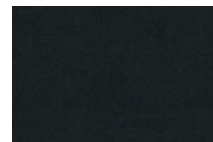


**Incasso**  
La vasca viene installata dall'alto in un foro predisposto, lasciandola leggermente visibile sopra il piano di lavoro con il suo bordo da 6 mm.

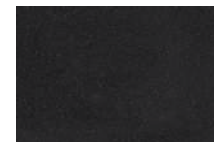


**Sottotop**  
Inserita sotto il piano di lavoro, regala una finitura senza bordi facile da pulire e perfettamente integrabile nell'ambiente cucina.

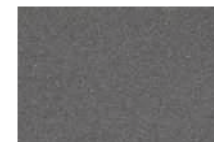
## Collezioni colori



Black Matt



Nero



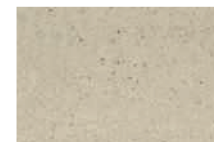
Stone Grey



Alluminio



Bianco



Sahara



Avena



Oyster