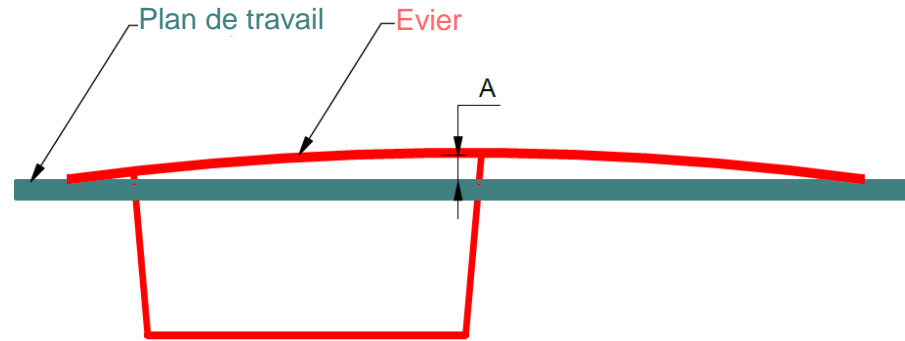


**Comment mesurer un
évier s'il est cintré ?**

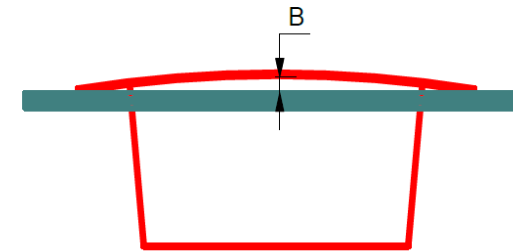
FRANKE

Mesure du cintrage pour un évier

Installation à encastrer et à fleur – Valeurs maximales acceptées en mm



Mesure du grand côté



Mesure du petit côté

Evier	↓	Installation à encastrer			
		Longueur de l'évier			
		< 500 mm		> 500 mm	
		A	B	A	B
1 cuve et 1 cuve ½ avec égouttoir	611/651	N'existe pas		3 mm	2 mm*
2 cuves avec égouttoir	621	N'existe pas			
1 cuve sans égouttoir	610	1 mm		2 mm	1 mm
2 cuves sans égouttoir	620	N'existe pas			

Evier	↓	Installation à fleur			
		Longueur de l'évier			
		< 500 mm		> 500 mm	
		A	B	A	B
1 cuve et 1 cuve ½ avec égouttoir	211/251	N'existe pas		2 mm*	
1 cuve sans égouttoir	210	1 mm		2 mm	1 mm
2 cuves sans égouttoir	220	N'existe pas			

* Petit côté sans fixation – cintrage maximal accepté 1 mm

* Petit côté sans fixation – cintrage maximal accepté 1 mm

Mesure du cintrage pour un évier

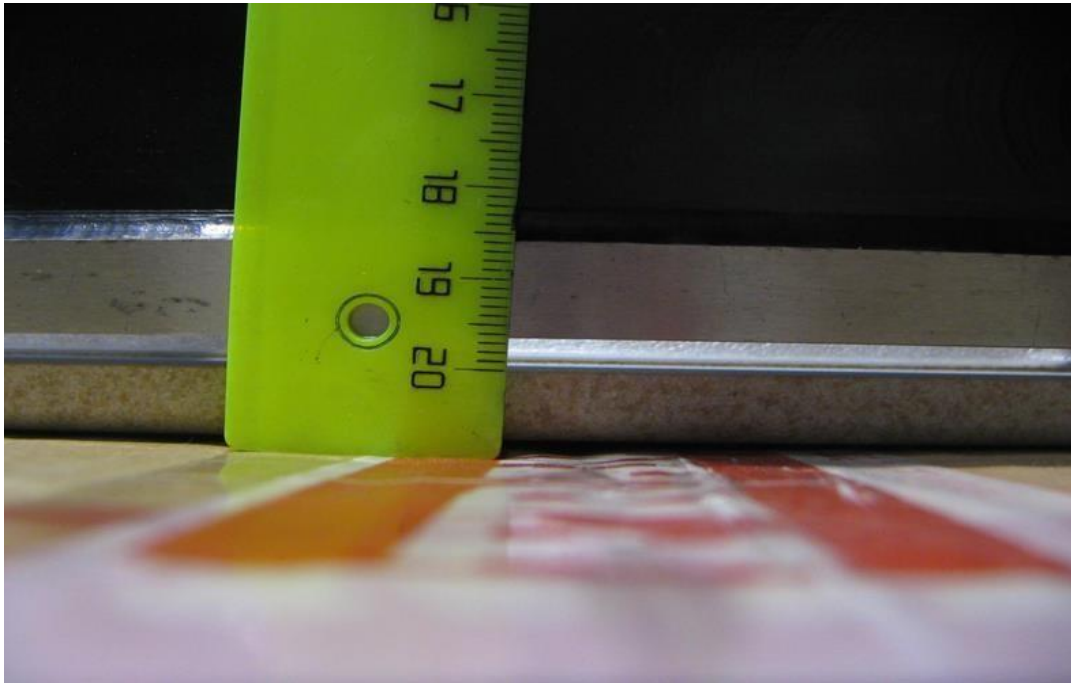
Comment mesurer le cintrage d'un évier?



La mesure doit être prise sur une surface plane.

Mesure du cintrage pour un évier

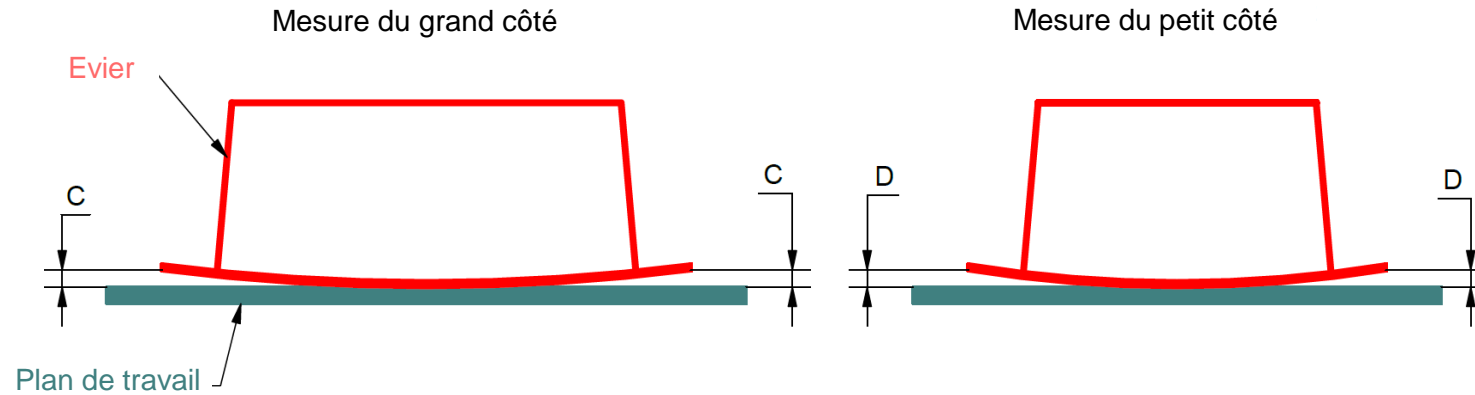
Comment mesurer le cintrage d'un évier?



Ne pas mesurer en utilisant une règle ou un quelconque outil de mesure non précis.

Mesure du cintrage pour un évier

Installation sous plan – Valeurs maximales acceptées en mm



	Evier	Installation sous plan			
		Longueur de l'évier			
		< 500 mm		> 500 mm	
↓	C	D	C	D	
1 cuve et 1 cuve ½ avec égouttoir	111	N'existe pas		2 mm	
1 cuve sans égouttoir	110	1 mm			
2 cuves sans égouttoir	120	N'existe pas			



Franke France SAS
478 route de Beaumont
60230 Chambly
France
www.franke.com