

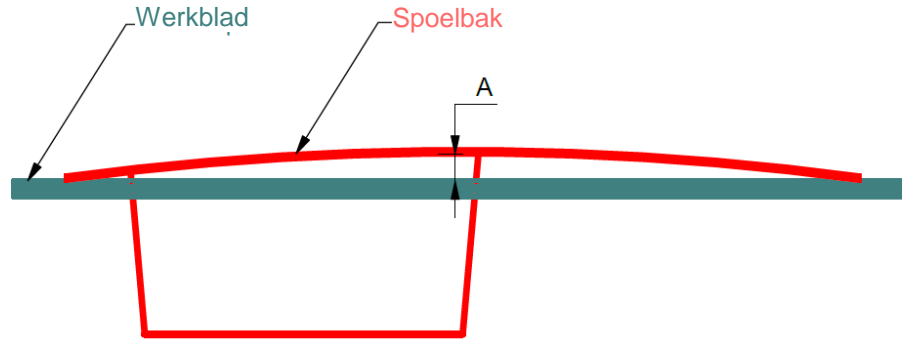
# Fragranite spoelbakken

## Meetinstructie

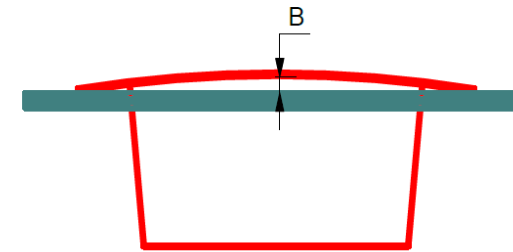


# Buigmaten voor een spoelbak

Inbouw en vlakbouw installatie – maximale toegestane waarden in mm



Maatopname lange zijde



Maatopname korte zijde

Spoelbak	Inbouw installatie				
	Lengte van de spoelbak				
	< 500 mm		> 500 mm		
↓	A	B	A	B	
1 bak et 1 bak ½ met druiplad	611/651		Onbestaande	3 mm	2 mm*
2 bakken met druiplad	621			2 mm	1 mm
1 bak zonder druiplad	610		1 mm	2 mm	1 mm
2 bakken zonder druiplad	620		Onbestaande		

\* Korte zijde zonder bevestiging – max. toegestane buiging 1 mm

Spoelbak	Vlakbouw installatie				
	Lengte van de spoelbak				
	< 500 mm		> 500 mm		
↓	A	B	A	B	
1 bak et 1 bak ½ met druiplad	211/251		Onbestaande		2 mm*
1 bak zonder druiplad	210		1 mm		2 mm
2 bakken zonder druiplad	220		Onbestaande		

\* Korte zijde zonder bevestiging – max. toegestane buiging 1 mm

# De kromming van een spoelbak

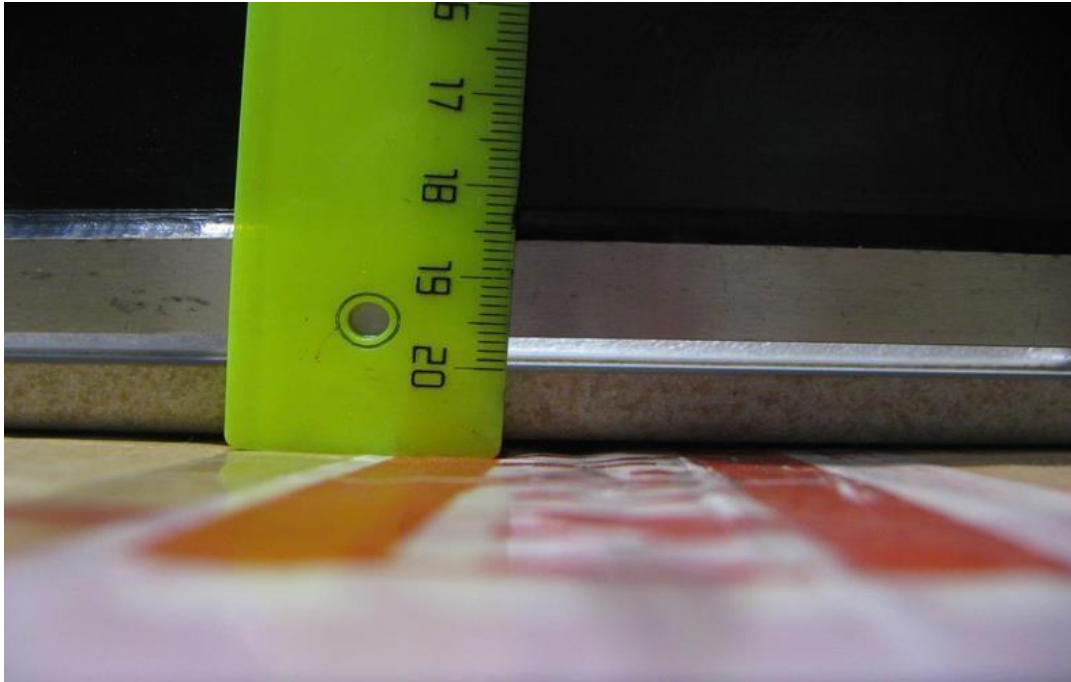
Hoe de buiging van een spoelbak meten?



De meting moet worden uitgevoerd op een vlak oppervlak.

# De kromming van een spoelbak

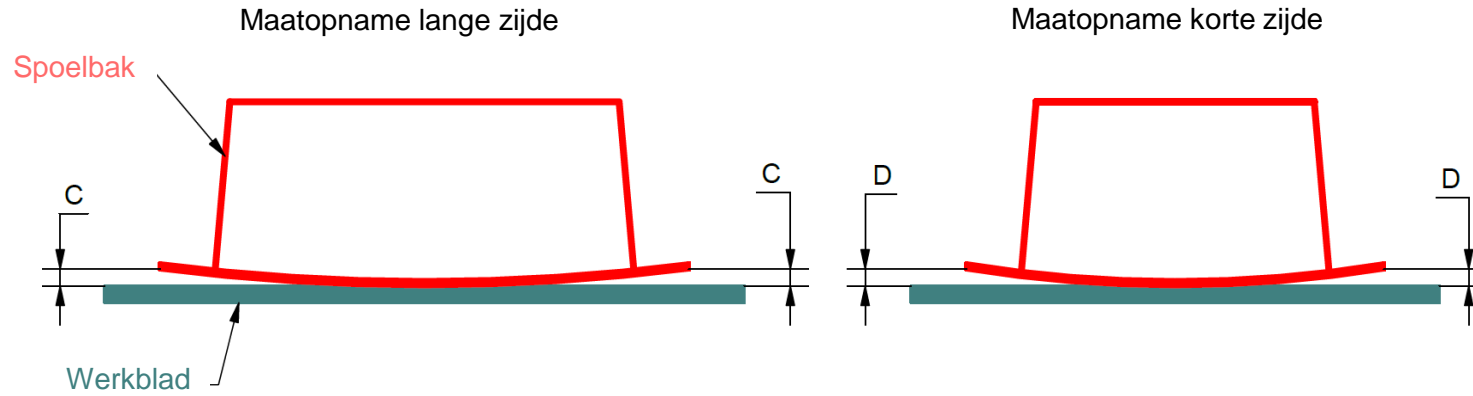
Hoe de buiging van een spoelbak meten?



Meet niet met een liniaal of ander onnauwkeurig meetgereedschap.

# Buigmaten voor een spoelbak

Onderbouw installatie – maximale toegestane waarden in mm



		Onderbouw installatie			
		Lengte van de spoelbak			
		< 500 mm		> 500 mm	
		C	D	C	D
1 bak et 1 bak ½ met druiplad	111	Onbestaande		2 mm	
1 bak zonder druiplad	110	1 mm			
2 bakken zonder druiplad	120	Onbestaande			

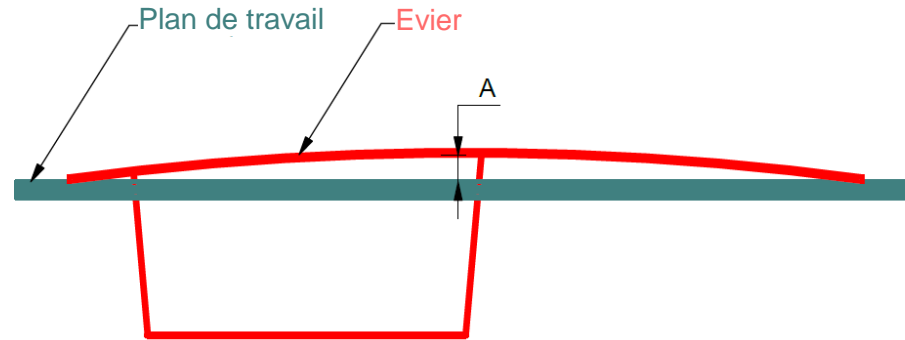
# Eviers Fragranite

## Instruction de mesure

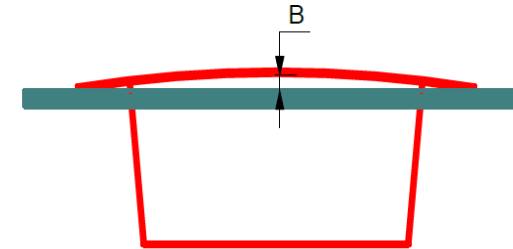
**FRANKE**

# Mesure du cintrage pour un évier

Installation à encastrer et à fleur – valeurs maximales acceptées en mm



Mesure du grand côté



Mesure du petit côté

Evier	Installation à encastrer				
	Longueur de l'évier				
	< 500 mm		> 500 mm		
↓	A	B	A	B	
1 cuve et 1 cuve ½ avec égouttoir	611/651	N'existe pas		3 mm	2 mm*
2 cuves avec égouttoir	621	N'existe pas		3 mm	2 mm*
1 cuve sans égouttoir	610	1 mm		2 mm	1 mm
2 cuves sans égouttoir	620	N'existe pas		2 mm	1 mm

\* Petit côté sans fixation – cintrage maximal accepté 1 mm

Evier	Installation à fleur				
	Longueur de l'évier				
	< 500 mm		> 500 mm		
↓	A	B	A	B	
1 cuve et 1 cuve ½ avec égouttoir	211/251	N'existe pas		2 mm*	
1 cuve sans égouttoir	210	1 mm		2 mm	1 mm
2 cuves sans égouttoir	220	N'existe pas		2 mm	1 mm

\* Petit côté sans fixation – cintrage maximal accepté 1 mm

# Mesure du cintrage pour un évier

Comment mesurer le cintrage d'un évier?

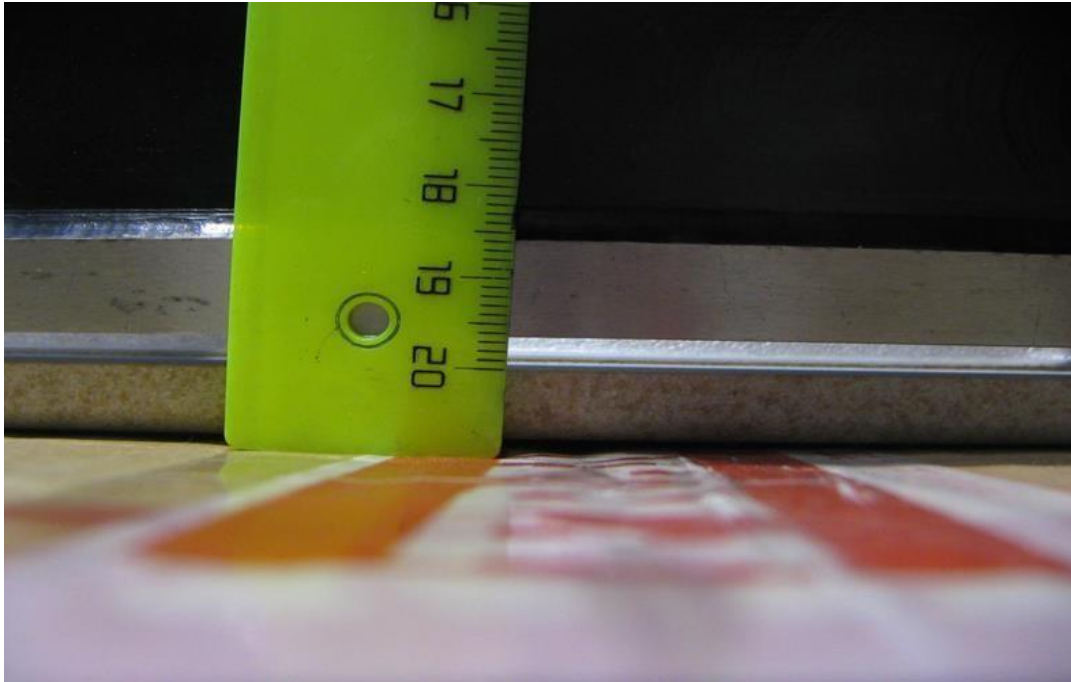


La mesure doit être prise sur une surface plane.



# Mesure du cintrage pour un évier

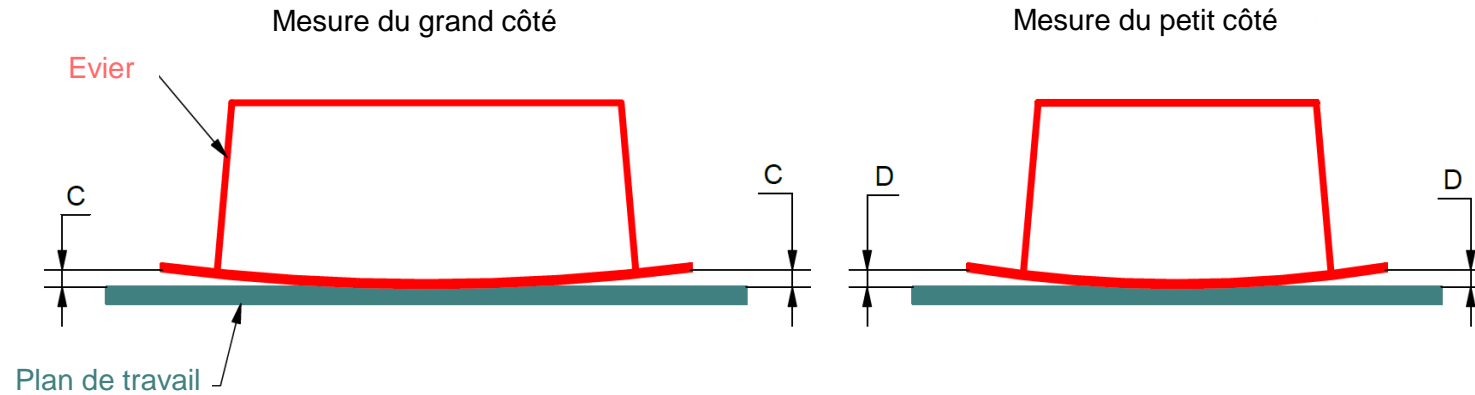
Comment mesurer le cintrage d'un évier?



Ne pas mesurer en utilisant une règle ou un quelconque outil de mesure non précis.

# Mesure du cintrage pour un évier

Installation sous plan – valeurs maximales acceptées en mm



		Installation sous plan			
Evier		Longueur de l'évier			
↓		< 500 mm		> 500 mm	
		C	D	C	D
1 cuve et 1 cuve ½ avec égouttoir	111	N'existe pas			
1 cuve sans égouttoir	110	1 mm		2 mm	
2 cuves sans égouttoir	120	N'existe pas			



Franke Belgium  
Ring Oost 10  
9400 Ninove  
Belgium  
[www.franke.com](http://www.franke.com)