

VARIUScare

Den nya tvättställserien för hinderfritt tillgängliga sanitära anläggningar

FORM OCH FUNKTION

- En mjukt rundad tvättställskontur omsluter den modernt flacka skålen.
- Vid formgivningen av tvättstället har de speciella behov som personer med funktionsnedsättning har tagits i beaktande.
- Handtagskanten som är integrerad i tvättstället gör det möjligt att dra sig närmare och få stöd från alla sidor.
- Under beaktande av tvåsinnes-principen (taktil och visuell) finns VARIUScare dessutom att få med en sömlöst inarbetad färgrand som löper längs kanten på tvättstället.
- Standard färgranden i umbragra (RAL 7022) kontrasterar kraftigt mot det alpinvita tvättstället.
- På begära kan också andra RAL-färger fås.
- Tvättställ-sortimentet uppfyller kraven i den tyska normen DIN 18040, den österrikiska ÖNORM B1600/1601 och schweiziska SIA 500.
- Den perfekta kombinationen av komfortabel och säker handtvätt ger den handikappanpassade engreppsblandaren F5L-Mix med förlängt, ergonomiskt spakhandtag.



VARIUScare med färgrand i kanten på tvättstället

MATERIAL

- Konsthartsbundet mineraliskt material med porfri och höglansig yta
- Känns angenämt varmt och smidigt
- Har utmärkta rengöringsegenskaper
- Håller för mycket hög belastning och betydligt hållbarare än konventionellt sanitetsporcelain
- Skador på ytskiktet kan åtgärdas med en speciell reparationsatts



Den lättgreppade tvättställskanten gör det möjligt att dra sig närmare och få stöd från alla sidor.

Make
it
Wonderful

FRANKE

Enkelt tvättställ VARIUScare

av det konsthartsbundna mineraliska materialet MIRANIT med en porfri, slät yta (värmebeständig till 80 °C). Färgnyans alpinvit.

Möjligt att köra in under och gestaltat enligt 2-sinnes-principen

(taktill och visuell) med integrerad handtagskant och färgrand

(RAL 7022). Med sömlöst ingjuten skål utan bräddavlopp.

Med hål för armatur. Formad bakdel med integrerade konsoler och

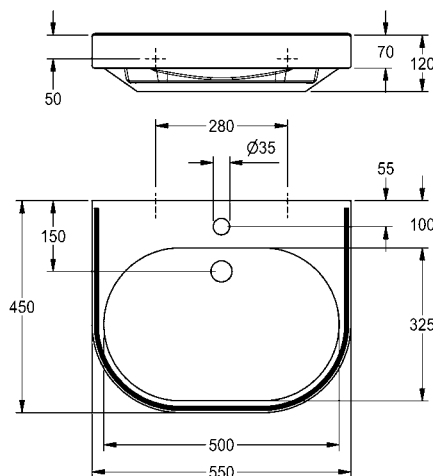
fastsättningshål. Bakre svallkant. Inklusive fastsättningsmaterial

(skruvstift och pluggar).



ANMW502

TYP	ARTIKELNUMMER	UPPFYLLER NORM
Mått (B x H x D): 650 x 120 x 550 mm skålens mått (B x H x D): 600 x 80 x 420 mm		DIN 18040 ÖNORM B1600/1601
ANMW500	2030020956	
Mått (B x H x D): 550 x 120 x 450 mm skålens mått (B x H x D): 500 x 80 x 325 mm		DIN 18040 (för handtvättställ) ÖNORM B1600/1601
ANMW502	2030020959	
Mått (B x H x D): 450 x 100 x 350 mm skålens mått (B x H x D): 400 x 60 x 230 mm		ÖNORM B1600/1601 (för handtvättställ) SIA 500
ANMW504	2030020962	



Enkelt tvättställ VARIUScare

av det konsthartsbundna mineraliska materialet MIRANIT med en porfri, slät yta (värmebeständig till 80 °C). Alpinvit.

Möjligt att köra in under och med integrerad handtag i kanten.

Med sömlöst ingjuten skål utan bräddavlopp. Med hål för armatur.

Formad bakdel med integrerade konsoler och fastsättningshål.

Bakre svallkant. Inklusive fastsättningsmaterial (skruvstift och

pluggar).



ANMW503

TYP	ARTIKELNUMMER	UPPFYLLER NORM
Mått (B x H x D): 650 x 120 x 550 mm skålens mått (B x H x D): 600 x 80 x 420 mm		DIN 18040 ÖNORM B1600/1601
ANMW501	2030020958	
Mått (B x H x D): 550 x 120 x 450 mm skålens mått (B x H x D): 500 x 80 x 325 mm		DIN 18040 (för handtvättställ) ÖNORM B1600/1601
ANMW503	2030020961	
Mått (B x H x D): 450 x 100 x 350 mm skålens mått (B x H x D): 400 x 60 x 230 mm		ÖNORM B1600/1601 (för handtvättställ) SIA 500
ANMW505	2030020963	

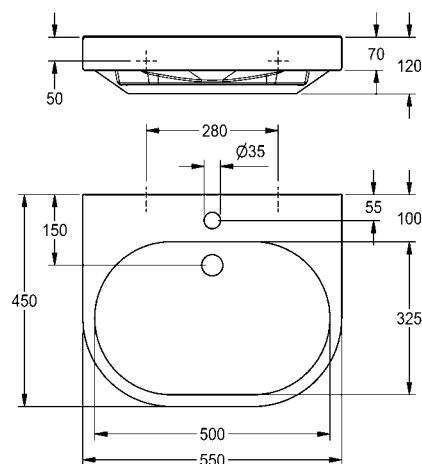
VALBARA TILLBEHÖR

Avloppssil G 1 1/4 B

Z-ANMW901 **2000100854**

Avloppsventil G 1 1/4 B

Z-ANMW900 **2000100861**



Franke Water Systems
Ranhammarsvägen 20E
16867 Bromma
Sweden

T +46 706987050
www.franke.se