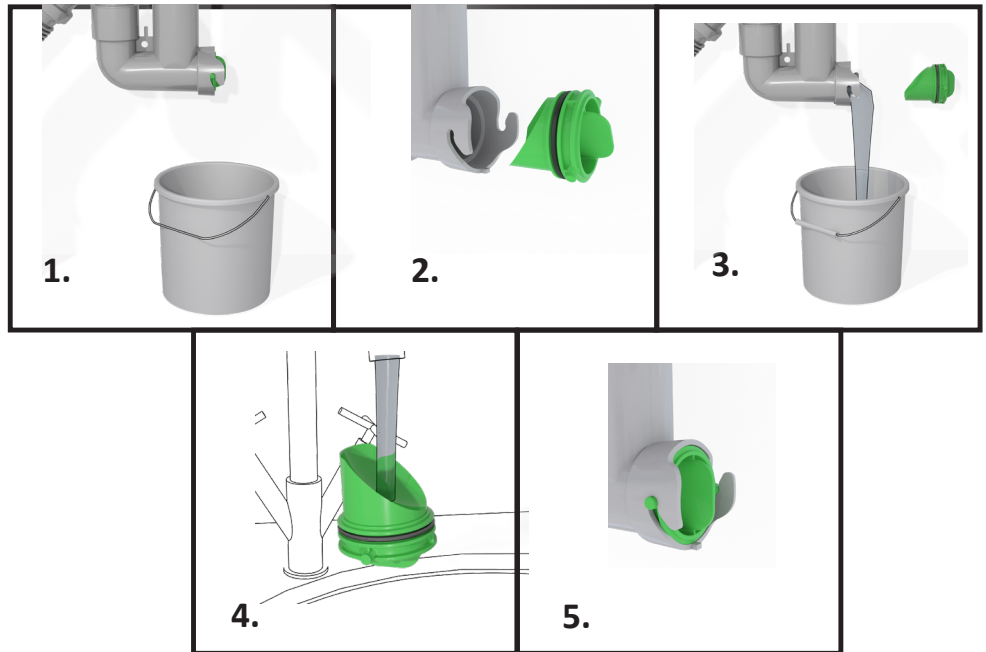


# 2019

## PREVEX Smartloc



### keittiövesilukon huolto-ohje



1. Aseta sanko tai muu astia vesilukon alle, jolla estät lukosta tippuvan veden juoksemisen lattialle
2. Irrota vesilukon puhdistustulppa kiertämällä vastapäivään
3. Poista vesilukkoon mahdollisesti joutuneet epäphtaudet ja vieraat esineet, jotka estävät veden normaalin virtaamisen
4. Puhdista tulppa
5. Laita puhdistustulppa takaisin kiilamainen kärki alaspäin ja kierrä paikalleen

OY PREVEX AB  
Pietarsaarentie 31  
66900 Uusikaarlepyy

Puh: 06 781 8000  
info@prevex.com

