



# Käyttöohjeet ja asennus

**TUNNEL SAAREKE**

**FTU 3807 | XS 77H**

# Käyttöohje

## Sisällysluettelo

---

Suosituksia ja ohjeita .....	2
Ominaisuudet .....	3
Asennus .....	5
Käyttö.....	9
Huolto .....	10

# Suosituksia ja ohjeita

## Asennus

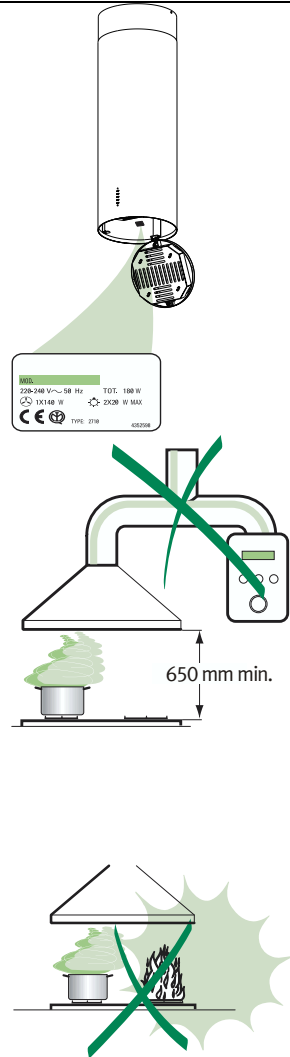
- Valmistaja ei ole vastuussa ohjeiden vastaisen asennuksen aiheuttamista vahingoista.
- Vähimmäisturvaetäisyys keittopinnan ja liesituulet-timen välillä on 650 mm.
- Varmista, että verkkojännite vastaa liesituulettimen sisäpuolelle kiinnitetyn arvokilven arvoja.
- Luokan I laitteille on aina varmistettava, että talon virtälähde tarjoaa riittävän hyvän maadoituksen.
- Liesituuletin on kytkettävä ilmahormiin putkella, jonka läpimitta on vähintään 120 mm. Poistoputken reitin tulisi olla mahdollisimman lyhyt.
- Liesituuletinta ei saa liittää poistohormeihin, joissa kulkee palokaasuja (lämpökattilat, tulisijat jne.)
- Jos liesituuletinta käytetään muun kuin sähköllä toimivan laitteen yllä (esim. kaasua polttavan hellan), huoneessa täytyy olla riittävä tuloilman saanti pakokaasujen takaisinvirtaamisen estämiseksi. Keittiössä pitäisi olla suora yhteys ulkoilmaan puhtaan ilman saannin varmistamiseksi.

## Käyttö

- Tämä liesituuletin on suunniteltu yksinomaan kotikäyttöön keittiön hajujen poistoon.
- Älä ikinä käytä liesituuletinta tarkoituksiin, joihin sitä ei ole suunniteltu.
- Älä ikinä jätä korkeita avoimia liekkejä liesituulettimen alle, kun se on käynnissä.
- Säädä liekin voimakkuutta niin, että se kohdistuu ainoastaan kattilan pohjaan, eikä ulotu pohjan reunojen yli.
- Friteerauskeittimiä on valvottava jatkuvasti käytön aikana: ylikuumentunut öljy voi syttyä palamaan.
- Älä liekitä liesituulettimen alla; tulipalovaara.
- Liesituuletinta ei saa antaa lasten käyttöön tai henkilöille, joille ei ole neuvottu sen käyttöä.

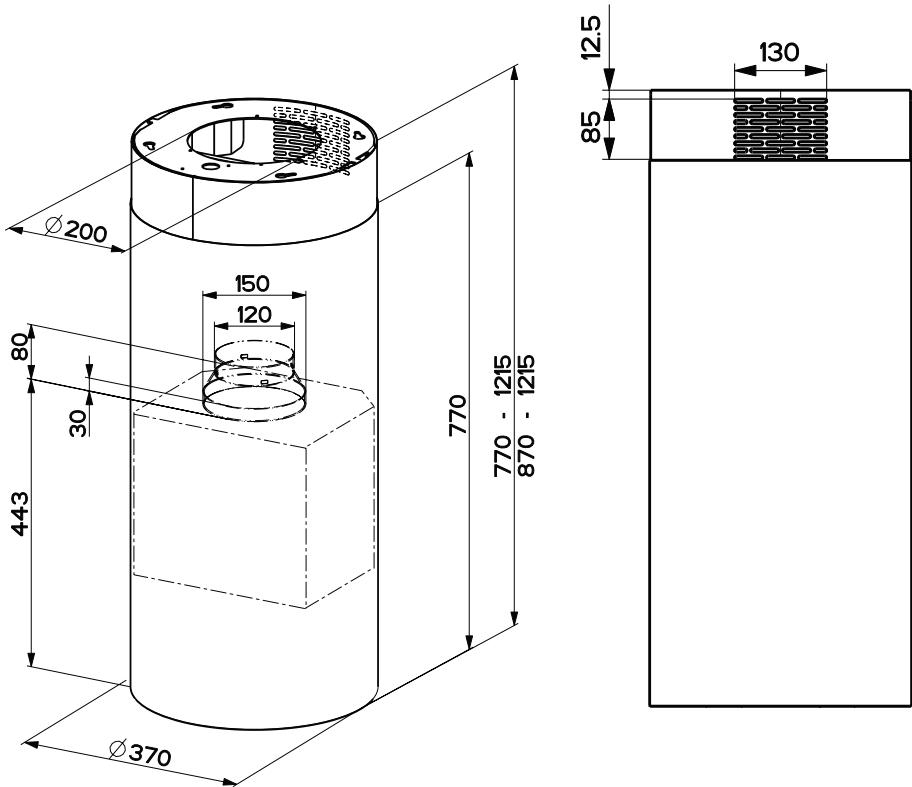
## Huolto

- Sammuta laite tai irrota pistoke seinästä ennen huoltotoimenpiteitä.
- Puhdista ja/tai vaihda suodattimet määrätyn ajan kuluttua.
- Puhdista liesituuletin kostealla rätillä ja neutraalilla pesuaineella.



# Ominaisuudet

## Mitat



\* Liesituulettimen kanavoidun version mitat.

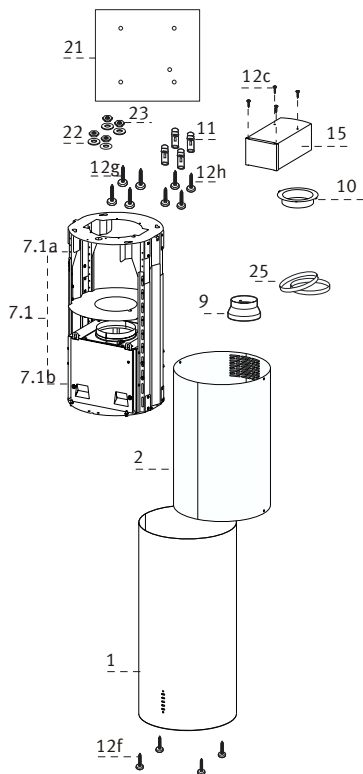
\*\* Liesituulettimen kiertoilmaversion mitat.

# Komponentit

Viite	Määrä	Tuotekomponentit
1	1	Liesituulettimen runko, mukaan lukien kytkimet, valo, puhallin, suodattimet
2	1	Ylempi savupiippu
7.1	1	Teleskooppirunko poistoimurilla, koostumus:
7.1a	1	Ylempi runko
7.1b	1	Alempi runko
9	Supistuslaippa Ø 150-120 mm	
10	1	Laippa Ø 120 mm
13	1	Tiiviste
15	1	Kiertoilman ulostuloliitin
25	2	Putken kiinnittimet

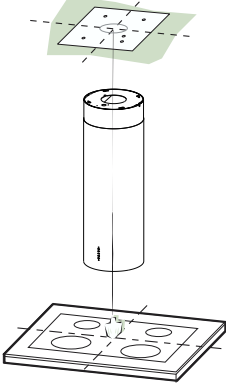
Viite	Määrä	Asennuskomponentit
11	4	Seinätulpat Ø 10
12c	4	Ruuvit 2,9 x 6,5
12f	4	Ruuvit M6 x 10
12g	4	Ruuvit M6 x 80
12h	4	Ruuvit 5,2 x 70
21	1	Poratulkki
22	4	Aluslevyt, sis. läpim. 6,4 mm
23	4	M6 mutterit

Määrä	Dokumentointi
1	Käyttöohje



# Asennus

---



## Katon/hyllyn poraukset ja rungon kiinnitys

---

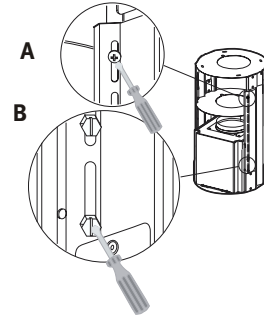
### Katon/hyllyn poraukset

- Käytä luotiviivaa, kun merkitset lieden sivulevyn keskipisteen kattoon/kannatinhyllyyhin.
- Sijoita mukana toimitettu poratulkki **21** kattoon/kannatinhyllyyhin niin, että poratulkkin akselit ovat samassa linjassa lieden sivulevyn vastaavien kanssa.
- Merkkää poratulkkin reikien keskipisteet.
- Poraa reiät merkittyihin pisteisiin:
  - Betonikatto: poraa ruuvin koon mukaiselle propulle sopiva reikä
  - Onttotiilikatto, jonka seinämäpaksuus on 20 cm: poraa Ø 10 mm (työnnä näihin välittömästi mukana toimitetut seinätulpat **11**).
  - Puupalkkikatto: poraa käyttämiesi puuruuvien mukaiset reiät.
  - Puinen kannatinhyllly: poraa Ø 7 mm.
  - Poraa virtalähteen johtoa varten Ø 10 mm.
  - Ilmanpäästöä varten (kanavoidussa versiossa): poraa ulkoisen ilmanpoistokanavan liittimen mukainen reikä.
- Ruuvaa kaksi alla mainitun tyyppistä ruuvia reikiin ristikkäin, niin että ne jäävät 4-5 mm irti katosta:
  - Betonikatto: käytä ruuvin koon mukaisia proppuja (ei sisälly toimitukseen).
  - Ontto katto, jossa on sisätilaa ja seinämäpaksuus n. 20 mm: toimitukseen sisältyvät ruuvit **12h**.
  - Puupalkkikatto: käytä 4 puuruuvia (ei sisälly toimitukseen).
  - Puinen kannatinhyllly: käytä toimitukseen sisältyvät **4 ruuvia 12g**, alusrenkaita **22** ja muttereita **23**.

## Rungon sovittaminen liesituulettimelle kiertoilmaversiossa

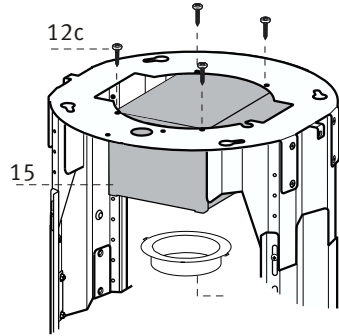
Kun käytetään liesituulettimen kiertoilmaversiota, valmistele runko asennusta varten käyttäen kaikki tarvittavat liitoskappaleet. Asennuksen helpottamiseksi runkoa on pidennettävä:

- Avaa molemmat ruuvit **2.1**, joilla ylempi savupiippu on kiinnitetty runkoon ja vedä savupiippu ulos.
- Avaa neljä turvaruuvia rungon erotusalueen yläpäässä. **(A)**
- Avaa molemmin puolin runkoa sijaitsevat 8 säätöruuvia, joilla kaksi pylvästä on liitetty toisiinsa. **(B)**



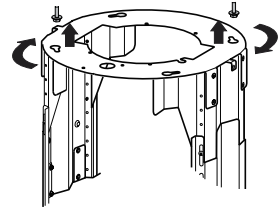
Komponenttien asennus kiertoilmaversiossa:

- Kiinnitä kiertoilman ulostuloliitin **15** rungon ylempään osaan käyttäen liesituulettimen mukana toimitettua neljää **12c** ruuvia.
- Kiinnitä laippa (Ø 120) 10 kiertoilman ulostuloliittimen **15** alempaan osaan.
- Sijoita supistuslaippa **9** liesituulettimen ulostuloon.
- Yhdistä laipat putkella. Putken pituus lasketaan vähentämällä 615 mm liesituulettimen korkeudesta (Putken pituus = liesituulettimen korkeus-615).
- Pidennä runkoa niin, että putken voi asettaa paikalleen. Sijoita putki kahden laipan väliin ja lukitse se. Varmista, että rungon korkeus on oikea liesituulettimen korkeuteen nähden (rungon korkeus = liesituulettimen korkeus-184). Säädä rungon korkeus ja kiristä aiemmin irrottamasi ruuvit. Kiristä turvaruuvit, joiden tehtävänä on antaa rakenteelle lisää vakautta.
- Kiinnitä putki liesituulettimen mukana toimitettujen putken kiinnittimien **25** avulla.



## Rungon kiinnittäminen

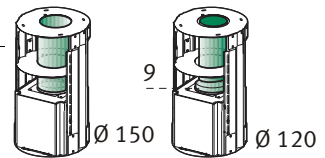
- Nosta runko ylös. Varmista, että runkolevyn osoitin on suunnattu eteenpäin.
- Aseta rungon urat kahteen kattoon kiinnitettyyn ruuviin ja käännä, kunnes pääset säätöuran keskipisteeseen.
- Kiristä nämä kaksi ruuvia ja kiinnitä toimitetut kaksi muuta ruuvia paikoilleen. Ennen ruuvien lopullista kiristystä runkoa voi säätää kääntämällä sitä, mutta samalla on varottava, etteivät ruuvit luiskahda ulos säätöuristaan.
- Runko on kiinnitettävä tukevasti, jotta se kestäisi sekä liesituulettimen painon, että laitteeseen ajoittain kohdistuvan nojauspaineen. Kiinnittämisen jälkeen on varmistettava, että alusta pysyy tukevasti paikallaan myös sivulta työnnettäessä.
- Mikäli katto liesituulettimen asennuskohdassa ei ole riittävän vahva, asentajan on vahvistettava tätä katon kohtaa sopivilla levyillä ja vastinlevyillä, jotka on ankkuroitu tukeviin rakenteisiin.



## Kanavoidun version ilmanpoistojärjestelmän kytkentä

Kun asennat kanavoitua versiota, kytke liesituuletin savupiippuun käyttäen asentajan valinnan mukaan joustavaa tai jäykkää putkea, jonka läpimitta on 150 tai 120 mm.

- Kun asennat halkaisijaltaan 120 mm:n ilmanpoistoputkea, supistuslaippa **9** on kytkettävä liesituulettimen ulostuloon.
- Kiinnitä putki paikalleen käyttäen toimitukseen sisältyviä putken kiinnittimiä **25**.
- Poista kaikki aktiivihiilisuodattimet.

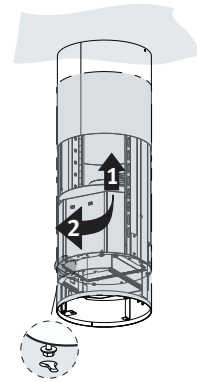
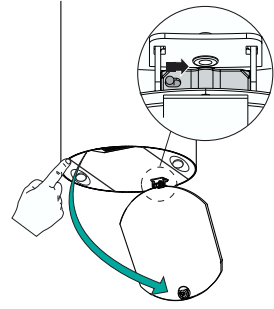




## Savupiipun asennus ja liesituulettimen kiinnitys

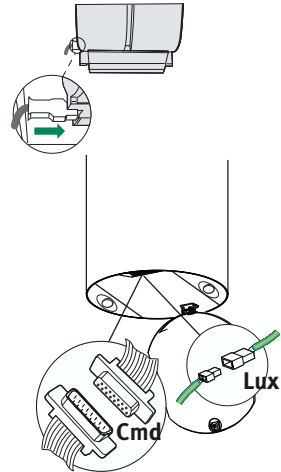
Kun liesituuletin asennetaan kiertoilmaversioon, savupiippu on sijoitettava niin, että urat osoittavat ylöspäin. Kanavoidussa versiossa savupiippu on suunnattava päinvastaiseen asentoon.

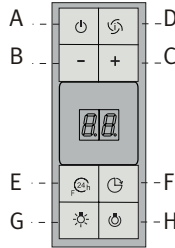
- Sijoita savupiippu runkoon ja kiinnitä se ylempään osaan aiemmin irrottamillasi ruuveilla. Kun asennat kiertoilmaversiota, varmista, että aukkojen sijainnit vastaavat kiertoilman ulostuloliittimen **15** asentoa.
- Avaa valaistusyksikkö vetämällä kevyesti lovesta. Poista yksikkö liesituulettimesta liu'uttamalla se saranatapistaan.
- Poista suodatin työntämällä sitä liesituulettimen takaosaa kohti ja vetämällä sitä samalla alaspäin.
- Poista mahdolliset hiilisuodattimet.
- Kiinnitä liesituuletin runkoon sijoittamalla neljä ruuvia 12f paikoilleen. Ruuvien päiden ja runkolevyn väliin on jätettävä vähintään 4-5 mm:n mittainen aukko.
- Ripusta liesituulettimen kupu runkoon ja käännä sitä vasemmalle, kunnes se pysähtyy. Kiristä välittömästi ruuvit, jotta kupu ei vahingossa pääse putoamaan.



## Sähkökytkentä

- Kytke liesituuletin talon sähköverkkoon kaksinapaisella kytkimellä, jonka kontaktien välinen aukko on vähintään 3 mm.
- Varmista, että johdon liitäntäkappale on kunnolla kiinni pistokkeessa.
- Kytke ohjainten **Cmd**-liittimet.
- Kytke valaistusjärjestelmän **Lux**-liittimet.
- Kiertoilmaversiossa asennetaan nyt hiilisuodattimet paikoilleen.
- Laita metalliset rasvansuodattimet ja comfort-paneeli takaisin paikoilleen.





## Ohjauspaneeli

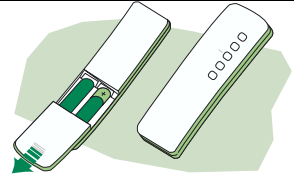
Näppäin	Toiminto	Näyttö
<b>A</b>	Kytkee ilmanpoistomoottorin päälle ja pois viiveksi valitulla nopeudella.	Näyttää valitun nopeuden.
<b>B</b>	Vähentää imunopeutta.	
<b>C</b>	Lisää imunopeutta.	
<b>D</b>	Tällä näppäimellä kytetään tehoimunopeus mistä tahansa aiemmin säädetystä nopeusvaiheesta käsin. Tehoimun voi käynnistää vaikka moottori olisi sammuksissa ( <b>OFF</b> ). Tehoimu kestää 10 minuuttia. Tämän jälkeen laite kytkeytyy automaattisesti takaisin aiemmin valittuun nopeuteen. Tätä toimintoa voi käyttää erittäin voimakkaiden päästöjen tai hajujen poistoon.	Näytössä lukee <b>HI</b> . Oikean reunan piste vilkkuu kerran sekunnissa.
<b>E</b>	Tällä näppäimellä moottorin voi kytkeä imemään 100 m <sup>3</sup> /t 10 minuutiksi tunneittain, minkä jälkeen moottori sammuu jälleen automaattisesti. Kun laite varoittaa suodattimen täyttymisestä, hälytys voidaan nollata painamalla tätä näppäintä noin 3 sekunnin ajan. Ilmaisin on päällä ainoastaan, kun moottori on sammuksissa.	Ilmoittaa <b>24h-toiminnosta</b> . Oikean reunan piste vilkkuu ja moottori on päällä.  Kun prosessi on päättynyt, aiempi näyttö poistuu: <b>FF</b> Ilmaisee, että metallisten rasvansuodattinten täyttymishälytys on kytkeyty ja että rasvansuodattimet on pestävä. Hälytys kytkeytyy 100 työtunnin kuluttua. <b>EF</b> Ilmaisee, että hiilisuodattinten täyttymishälytys on kytkeyty ja että suodatin on vaihdettava. Metalliset rasvansuodattimet on myös pestävä. Hiilisuodattimen hälytys kytkeytyy 200 työtunnin kuluttua.
<b>F</b>	Tätä näppäintä painamalla voi säätää laitteen sammumaan 30 minuutin viiveellä. Tämä toiminto sopii jäännöshajujen täydelliseen poistoon. Se voidaan käynnistää mistä tahansa tilasta ja sammuttaa painamalla näppäintä uudelleen tai sammuttamalla moottorin.	Ilmaisee vuorotellen liesituulettimen nopeuden ja jäljellä olevan ajan ennen liesituulettimen sammumista. Oikean laidan piste välkky.
<b>G</b>	Kytkee valon päälle ja pois.	
<b>H</b>	Kytkee himmeämmän valon päälle ja pois.	

# Huolto

## Kauko-ohjaus (lisäominaisuus)

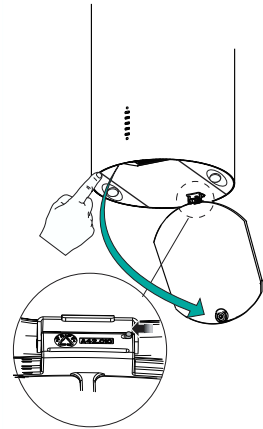
Laitetta voi ohjata kauko-ohjaimella, joka käyttää LR03-AAA-tyyppistä 1,5 V hiili-sinkki-alkaliparistoa.

- Älä jätä kauko-ohjainta lämpölähteiden lähietäisyydelle.
- Käytettyjen paristojen jätehuollosta on huolehdittava asianmukaisesti.



## Comfort-paneelien puhdistus

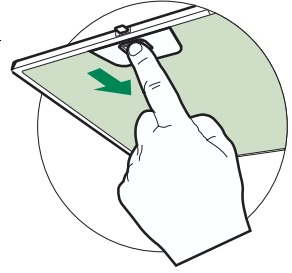
- Comfort-paneeli avataan vetämällä.
- Irrota paneeli kuvusta vetämällä kiinnitystapin vivusta.
- Comfort-paneelia ei saa ikinä pestä astianpesukoneessa.
- Puhdista ulkopuoli kostealla pyyhkeellä ja neutraalilla pesuaineella.
- Puhdista myös sisäpuoli kostealla pyyhkeellä ja neutraalilla pesuaineella. Älä käytä märkää pyyhettä, sientä tai vesisuihkua. Älä käytä hankaavia aineita.
- Kun edellä mainitut toimenpiteet on suoritettu, kiinnitä paneeli uudelleen kupuun ja sulje se vääntämällä vipua vastakkaiseen suuntaan.



## Metalliset rasvansuodattimet

---

Suodattimet voi pestä astianpesukoneessa. Ne on pestävä, kun näytössä näkyy FF-merkki tai joka tapauksessa kahden kuukauden välein tai jopa useammin, jos liesituuletin on erityisen tehokkaassa käytössä.



### Hälytyksen nollaus

- Sammuta liesituuletin ja valot. Jos 24 tunnin toiminto on päällä, se on sammutettava.
- Paina E-näppäintä, kunnes näyttö sammuu.

### Suodatinten puhdistus

- Avaa comfort-paneelit vetämällä.
- Poista suodattimet yksitellen työntämällä niitä liesituulettimen takaosaa kohti ja vetämällä niitä samanaikaisesti alaspäin.
- Suodattimia ei saa taivuttaa pesun aikana. Varmista, että ne ovat täysin kuivia, ennen kuin asetat ne takaisin liesituulettiin. (Suodatinten väri voi muuttua ajan mittaan, mutta sillä ei ole vaikutusta suodatinten tehokkuuteen.)
- Kun sovitat suodattimia takaisin liesituulettiin, katso, että ne ovat oikeassa asennossa, kahva ulospäin.
- Sulje comfort-paneeli.

## Hiilisuodatin (kiertoilmaversio)

- Tätä suodatinta ei voi pestä eikä regeneroida. Se on vaihdettava, kun näyttöön tulee **EF**-merkki tai vähintään neljän kuukauden välein.

### Hälytysmerkin aktivointi

- Liesituulettimen kiertoilmaversioissa suodattimen täyttymishälytys on aktivoitava asennuksen aikana tai sen jälkeen.
- Sammuta liesituuletin ja sen valot.
- Irrota liesituuletin verkkovirrasta.
- Kun kytket virran uudelleen, paina ja pidä painettuna **B**-näppäintä.
- Kun nostat sormesi näppäimeltä, näyttöön ilmestyy kaksi pyörivää neliötä.
- **Paina kolmen sekunnin sisällä** uudelleen **B**-näppäintä, kunnes näyttöön tulee vahvistus:
  - 2 **EF**-merkin välähdystä – hiilisuodattimen täyttymisilmoitus on aktivoitu.
  - Yksi **EF**-merkin välähdys – hiilisuodattimen täyttymisilmoitus on sammutettu.

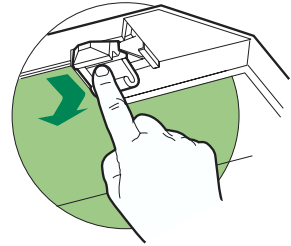
### Hiilisuodattimen vaihto

#### Hälytysmerkin nollaus

- Sammuta liesituuletin ja valot. Jos 24-tunnin-toiminto on päällä, se on sammutettava.
- Paina E-näppäintä, kunnes näyttö sammuu.

#### Suodattimen vaihto

- Avaa comfort-paneelit vetämällä niitä alaspäin.
- Poista metalliset rasvansuodattimet.
- Poista täyttyneet hiilisuodattimet irrottamalla kiinnityskoukut.
- Sovita uusi suodatin ja kiinnitä se oikeaan paikkaansa.
- Asenna metalliset rasvansuodattimet paikoilleen.
- Sulje comfort-paneelit.

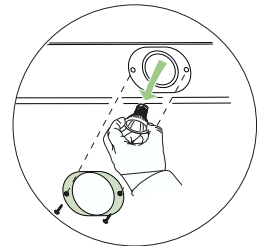


## Valaistus


### Lampun vaihto

#### 20 W Halogeenilamppu.

- Poista valaistuksen kannattimen kaksi kiinnitysruvia ja vedä se ulos liesituulettimesta.
- Irrota lamppu kannattimesta.
- Korvaa lamppu uudella, samantyyppisellä. Varmista, että lampun kaksi nuppia asettuvat oikein lampun pidikkeeseen.
- Aseta valaistuksen kannatin takaisin paikalleen ja kiinnitä se aiemmin irrottamillasi ruuveilla.





Symboli  tuotteessa tai sen pakkauksessa ilmoittaa, että tätä tuotetta ei saa käsitellä kotitalousjätteenä. Sen sijaan se on luovutettava asianmukaiseen sähkö- ja elektroniikkalaitteiden kierrätykseen tarkoitettuun keräyspisteeseen. Varmistaessasi tämän tuotteen asianmukaisen hävityksen autat estämään mahdollisia kielteisiä vaikutuksia ympäristölle ja ihmisten terveydelle, jotka muuten voisivat seurata tämän tuotteen epäasianmukaisesta jätteenkäsittelystä. Tämän tuotteen kierrätyksestä saat lisätietoa oman kaupunkisi viranomaisilta, jätteenkuljetuspalvelusta tai liikkeestä, josta ostit tuotteen.