

# VARIUScare

La nueva línea de lavabos para instalaciones de sanitarios sin barreras

## FORMA Y FUNCIONALIDAD

- Un contorno de lavabo con curvas suaves rodea esta cubeta plana moderna.
- La forma del lavabo tiene en cuenta las necesidades de las personas con limitaciones físicas.
- El borde de agarre integrado en el lavabo permite acercarse y apoyarse desde todos los lados.
- Teniendo en cuenta el principio de dos sentidos (táctil y visual) VARIUScare se encuentra además disponible con línea de color continua integrada en el borde del lavabo.
- La línea estándar de color gris sombra (RAL 7022) crea un gran contraste con el color blanco alpino del lavabo.
- Bajo pedido pueden realizarse también otros colores RAL.
- La gama de lavabos satisface los requerimientos conforme a la norma DIN 18040 alemana, la norma ÖNORM B1600/1601 austriaca y la norma SIA 500 suiza.
- La combinación perfecta para lavarse las manos de forma confortable y segura se obtiene en combinación el mezclador monomando F5L-Mix sin barreras, con palanca de mando prolongada y ergonómica.



VARIUScare con línea de color en el borde del lavabo

## MATERIAL

- Material mineral con aglomerante de resina sintética con superficie no porosa y brillante
- Cálido, agradable y suave al tacto
- Ofrece excelentes propiedades de limpieza
- Resistente a los esfuerzos más duros y es mucho más sólido que la cerámica de sanitarios
- Permite la reparación de daños en la superficie con un juego de reparación especial



El borde del lavabo de agarre sencillo permite acercarse y apoyarse desde todos los lados.

Make  
it  
Wonderful

**FRANKE**

### Lavabo VARIUScare

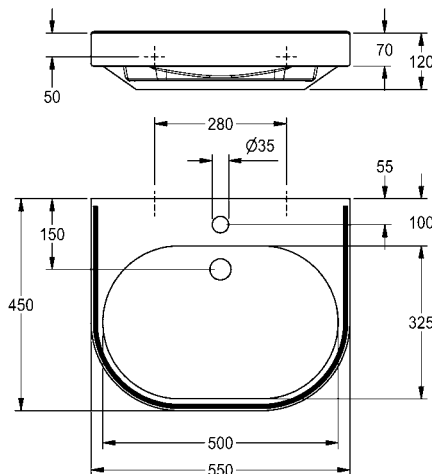
de MIRANIT, material mineral conformado con resina, con superficie lisa y libre de poros (resistente a temperaturas hasta 80 °C). Color blanco alpino.

Con acceso inferior y diseño ergonómico según el principio de 2 sentidos (táctil y visual) con borde de agarre integrado y línea de color (RAL 7022). Con cubeta sin juntas y sin rebosadero. Con orificio para grifo. Panel trasero integrado con consola integrada y perforaciones para fijación. Escurridor posterior. Material de montaje incluido (pernos de doble rosca y tacos).



ANMW502

TIPO	NÚMERO DE ARTÍCULO	CUMPLE LA NORMA
Dimensiones (an × al × pr): 650 × 120 × 550 mm		DIN 18040
Dimensiones de la cubeta (an × al × pr): 600 × 80 × 420 mm		ÖNORM B1600/1601
<b>ANMW500</b>	<b>2030020956</b>	
Dimensiones (an × al × pr): 550 × 120 × 450 mm		DIN 18040
Dimensiones de la cubeta (an × al × pr): 500 × 80 × 325 mm		(para el lavamanos) ÖNORM B1600/1601
<b>ANMW502</b>	<b>2030020959</b>	
Dimensiones (an × al × pr): 450 × 100 × 350 mm		ÖNORM B1600/1601
Dimensiones de la cubeta (an × al × pr): 400 × 60 × 230 mm		(para el lavamanos) SIA 500
<b>ANMW504</b>	<b>2030020962</b>	



### Lavabo VARIUScare

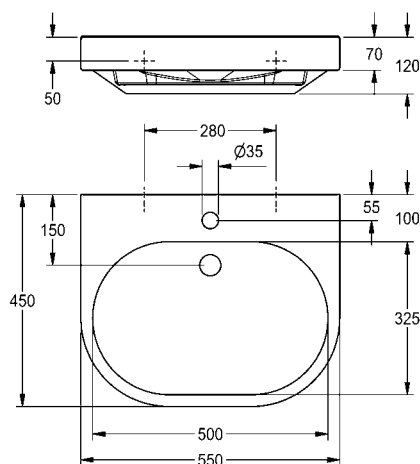
de MIRANIT, material mineral conformado con resina, con superficie lisa y libre de poros (resistente a temperaturas hasta 80°C). Color blanco alpino.

Con acceso inferior y diseño ergonómico con borde de agarre integrado. Con cubeta sin juntas y sin rebosadero. Con orificio para grifo. Panel trasero integrado con consola integrada y perforaciones para fijación. Escurridor posterior. Material de montaje incluido (pernos de doble rosca y tacos).



ANMW503

TIPO	NÚMERO DE ARTÍCULO	CUMPLE LA NORMA
Dimensiones (an × al × pr): 650 × 120 × 550 mm		DIN 18040
Dimensiones de la cubeta (an × al × pr): 600 × 80 × 420 mm		ÖNORM B1600/1601
<b>ANMW501</b>	<b>2030020958</b>	
Dimensiones (an × al × pr): 550 × 120 × 450 mm		DIN 18040
Dimensiones de la cubeta (an × al × pr): 500 × 80 × 325 mm		(para el lavamanos) ÖNORM B1600/1601
<b>ANMW503</b>	<b>2030020961</b>	
Dimensiones (an × al × pr): 450 × 100 × 350 mm		ÖNORM B1600/1601
Dimensiones de la cubeta (an × al × pr): 400 × 60 × 230 mm		(para el lavamanos) SIA 500
<b>ANMW505</b>	<b>2030020963</b>	



#### ACCESORIOS OPCIONALES

Desagüe con colador G 1 1/4 B

**Z-ANMW901**      **2000100854**

Desagüe con tapa G 1 1/4 B

**Z-ANMW900**      **2000100861**



Representación  
Franke Water Systems España  
Ana Trigo

Tel. +34 91 6593197  
Movil: +34 629 441579  
Fax: +34 91 6532079  
ws-info.es@franke.com  
www.franke.es