

# VARIUScare

Nová řada umyvadel pro bezbariérová sanitární zařízení

## TVAR A FUNKCE

- Moderní mělká prohlubeň je vsazena do jemně zaobleného obrysu umyvadla.
- Tvar umyvadla je přizpůsoben potřebám uživatelů s tělesným handicapem.
- Okraj umyvadla s funkcí madla umožňuje přitáhnout se i opřít ze všech stran.
- V souladu s principem dvou smyslů (hmat a zrak) se VARIUScare navíc dodává také s barevným proužkem kompaktně vsazeným do okraje umyvadla.
- Standardní barevný pruh v barvě stínová šedá (RAL 7022) tvoří vysoký kontrast s bílou barvou umyvadla.
- Na vyžádání i jiné barvy RAL lze dodat.
- Sortiment umyvadel splňuje požadavky německé normy DIN 18040, rakouské ÖNORM B1600/1601 a švýcarské SIA 500.
- Spolu s bezbariérovou pákovou směšovací baterií F5L-Mix s prodlouženou ergonomickou pákou vzniká perfektní kombinace komfortního a bezpečného umývání rukou.



VARIUScare s barevným proužkem na okraji umyvadla

## MATERIÁL

- Minerální materiál pojený syntetickou pryskyřicí s vysoce lesklým povrchem bez pórů
- Příjemně teplý a hladký na dotyk
- elmi dobře se čistí
- Snese nejtvrďší podmínky namáhání a v porovnání se sanitární keramikou je výrazně odolnější proti prasknutí
- Poškození povrchu lze odstranit pomocí speciální opravné sady



Okraj umyvadla umožňuje snadné uchopení a přitážení nebo opření ze všech stran.

Make  
it  
Wonderful

**FRANKE**

### Umyvadlo VARIUScare

z minerálního materiálu MIRANIT pojeného syntetickou pryskyřicí s hladkým povrchem bez pórů (odolný vůči teplotám do 80 °C). Barva alpská bílá.

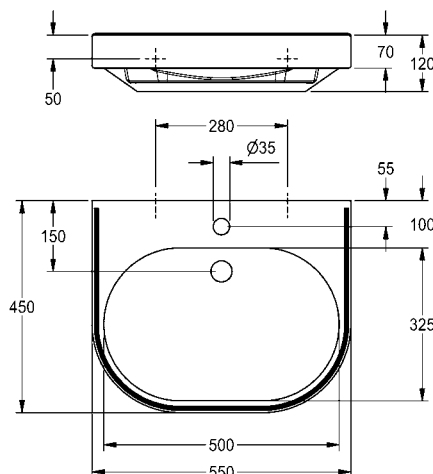
Bezbariérový přístup pro vozíčkáře a ergonomicky tvarovaný okraj umyvadla s funkcí madla a s integrovaným barevným proužkem (RAL 7022) v souladu s principem dvou smyslů (hmat a zrak).

Beze švů tvarovaná prohlubeň bez přepadů. S otvorem pro baterii. Tvarově přizpůsobená zadní stěna s integrovanými konzolami a upevňovacími otvory. Zvýšený zadní okraj. Včetně upevňovacího materiálu (vrutůšrouby a hmoždinky).

TYP	ČÍSLO VÝROBKU	SPLŇUJE NORMU
Rozměry (š × v × h): 650 × 120 × 550 mm Rozměry prohlubně (š × v × h): 600 × 80 × 420 mm		DIN 18040 ÖNORM B1600/1601
<b>ANMW500</b>	<b>2030020956</b>	
Rozměry (š × v × h): 550 × 120 × 450 mm Rozměry prohlubně (š × v × h): 500 × 80 × 325 mm		DIN 18040 (pro umyvadla) ÖNORM B1600/1601
<b>ANMW502</b>	<b>2030020959</b>	
Rozměry (š × v × h): 450 × 100 × 350 mm Rozměry prohlubně (š × v × h): 400 × 60 × 230 mm		ÖNORM B1600/1601 (pro umyvadla) SIA 500
<b>ANMW504</b>	<b>2030020962</b>	



ANMW502



### Umyvadlo VARIUScare

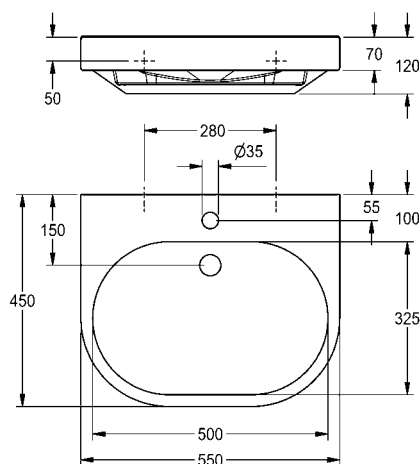
z minerálního materiálu MIRANIT pojeného syntetickou pryskyřicí s hladkým povrchem bez pórů (odolný vůči teplotám do 80 °C). Barva alpská bílá.

Bezbariérový přístup pro vozíčkáře a ergonomicky tvarovaný okraj umyvadla s funkcí madla. Beze švů tvarovaná prohlubeň bez přepadů. S otvorem na baterii. Tvarově přizpůsobená zadní stěna s integrovanými konzolami a upevňovacími otvory. Zvýšený zadní okraj. Včetně upevňovacího materiálu (vrutůšrouby a hmoždinky).

TYP	ČÍSLO VÝROBKU	SPLŇUJE NORMU
Rozměry (š × v × h): 650 × 120 × 550 mm Rozměry prohlubně (š × v × h): 600 × 80 × 420 mm		DIN 18040 ÖNORM B1600/1601
<b>ANMW501</b>	<b>2030020958</b>	
Rozměry (š × v × h): 550 × 120 × 450 mm Rozměry prohlubně (š × v × h): 500 × 80 × 325 mm		DIN 18040 (pro umyvadla) ÖNORM B1600/1601
<b>ANMW503</b>	<b>2030020961</b>	
Rozměry (š × v × h): 450 × 100 × 350 mm Rozměry prohlubně (š × v × h): 400 × 60 × 230 mm		ÖNORM B1600/1601 (pro umyvadla) SIA 500
<b>ANMW505</b>	<b>2030020963</b>	



ANMW503



#### VOLITELNÉ PŘÍSLUŠENSTVÍ

Sítkový odtokový ventil G 1 1/4 B

**Z-ANMW901**      **2000100854**

Odtokový ventil s tlačnou zátkou G 1 1/4 B

**Z-ANMW900**      **2000100861**



Franke Aquarotter GmbH  
Water Systems  
ws-info.cz@franke.com  
www.franke.cz