

NOUVEAUTÉ:  
ROBINETTERIES  
D'EAU BOUILLANTE  
ET DE FILTRATION  
4-EN-1

Robinetts

MAKE IT WONDERFUL

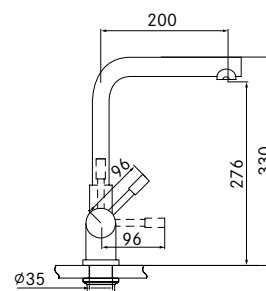
**FRANKE**

# ROBINETTERIES D'EAU BOUILLANTE ET DE FILTRATION 4-EN-1

## MONDIAL



ART. N°	119.0480.690
DESCRIPTION	Mitigeur monocommande
MATÉRIAU / COULEUR	Acier inox
CLASSE D'ÉCOULEMENT	9 l/min.
HORS TVA	<b>2150.-</b>
TVA INCLUSE	2322.-
INFO SUPP.	Robinetteries d'eau chaude et de filtration 4-en-1 <b>dont chauffe-eau 4.7 L</b> et installation de filtration (M-Box)

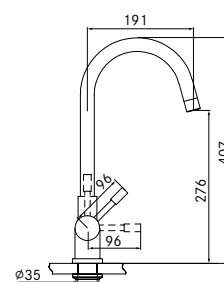


ART. N°	119.0480.712
MATERIAU / COULEUR	Acier inox
HORS TVA	<b>2450.-</b>
TVA INCLUSE	2646.-
4-en-1	Robinetteries d'eau chaude et de filtration 4-en-1 <b>dont chauffe-eau 10 L</b> et installation de filtration (M-Box)

## HELIX



ART. N°	119.0480.711
DESCRIPTION	Mitigeur monocommande
MATÉRIAU / COULEUR	Acier inox
CLASSE D'ÉCOULEMENT	9 l/min.
HORS TVA	<b>2150.-</b>
TVA INCLUSE	2322.-
INFO SUPP.	Robinetteries d'eau chaude et de filtration 4-en-1 <b>dont chauffe-eau 4.7 L</b> et installation de filtration (M-Box)



ART. N°	119.0480.713
MATERIAU / COULEUR	Acier inox
HORS TVA	<b>2450.-</b>
TVA INCLUSE	2646.-
INFO SUPP.	Robinetteries d'eau chaude et de filtration 4-en-1 <b>dont chauffe-eau 10 L</b> et installation de filtration (M-Box)

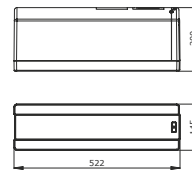
Vous trouverez les compléments de produits au chapitre « Bassins et éviers », dès la p. 18 du manuel de vente Franke 2016.

# INDICATIONS TECHNIQUES ET ACCESSOIRES

## CHAUFFE-EAU 4.7 L



PUISSANCE CONNECTÉE	230 Volt
PUISSANCE	1.5 KW
CONTENU	4.7 l
CHARGE	7 A
PRESSION DE TRAVAIL (MAX.)	600 kPa, 6 bars
POIDS (VIDE)	4.5 kg
DIMENSIONS (H x L x P)	145 x 550 x 211 mm
TEMPÉRATURE DE STOCKAGE	107.5 °C
TEMPS D'ÉCHAUFFEMENT (ΔT = 100 °C)*	23 min
CONSOMMATION ÉNERGÉTIQUE AU REPOS	25 watts
ÉCOULEMENT EFFECTIVE 100 °C	2.7 l
ÉCOULEMENT EFFECTIVE 60 °C	7 l
ÉCOULEMENT EFFECTIVE 40 °C	14 l
TEMPÉRATURE LIVRÉE	100 °C
RACCORDEMENT D'EAU	1/2"
PRESSION DE L'EAU (MIN.)	150 kPa, 1.5 bar
PRESSION DE L'EAU (MAX.)	400 kPa, 4 bar



### ACCESSOIRE FOURNI



Filtre Pro M  
Durée de vie : 1500 litres  
120.0305.558

### ACCESSOIRE EN OPTION



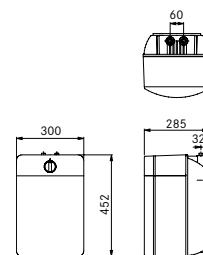
Tuyau de rallonge eau chaude, froide et surchauffée pour M Box mécanique et chauffe-eau 4.7 litres, longueur 500 mm  
133.0481.354  
56.-/61.-

\* Pour une température d'eau froide de 10 °C

## CHAUFFE-EAU 10 L



PUISSANCE CONNECTÉE	230 Volt
PUISSANCE	2.2 KW
CONTENU	10 l
CHARGE	10 A
PRESSION DE TRAVAIL (MAX.)	600 kPa, 6 bar
POIDS (VIDE)	10 kg
DIMENSIONS (H x L x P)	452 x 300 x 285 mm
TEMPÉRATURE DE STOCKAGE	108 °C
TEMPS D'ÉCHAUFFEMENT (ΔT = 100 °C)*	35 min
CONSOMMATION ÉNERGÉTIQUE AU REPOS	28 Watt
ÉCOULEMENT EFFECTIVE 100 °C	7.5 l
ÉCOULEMENT EFFECTIVE 60 °C	20 l
ÉCOULEMENT EFFECTIVE 40 °C	32 l
TEMPÉRATURE LIVRÉE	60 (+/-5) et 100 °C
RACCORDEMENT D'EAU	15 mm
PRESSION DE L'EAU (MIN.)	150 kPa, 1.5 bar
PRESSION DE L'EAU (MAX.)	400 kPa, 4 bar

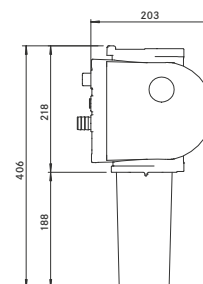


\* Pour une température d'eau froide de 10 °C

## M-BOX



ADAPTATEUR RÉSEAU	230 VAC / 24 VDC
RACCORDEMENT ROBINETTERIE (ÉLECTRIQUE)	connecteur à 9 pôles robinetterie 4 en 1
TEMPÉRATURE EAU MITIGÉE	55 °C
PRESSION DE L'EAU (MAX.)	400 kPa
SYSTÈME DE FILTRATION	Franke Pro M Filter
DIMENSION ÉLÉMENT FILTRANT (H x P)	245 x 95 mm
TEMPÉRATURE AMBIANTE	4 à 30 °C



Vous trouverez les compléments de produits au chapitre « Bassins et éviers », dès la p. 18 du manuel de vente Franke 2016.

Les conditions générales de vente de Franke Technique de Cuisine SA s'appliquent. Croquis techniques à télécharger : [www.franke.ch](http://www.franke.ch)  
Tous les prix sont des prix conseillés en CHF, hors TVA / TVA incluse, valables à partir du 1<sup>er</sup> octobre 2017.  
Sous réserve de modifications de modèles, de prix et techniques. Photos non contractuelles.

# ROBINETTERIE MULTIFONCTION DE FRANKE

Encore plus de confort avec une robinetterie unique. La robinetterie 4-en-1 de filtration et d'eau bouillante offre:

- de l'eau froide
- de l'eau chaude
- de l'eau bouillante
- de l'eau filtrée

La poignée de commande de l'eau froide et de l'eau chaude se trouve du côté droit et fonctionne comme sur une robinetterie classique. La filtration de l'eau bouillante et froide est régulée électroniquement. Selon le fonctionnement, l'anneau émet une lumière blanche, bleue ou rouge.



## Blanc: neutre

- Appuyer 1x: la robinetterie est activée, l'anneau émet une lumière blanche.
- Appuyer 2x: la fonction de filtration et d'eau bouillante est désactivée. La robinetterie peut être utilisée comme habituellement.



## Bleu: eau froide filtrée

- Tourner vers l'avant: fonction eau froide filtrée activée, l'anneau émet une lumière bleue.
- Maintenir la poignée enfoncée: l'eau coule. Relâcher la poignée: l'eau s'arrête de couler.
- Appuyer 2x: débit d'eau pendant 30 secondes. Appuyer à nouveau 2x: le débit d'eau est arrêté.



## Rouge: eau bouillante filtrée

- Tourner vers l'arrière: fonction eau filtrée, eau bouillante activée, l'anneau émet une lumière rouge.
- Maintenir la poignée enfoncée: l'eau coule. Relâcher la poignée: l'eau s'arrête de couler.
- Appuyer x2: débit d'eau pendant 60 secondes. Appuyer à nouveau 2x: le débit d'eau s'arrête.

Lors du passage de l'eau bouillante filtrée à l'eau froide filtrée, l'anneau émet un clignotement bleu/rouge pour vous avertir du restant d'eau bouillante.



## Avec la nouvelle M-Box, le montage est rapide et impeccable

Le nouveau système de Franke avec M-Box pour eau bouillante garantit un montage rapide et impeccable. Maintenant, une boîte compacte suffit et vous évite le montage de nombreuses pièces détachées dans l'armoire. Elle contient un filtre Pro-M de Franke, une combinaison d'entrée, un kit soupape mélangeuse, un kit d'étanchéité ainsi qu'un boîtier de commande. Des tuyaux et des soupapes améliorés garantissent une étanchéité parfaite. Le montage complet ne dure qu'une demi-heure.

- Montage en l'espace de 30 minutes
- Une seule boîte comporte une soupape mélangeuse, un filtre, des connexions enfichables, un boîtier de commande et une soupape de refoulement.
- Multifonctionnelle
- Modularité de la pièce maîtresse du système
- Montage possible aussi bien en position horizontale qu'en position verticale



Trouvez la vidéo d'installation appropriée sous [franke.ch/videos-d-installation](http://franke.ch/videos-d-installation)