

简介

如果想要获得完美的咖啡品质，就需要彻底地清洁咖啡机、制冷装置和 Flavor Station（选购件）。提升您的产品品质！每日至少清洁咖啡机和附加装置一次，如有必要，可更频繁地清洗。



自动清洁程序包括清洁咖啡机、制冷装置和调味站（如果适用）。

所需配件

- 清洁药片
- 微纤维布料
- 清洁刷组
- 牛奶系统清洁剂
- 喷嘴清洁设备



注意

脏污部件

脏污部件会对机器的功能和饮品的质量产生负面影响。

- a) 使用五步法清洁可拆卸部件。
- b) 遵循针对可拆卸部件的说明。



咖啡机、制冷装置、CleanMaster 和 Flavor Station（选购件）的可拆卸部件不可用洗碗机清洁。

五步法



使用五步法清洁特色饮料站的可拆卸部件。

1. 使用清洁刷或油漆刷去除粗颗粒污物。
2. 将部件浸泡在滴有温和清洁剂的热水中。
3. 清洗部件。
4. 彻底冲洗部件。
5. 晾干部件。

| 设备 | 可拆卸部件 |
|----------------------|---|
| 咖啡机 | <ul style="list-style-type: none">- 渣桶- 喷嘴清洁设备- 混合器- 粉末槽- 盛水栅 |
| 制冷装置 | <ul style="list-style-type: none">- 介质容器- 盖子、吸管和吸嘴 |
| CleanMaster | <ul style="list-style-type: none">- 带盖子的清洁容器 |
| Flavor Station (选购件) | <ul style="list-style-type: none">- 带吸嘴的吸管 |



需要手动清洁的其他区域

- 冷却室的内表面和搁板
- 制冷装置的门内侧和唇式密封圈
- 制冷装置和 Flavor Station (选购件) 的插入式接头

启动清洁程序

通过清洁和维护菜单开始清洁



按照清洁系统 (Clean system) 菜单项下的预设周期清洁 Flavor Station。如需提前清洁 Flavor Station, 可使用带 FSU 的清洁系统 (Clean system with FSU) 进行清洁。



1. 点击 Franke 图标。



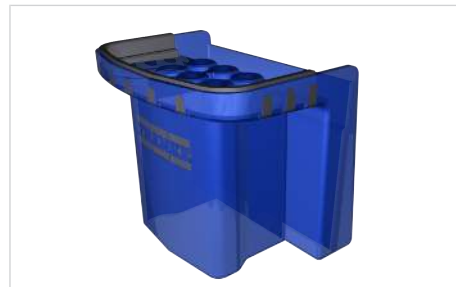
2. 输入 PIN。PIN 码
3. 按下 确定。



4. 选择 清洁与维护。



5. 选择清洁系统 (Clean system)。
6. 选择是 (Yes) 确认消息, 开始清洁流程。



7. 准备好喷嘴清洁设备, 并在提示时将喷嘴清洁设备置于低位喷嘴下方。
 8. 按照用户界面上的说明进行操作并选择下一步 (Next) 确认各个步骤。
- ⇒ 机器会显示下一个步骤。

每周清洁



除每日清洁程序外，至少每周清洁一次下方列出的饮料站组件。如果您发现饮料站脏污或堵塞，请立即清洁。

清洁机器表面

1. 使用潮湿的布清洁机器表面。
2. 如有必要，使用温和的清洁剂。注意！不要使用磨蚀性清洁剂。

清洁磨豆机和粉末料斗

- ✓ 使用干布或仅用水润湿的布。
- ✓ 请勿使用任何清洁剂，以免改变咖啡的味道。



1. 将锁定装置向前拉，直到其停止。



2. 向上提起磨豆机和粉末料斗。



5. 更换磨豆机。



6. 将锁定装置滑入。

清洁屏幕

1. 按下左上方的设置 (Setting) 符号。
2. 选择清洁与维护 (Cleaning and Maintenance)。
3. 选择擦拭保护 (Wipe Protection)。
⇒ 该用户界面会锁定 20 秒。
4. 用潮湿的布清洁表面。