

## INTRODUCERE

Pentru asigurarea unei arome perfecte a cafelei, mașina de cafea, unitatea de răcire și unitatea Flavor Station (opțional) trebuie să fie curățate perfect. Ridicați nivelul de calitate al produselor dumneavoastră! Curățați mașina de cafea și aparatele adiționale cel puțin o dată pe zi și chiar mai des dacă este necesar.



Curățarea automată include curățarea mașinii de cafea, a unității de răcire și a unității Flavor Station (dacă există).

### Accesorii necesare

- Tablete de curățare
- Lavetă din microfibre
- Set de perii
- Agent de curățare pentru sisteme pentru lapte
- Dispozitiv de curățare a duzei de evacuare



## OBSERVAȚIE

### Componentele murdare

Componentele murdare pot influența negativ funcțiunea mașinii și calitatea băuturilor.

- Curățați componentele detașabile ale mașinii de cafea prin metoda în 5 pași.
- Țineți cont de instrucțiunile privind componentele detașabile.



Componentele detașabile ale mașinii de cafea, unității de răcire, CleanMaster și Flavor Station (opțional) nu pot fi curățate în mașina de spălat vase.

## Metoda în 5 pași



Curățați componentele detașabile ale Specialty Beverage Station prin metoda în 5 pași.

- Îndepărtați murdăria grosieră utilizând o pensulă sau o perie.
- Înmuiiați componentele într-o soluție fierbinte de apă cu agent de curățare delicat.
- Spălați componentele.
- Clătiți temeinic componentele.
- Uscați componentele.

# Instrucțiuni pentru curățare SB1200

Aparat	Componente detașabile
Mașină de cafea	<ul style="list-style-type: none"><li>- Recipient pentru zaț</li><li>- Dispozitiv de curățare a duzei de evacuare</li><li>- Mixer</li><li>- Clapetă pentru pulbere</li><li>- Grătar de scurgere</li></ul>
Unitate de răcire	<ul style="list-style-type: none"><li>- Recipient pentru fluide</li><li>- Capac, furtun de aspirare și ștuțuri de aspirare</li></ul>
CleanMaster	<ul style="list-style-type: none"><li>- Recipient pentru curățare, cu capac</li></ul>
Flavor Station (Opțional)	<ul style="list-style-type: none"><li>- Furtun de aspirare cu ștuțuri de aspirare</li></ul>



## Trebuie curățate suplimentar manual

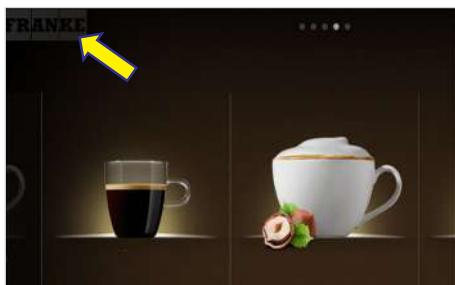
- Suprafețele interioare și rafturile din spațiul de răcire
- Partea interioară a ușii și garnitura ușii unității de răcire
- Cuplajele unității de răcire și ale Flavor Station (opțional)

## PORNIRE CURĂȚARE

### Pornirea curățării în meniul Curățare și întreținere



Flavor Station este curățată în cadrul unui ciclu prestabilit la punctul de meniu **Curățare sistem**. Dacă se dorește curățarea în prealabil a Flavor Station, aceasta se poate realiza prin **Curățare sistem cu FSU**.

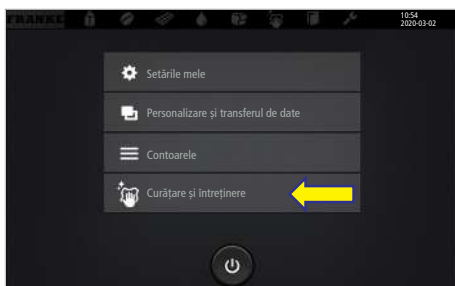


1. Apăsați scurt sigla Franke.



2. Introduceți codul PIN. Coduri PIN

3. Apăsați Ok.

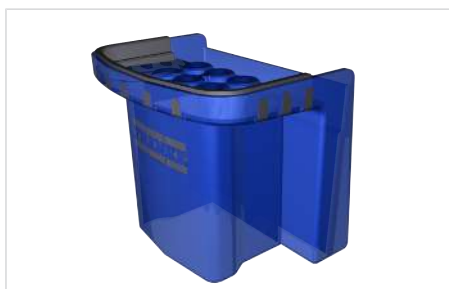


4. Selectați **Curățare și întreținere**.



5. Selectați **Curățare sistem**.

6. Confirmați mesajul cu **Da** pentru a porni curățarea.



7. Pregătiți dispozitivul de curățare a duzei de evacuare și poziționați-l după cum este necesar sub duza de evacuare oprită.

8. Urmați instrucțiunile de pe panoul de comandă și confirmați cu **Continuare** pașii de lucru încheiați.

⇒ Aparatul indică următorul pas de parcurs.

## CURĂȚAREA SĂPTĂMÂNALĂ



Componentele Beverage Station prezentate în continuare trebuie curățate cel puțin o dată pe săptămână, suplimentar față de procesul de curățare zilnic. Curățați imediat Beverage Station dacă observați depuneri de murdărie.

### Curățarea suprafeței mașinii

1. Curățați suprafața mașinii cu o lavetă umedă.
2. Dacă este necesar, utilizați un produs de curățare delicat. **OBSERVAȚIE!** Nu folosiți detergenți abrazivi.

### Curățarea recipientului pentru boabe și recipientului pentru pulbere

- ✓ Utilizați o lavetă uscată sau umezită doar cu apă.
  - ✓ Nu utilizați agenți de curățare deoarece aceștia modifică gustul cafelei.
4. Îndepărtați cu o lavetă pelicula de ulei din interiorul recipientului pentru boabe și recipientului pentru pulbere.



1. Trageți către în față maneta de blocare până la opritor.



5. Introduceți recipientul pentru boabe.



2. Scoateți recipientul de boabe/pulbere în sus.
3. Goliți recipientul pentru boabe și recipientul pentru pulbere (dacă există).



6. Împingeți înăuntru maneta de blocare până la opritor.

### Curățarea ecranului

1. Apăsăți scurt pe simbolul **Setări** din partea stângă de sus.
  2. Selectați **Curățare și Întreținere**.
  3. Selectați **Protecție la ștergere**.
- ⇒ Panoul de comandă este blocat timp de 20 de secunde.
4. Curățați suprafața cu o lavetă umedă.