

BEVEZETŐ

A tökéletes kávéélmény érdekében a kávéfőző gépnek, a hűtőegységnek és a Flavor Stationnek (opcionális) tökéletesen tisztának kell lennie. Növelje készítményeinek minőségét! Tisztítsa meg a kávéfőző gépet és a kiegészítő gépeket legalább naponta egyszer, szükség esetén akár többször is.



Az automatikus tisztítás funkció a kávéfőző gép, a hűtőegység és a Flavor Station (ha van) tisztítását foglalja magában.

Szükséges tartozékok

- Tisztítótabletták
- Mikroszálas törülőkendő
- Kefekészlet
- Tejszertisztító
- Kifolyótisztító berendezés



TUDNIVALÓ

Elszennyeződött komponensek

Az elszennyeződött komponensek kedvezőtlenül befolyásolhatják a gép működését és az italok minőségét.

- a) Tisztítsa meg kávéfőző gépének kivehető komponenseit az ötlépéses módszerrel.
- b) Vegye figyelembe a kivehető komponensek útmutatóit.



A kávéfőző gép kivehető komponensei, a hűtőegység, a CleanMaster és a Flavor Station (opcionális) nem tisztíthatók mosogatógépben.

Ötlépéses módszer



Tisztítsa meg a Specialty Beverage Station kivehető komponenseit az ötlépéses módszerrel.

1. Távolítsa el a durva szennyeződések cséttel vagy kefével.
2. Áztassa be az komponenseket forró, kímélő tisztószeres oldatba.
3. Mossa ki a komponenseket.
4. Alaposan öblítse ki a komponenseket.
5. Szárítsa meg a komponenseket.

Tisztítási útmutató SB1200

Berendezés	Kivehető komponensek
Kávéfőző gép	<ul style="list-style-type: none">- Zacctartály- Kifolyótisztító berendezés- Keverő- Porcsúszda- Csepegtetőrács
Hűtőegység	<ul style="list-style-type: none">- Médiumtartály- Fedél, szívóömlő és elszívótoldal
CleanMaster	<ul style="list-style-type: none">- Tisztítószer tartály fedéllel
Flavor Station (választható tartozék)	<ul style="list-style-type: none">- Szívóömlő elszívótoddal



Kiegészítőleg tisztítsa meg kézzel a következőket:

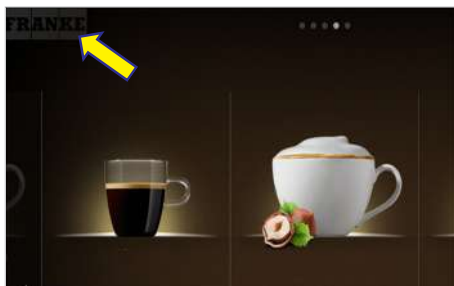
- A hűtőtér belső felületeit és polcát
- Az ajtó belső oldalát és az ajtó tömítést
- A hűtőegység és a Flavor Station (opcionális) csatlakozóit

TISZTÍTÁS INDÍTÁSA

Tisztítás indítása a Tisztítás és karbantartás menüben



A Flavor Station tisztítása a **Rendszer tisztítása** menüpontban, egy megadott ciklus alkalmazásával történik. Ha a Flavor Station megtisztítására korábban szeretne sort keríteni, ezt a **FSU-val ellátott rendszer tisztítása** menüpontban teheti meg.

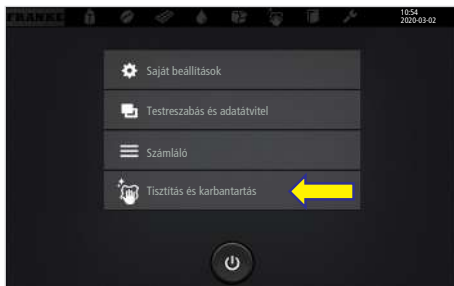


1. Koppintson a Franke logóra.



2. Adja meg a PIN-kódot. PIN-kódok

3. Nyomja meg az **Ok** gombot.

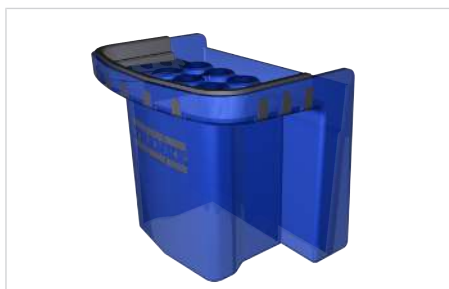


4. Válassza ki a **Tisztítás és karbantartás** lehetőséget.



5. Válassza ki a **Rendszer tisztítása** menüpontot.

6. A tisztítás indításához nyomja meg az **Igen** gombot.



7. Tartsa készenlétben a kifolyótisztító berendezést, és csak a felszólítás után helyezze a kifolyó alá.

8. Kövesse a kezelőfelületen megjelenő utasításokat, majd nyugtázza az elvégzett munkalépéseket a **Tovább** gomb megnyomásával.

⇒ A gép megjeleníti a következő lépést.

TISZTÍTÁS HETENTE



A Beverage Station alább felsorolt alkatrészeit legalább hetente egyszer tisztítsa meg, a napi tisztítási folyamat kiégszítéseképpen. Azonnal tisztítsa meg a Beverage Stationt, ha szennyeződéseket észlel.

A gép felületének tisztítása

1. A gép felületét egy nedves kendővel tisztítsa meg.
2. Szükség esetén használjon kímélő tisztítószeret. **TUDNIVALÓ! Ne használjon maró hatású tisztítószeret.**

Kávébab- és portartály tisztítása

- ✓ Használjon száraz vagy vízzel megnedvesített kendőt.
 - ✓ Ne használjon tisztítószeret, mert ezek megváltoztatják a kávé ízét.
3. Ürítse ki a kávébab- és portartályt (ha van).
 4. Egy kendővel törölje le a kávébab- és portartály belsejéről az olajréteget.



1. Húzza előre ütközésig a reteszelő csúszkát.



2. Emelje le a kávébab- és a portartályt.



5. Helyezze fel a kávébabtartályt.



6. Tolja be ütközésig a reteszelő csúszkát.

Képernyő tisztítása

1. Balra fent koppintson a **Beállítások** szimbólumra.
 2. Válassza ki a **Tisztítás** és a **Karbantartás** lehetőséget.
 3. Válassza a **Törlésvédő** lehetőséget.
- ⇒ A kezelőfelület 20 másodpercig zárolt állapotba kerül.
4. A felületet nedves kendővel tisztítsa meg.