

VARIUScare

De nieuwe wastafel serie voor barrière-vrije sanitaire installaties

VORM EN FUNCTIONALITEIT

- Een zacht afgeronde wastafelcontour omsluit de moderne vlakke wasbak.
- De wastafelvorm houdt rekening met de behoeften van mensen met lichamelijke beperkingen.
- De in de wastafel geïntegreerde greeprand maakt het aantrekken en ondersteunen van alle zijden mogelijk.
- Met inachtneming van het 2-zintuigen-principe (tast en visueel) is VARIUScare bovendien verkrijgbaar met naadloos aangebrachte kleurstrippen in de wastafelrand.
- De standaard kleurstrippen in ombergrijs (RAL 7022) vormen een hoog contrast met de alpine-witte wastafelkleur.
- Op aanvraag kunnen ook andere RAL-kleuren worden gebruikt.
- Het wastafel-assortiment voldoet aan de vereisten conform de Duitse DIN 18040, de Oostenrijkse ÖNORM B1600/1601 en de Zwitserse SIA 500.
- De perfecte combinatie voor het comfortabel en veilig wassen van handen resulteert uit de eveneens barrière-vrije F5L-Mix-eengreepsmengkraan met verlengde, ergonomische greephendel en thermostatische bescherming tegen verbranding.



VARIUScare met kleurstrippen in de wastafelrand

MATERIAAL

- Kunstharsgebonden composiet met poriënvrij en hoogglanzend oppervlak
- Beschikt over uitzonderlijke reinigingseigenschappen
- Bestand tegen de zwaarste omstandigheden en is duidelijk breukvaster ten opzichte van sanitair keramiek
- Oppervlakteschade kan met speciale reparatiesets worden opgelost



De makkelijk vast te pakken wastafelrand maakt het aantrekken en ondersteunen van alle zijden mogelijk.

Make
it
Wonderful

FRANKE

Losse wastafel VARIUScare

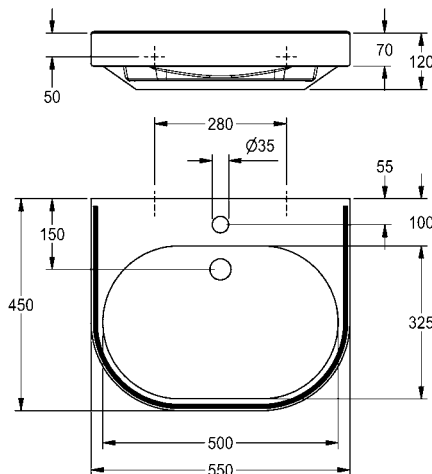
van kunstharsgebonden composiet MIRANIT met poriënvrij, glad oppervlak (temperatuurbestendig tot 80 °C). Kleur alpine wit.

Open aan de onderzijde en ergonomisch vormgegeven conform het 2-zintuigen-principe (tast en visueel) met geïntegreerde greeprand en kleurstrippen (RAL 7022). Met naadloos gevormde bak zonder overloop. Met armatuurboring. Aangegoten achterwand met geïntegreerde consoles en bevestigingsgaten. Waterkering aan achterkant. Incl. bevestigingsmateriaal (schroeven en pluggen).



ANMW502

TYPE	ARTIKELNUMMER	VOLDOET AAN NORM
Afmetingen (B×H×D): 650×120×550 mm Bakafmetingen (B×H×D): 600×80×420 mm		DIN 18040 ÖNORM B1600/1601
ANMW500	2030020956	
Afmetingen (B×H×D): 550×120×450 mm Bakafmetingen (B×H×D): 500×80×325 mm		DIN 18040 (voor wastafels) ÖNORM B1600/1601
ANMW502	2030020959	
Afmetingen (B×H×D): 450×100×350 mm Bakafmetingen (B×H×D): 400×60×230 mm		ÖNORM B1600/1601 (voor wastafels) SIA 500
ANMW504	2030020962	



Losse wastafel VARIUScare

van kunstharsgebonden composiet MIRANIT met poriënvrij, glad oppervlak (temperatuurbestendig tot 80 °C). Kleur alpine wit.

Open aan de onderzijde en ergonomisch vormgegeven met geïntegreerde greeprand. Met naadloos gevormde bak zonder overloop. Met armaturenboring. Aangegoten achterwand met geïntegreerde consoles en bevestigingsgaten. Waterkering aan achterkant. Incl. bevestigingsmateriaal (schroeven en pluggen).



ANMW503

TYPE	ARTIKELNUMMER	VOLDOET AAN NORM
Afmetingen (B×H×D): 650×120×550 mm Bakafmetingen (B×H×D): 600×80×420 mm		DIN 18040 ÖNORM B1600/1601
ANMW501	2030020958	
Afmetingen (B×H×D): 550×120×450 mm Bakafmetingen (B×H×D): 500×80×325 mm		DIN 18040 (voor wastafels) ÖNORM B1600/1601
ANMW503	2030020961	
Afmetingen (B×H×D): 450×100×350 mm Bakafmetingen (B×H×D): 400×60×230 mm		ÖNORM B1600/1601 (voor wastafels) SIA 500
ANMW505	2030020963	

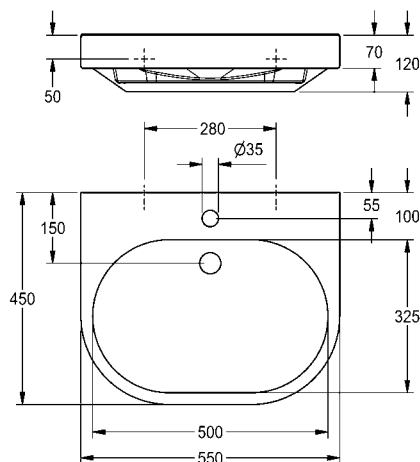
OPTIONELE TOEBEHOREN

Afvoerplug met zeef G 1 1/4 B

Z-ANMW901 **2000100854**

Afvoerventiel met kap G 1 1/4 B

Z-ANMW900 **2000100861**



Franke Aquarotter GmbH
Water Systems | Benelux
België / Luxemburg:
Tel: +32 (0)54 310 130
ws-info.be@franke.com
www.franke.be

Nederland:
Tel: +31 (0)492 72 82 24
ws-info.nl@franke.com
www.franke.nl