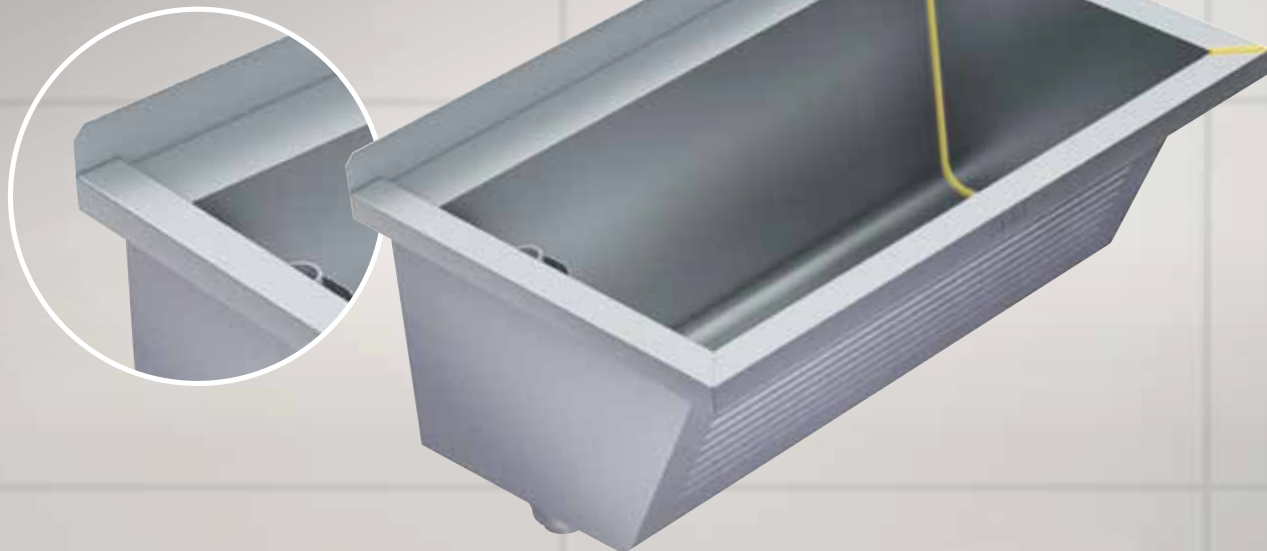


SIRIUS WASTROGGEN EN UITGIETBAKKEN

Productie met innovatieve technologie



Naadloos gelast voor buitengewone hygiënevereisten

Dankzij de innovatieve robotlastechniek luidt Franke nu het tijdperk van de nieuwe naadloze wastroggen en uitgietbakken in. Een slanke, gelijkmatige lasnaad verbindt de 1,2 mm dikke zijwanden met de nauwkeurig gebogen schort en geeft zo vuil en bacteriën geen kans meer zich op het oppervlak te hechten.

De sinds jaren gekende types BS311, BS312, BS313, BS314, BS315, BS323, BS324 van roestvrij staal en de chroomstalen types CA210/2 en CA210/7 zijn herzien (alle productcoderingen kregen daarom de toevoeging "N", bijv. BS311N). Met of zonder kraanvlak, enkele of dubbele bak, tegen de wand of ingebouwd, dit assortiment is absoluut compleet.

De negen types uit de beproefde SIRIUS serie worden, zoals altijd, van hoogwaardig en robuust roestvrij staal vervaardigd. Dit materiaal is bestand tegen corrosie en kan eenvoudig en hygiënisch worden gereinigd.

Voor een individuele en passende planning en realisatie van industriële sanitaire installaties kunnen de SIRIUS wastroggen en uitgietbakken worden gecombineerd met de armaturen van Franke Water Systems.

Meer informatie vindt u op www.franke.nl / www.franke.be

NIEUW

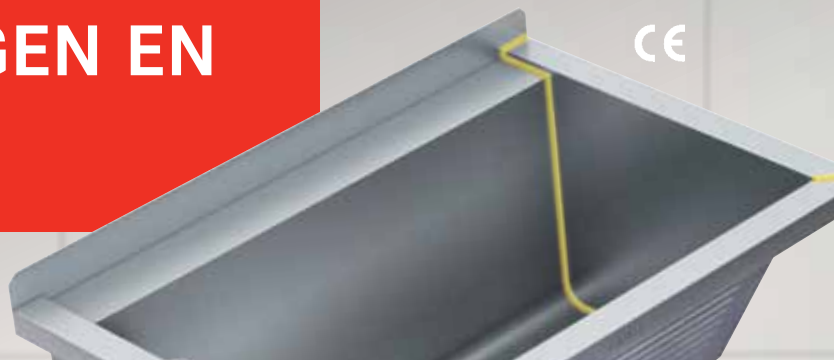
Naadloos.
Hygiënisch.
Vormvast.

Make
it
Wonderful

FRANKE

SIRIUS WASTROGGEN EN UITGIETBAKKEN

Productie met innovatieve technologie



Naadloze wastroggen en uitgietbakken van roestvrij staal voor ...

- **Strengste hygiënische eisen:** naadloos vanaf de binnenzijde gelast
- **Kwaliteit:** hoogwaardig roestvrij staal, vast verbonden dankzij een slanke, gelijkmatige lasnaad - geheel zonder additieven
- **Eenvoudig te reinigen:** grote radii voorkomen vuilafzettingen
- **Veiligheid:** afgeronde hoeken en randen door aanvullende braamvrije lasnaad
- **Droge vloeren:** verlaagd geplaatst kraanvlak met hoek van 1° om waterspetters te voorkomen
- **Eenvoudige montage:** montagegaten en geïntegreerde aardingslus

SIRIUS productportfolio

Zonder kraanvlak
BS311N / BS312N



Met kraanvlak
BS313N / BS314N



Met kraanvlak
CA210/2N / CA210/7N
Materiaal: chroomstaal



Inbouwspoelbak
BS323N / BS324N



Dubbele bak met kraanvlak
BS315N



Optionele accessoires

Rugwand
ZSIRX0040 / ZSIRX0042 (materiaal: chroomstaal)



Klaprooster
ZSIRX001



FRANKE

Franke Aquarotter GmbH
Water Systems | Benelux

België / Luxemburg:
Tel: +32 (0)54 310 130
Fax +32 (0)54 310 135
ws-info.be@franke.com
www.franke.be

Nederland:
Tel: +31 (0) 492 72 82 24
Fax +31 (0) 492 72 82 25
ws-info.nl@franke.com
www.franke.nl