

FRANKE N.V.

WERKING DAMPKAPPEN IN RECIRCULATIE

*Make
it
wonderful*

FRANKE

WAT & WAAROM ?

Wilt u ook een energiezuinige woning?
Is het niet mogelijk om bouwtechnische redenen
een dampkap met luchtafvoer naar buiten te voorzien?

Installeer dan een Franke dampkap op basis van werking in gesloten kring.

RECIRCULATIE : WAT & WAAROM ?

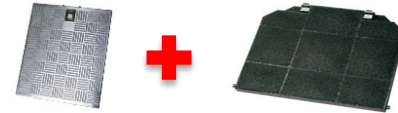


Een recirculatie dampkap brengt de gezuiverde kookdampen terug in de keuken :

- een vetfilter filtert de kookdampen
- een actieve koolstoffilter absorbeert de geuren
- geen directe buitenafvoer (mechanische afvoer)
- bijkomend voordeel in combinatie met een ventilatiesysteem : luchtvochtigheid wordt op peil gehouden

RECIRCULATIE : WAT & WAAROM ?

Werking : opname kookdampen door vetfilter
+ absorbatie kookgeuren door koolstoffilter



Franke's koolstoffilters :



Actieve koolstoffilter

305333



Actieve koolstoffilter
(regeneerebaar)

305339



Actieve koolstoffilter
High Performance

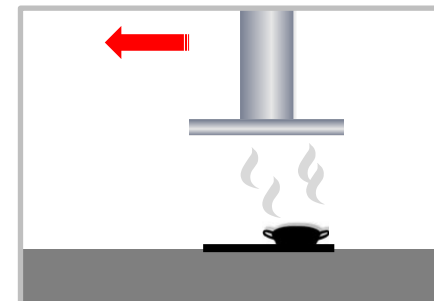
305364



Actieve koolstoffilter
High Performance
(regeneerebaar)

305305

→ de gezuiverde lucht wordt opnieuw de ruimte ingeblazen
→ onmiddellijke energiewinst !



WELKE RECYCLAGE DAMPKAP KIEZEN ?

Hoe een recyclage dampkap kiezen ?

- Rekening houdend met de kookgewoonten, vb: zware geuren (vis), friteusegebruik
- Rekening houdend met de keukenopstelling, vb: wand- of eilanddampkap, inbouwgroep, ..
- Rekening houdend met eigen smaak en middelen

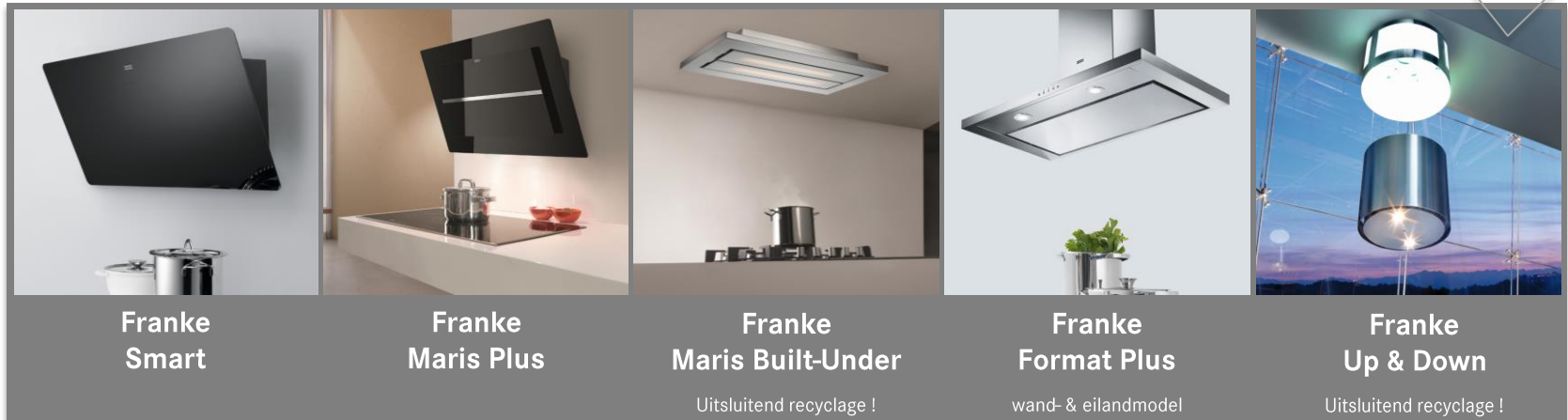
Tip : afstand tussen kookplaat & dampkap : 65-75cm

Tip : breedte van de dampkap \geq breedte van de kookplaat

Tip : check altijd de afzuigkracht bij aankoop van een plafondinbouwgroep

Overzicht Franke's recyclage dampkappen

Dampkap & lichtarmatuur in 1 !



Wilt u toch liever een ander Franke model?

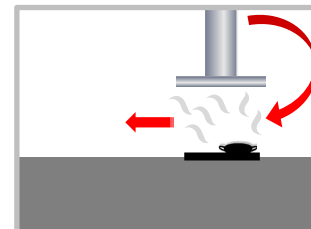
Door toevoeging van de desbetreffende koolstoffilter, kan elke Franke dampkap werken in recyclagemodus !

Hoe de plaatsing van een dampkap voorzien ?

- **Welke uitblaasrichting is gewenst**

vb: gezuiverde lucht uitblazen tegen een muur verstoort de verticaal opgaande dampen (risico dat deze niet meer volledig opgezogen worden)

Tip : altijd uitblazen in de richting van de meest vrije ruimte



- **Welke uitblaasoppervlakte is voorhanden**

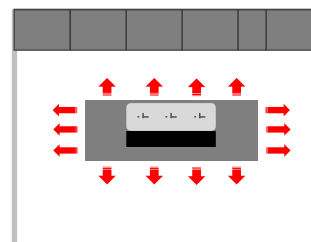
om het lawaaihinder te reduceren, is het aan te raden de uitblaasopening zo groot mogelijk te maken & gelijkmatig te spreiden over de ruimte (hoe groter, hoe minder lichtsnelheid, hoe minder geluidshinder)

* 2 à 3x oppervlakte diameter 150mm = lichtsnelheid daalt 2 à 3x

vb: eilandunit in plafondluifel : uitblaas via uitfrezingen in de mdf-constructie (opgelet : bij gebruik van roosters rekening houden met de doorlaatheid)

vb: Downdraft : uitblaas via volledige plintlengte

(plint 1,5cm lager te voorzien voor gelijkmatige luchtuitblaas)

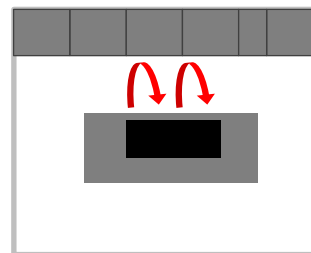


- **Welke situaties kunt u het best mijden**

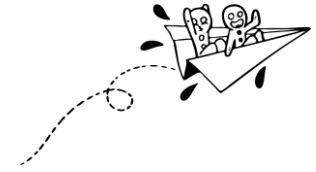
vb: uitblaas voorzien kortbij een kastenwand

vb: uitblaas voorzien kortbij een muur

oplossing : luifelbak voorzien waarin de weg gewezen wordt



Enkele interessante weetjes ...



Wanneer de koolstoffilter vervangen ?

- afhankelijk van de gekozen koolstoffilter (gemiddelde van ong. 6 maand)
- intensiteit van het gebruik
- afhankelijk van de kookgewoonten, vb: zware geuren (vis), friteusegebruik in de keuken
- afhankelijk van het aantal filters

Blijft de kookgeur lange tijd na het koken hangen ? Geeft de filter zelf geur af ?

Dan is het hoogtijd uw koolstoffilter te vervangen.

Regelmatige reiniging vd vetfilters heeft een positief op levensduur van de koolstoffilter.

Tips bij het gebruik van de recyclage dampkap



- zet de dampkap aan alvorens het kookproces start, tijdens het snijden van de groenten wordt de reeds bevulde lucht verwijderd
- gebruik de Franke delay-functie, activeer deze functie en de dampkap zal nog 30min. nazuiveren deze functie wordt ook gebruikt om de uitblaasweg te drogen
- handig is de intervalfunctie, onze 24urenfunctie zorgt ervoor dat elk uur de lucht gezuiverd wordt, zonder geluidshinder



Meer info nodig :

Bezoek onze toonzaal of contacteer ons

Franke NV

Ring 10

9400 Ninove

Tel. 054 31 01 11

Make
it
Wonderful

FRANKE