

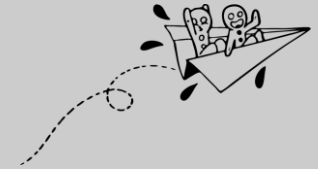
FRANKE SA

FONCTIONNEMENT DES HOTTES EN RECIRCULATION

*Make
it
Wonderful*

FRANKE

QUOI & POURQUOI ?



Voulez-vous aussi une maison économe en énergie?
Vous n'avez pas la possibilité d'installer une hotte avec évacuation vers
l'extérieur?

Installez une hotte Franke conçue pour aspiration en circuit fermé.

RECIRCULATION : QUOI & POURQUOI ?



Une hotte en recirculation renvoie les vapeurs de cuisson filtrées dans votre cuisine :

- un filtre à graisse capte les particules de graisse
- un filtre à charbon absorbe les odeurs
- pas d'évacuation vers l'extérieur (évacuation mécanique)
- avantage supplémentaire combiné au système de ventilation : conservation de l'humidité

RECIRCULATION : QUOI & POURQUOI ?

Fonctionnement : capture des vapeurs de cuisson
+ absorption des odeurs de cuisson



Filtres à charbon Franke :



Filtre à charbon

305333



Filtre à charbon
(régénérable)

305339



Filtre à charbon
High Performance

305364

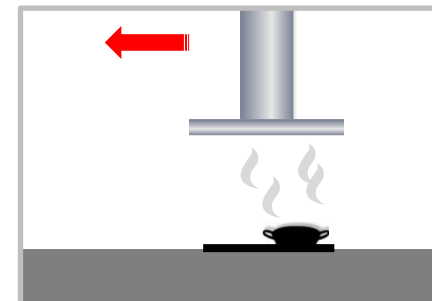


Filtre à charbon
High Performance
(régénérable)

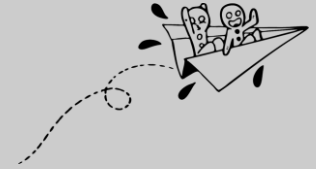
305305



renvoi d'air filtré dans votre cuisine
une b n fice d' nergie direct



CHOISIR UNE HOTTE À RECYCLAGE



Comment choisir une hotte à recyclage ?

- En tenant compte de l'habitude de cuisson, ex: des odeurs tenaces (poisson), utilisation de la friteuse
- En tenant compte de la disposition de la cuisine, ex: hotte murale ou îlot, groupe intégré, ..
- En tenant compte des goûts et des moyens

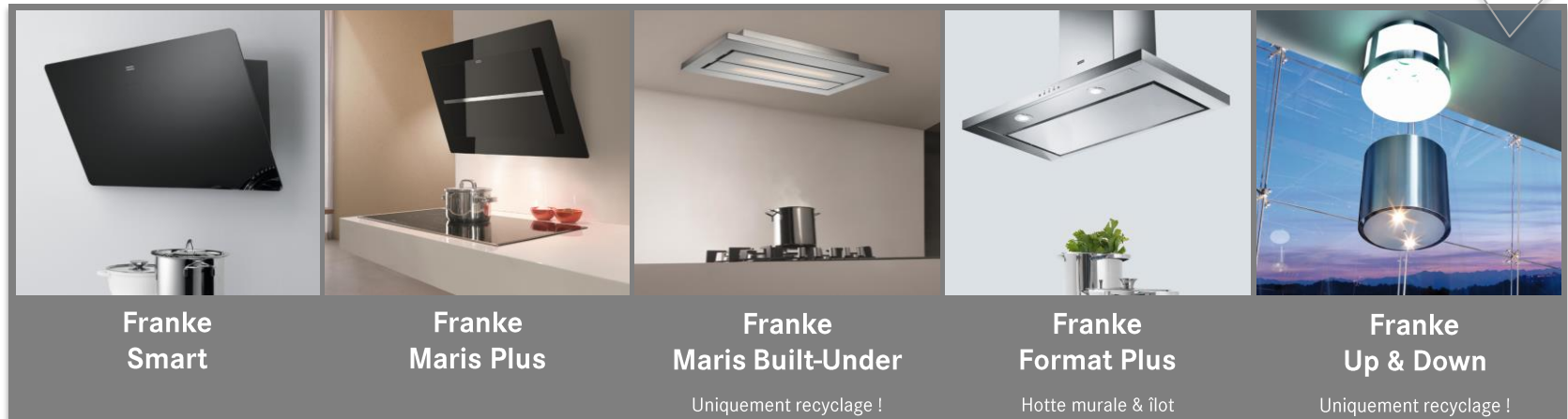
Conseil : la distance entre la plaque de cuisson et la hotte : 65-75cm

Conseil : la largeur de la hotte \geq la largeur de la plaque de cuisson

Conseil : toujours contrôler la force d'aspiration à l'achat d'un groupe intégré

Les hottes à recyclage de Franke

Hotte & luminaire, 2 en 1 !



Vous préférez une autre hotte Franke?

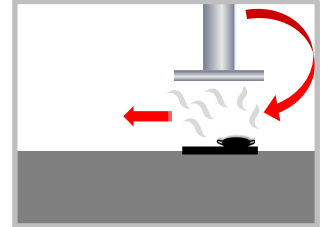
Aucun problème, chaque hotte Franke peut fonctionner en mode recyclage par addition du filtre à charbon adéquat.

L'installation d'une hotte... Comment ?

- **Quelle direction de sortie d'air**

ex: souffler l'air filtré contre un mur dérange les vapeurs qui montent à la verticale (risque que celles-ci ne soient pas toutes complètement aspirées)

Conseil : la sortie d'air doit être orientée dans la direction où il y a le plus d'espace libre



- **Quelle surface de sortie d'air est disponible**

pour réduire le bruit, nous vous conseillons d'avoir une surface de sortie d'air aussi grande que possible & de répartir sur tout l'espace

(sortie d'air plus grande, vitesse de l'air plus basse, moins de nuisance sonore)

* surface 2 à 3x diamètre 150mm = vitesse de l'air 2 à 3 moindre

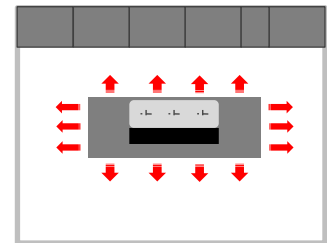
ex: groupe intégré dans construction de mdf au-dessus de l'îlot :

sortie d'air par des découpes dans le mdf

(conseil : en cas d'utilisation des grilles, tenir compte de la perméabilité)

ex: Downdraft : sortie d'air par des plinthes sur la longueur totale

(plinthe 1,5cm plus bas pour une sortie d'air régulière)

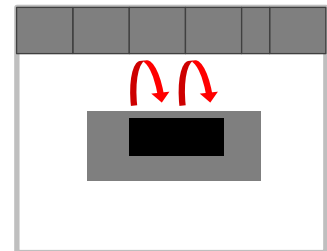


- **Des situations à éviter**

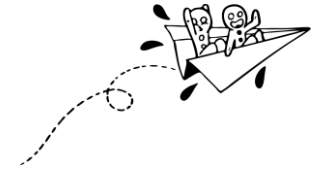
ex: sortie d'air à côté des armoires hautes

ex: sortie d'air tout près d'un mur

solution : prévoir une construction de mdf qui guide l'air



Quelques détails intéressants ...



Quand changer le filtre à charbon ?

- en fonction du filtre choisi (en moyenne tous les 6 mois)
- en fonction de l'intensité de l'usage
- en fonction des habitudes de cuisson, ex: des odeurs tenaces (poisson), utilisation de la friteuse
- en fonction du nombre de filtres

Les vapeurs de cuisson restent dans l'espace après quelques temps? Le filtre à charbon lui-même donne-t-il un odeur? Alors, votre filtre à charbon est à remplacer d'urgence. Un nettoyage régulier des filtres à graisse a un effet positif sur la durée de vie de votre filtre à charbon.

Conseils pour l'usage d'une hotte avec recyclage



- activation de la hotte avant de commencer la cuisson, pendant que vous coupez les légumes, l'air souillé sera déjà éliminé
- l'usage de la fonction 'arrêt programmé' de Franke, pour compléter l'élimination des odeurs résiduelles pendant 30min. Cette fonction peut-être aussi utilisée pour sécher la sortie d'air
- activez le moteur en mode 'rechange air', une fonction qui permet une aspiration de 10 minutes toutes les heures



Franke SA
Ring-Oost 10
9400 Ninove
Tel. 054 31 01 11

Make
it
Wonderful

FRANKE