



# AQUAPAY BEZAHLTE WASSERABGABE

Wirtschaftliches Duschen schont Ressourcen



## DAS SYSTEM AQUAPAY – WIRTSCHAFTLICH UND FAIR

Hoher Wasserverbrauch und stetig steigende Betriebskosten sind typische Merkmale öffentlicher Duscheinrichtungen. Die Ursachen dafür sind vielfältig: unbegrenzte, kostenfreie Wasserbereitstellung, starke Frequentierung und ständig wechselndes Publikum. Hinzu kommt das fehlende Bewusstsein der Nutzer für anfallende Kosten und den schonenden Umgang mit dem Lebensmittel Trinkwasser.

Die effiziente Lösung für Betreiber öffentlicher Duschanlagen stellt der Einsatz des AQUAPAY-Systems für bezahlte Wasserabgabe dar. Der Betrieb der Duscheinrichtungen wird auf diese Weise wirtschaftlicher, schont wertvolle Wasser- und Energieressourcen und erleichtert die Kalkulation.

Die neuen AQUAPAY-Münzkontaktgeber wurden für die Anbindung an das Wassermanagementsystem AQUA 3000 open

entwickelt. Im Zusammenspiel mit der intelligenten Steuerungstechnologie der AQUATIMER - A3000 open-Duscharmaturen wird eine individuelle und faire Verbrauchsabrechnung ermöglicht. Die Reduzierung der Betriebskosten erfolgt dabei nicht um jeden Preis, sondern geht aufgrund der modernen Elektronikarmaturen mit Komfort und Hygiene für den Nutzer einher.

Für die differenzierten Einsatzbereiche stehen die neuen Münzkontaktgeber in drei Ausführungsvarianten zur Verfügung: für den Einzelduschplatz zur Steuerung einer AQUA 3000 open-Duscharmatur, für Reihenduschanlagen zur Steuerung von max. 31 Duscharmaturen dieses Typs und für die volumenabhängige Wasserabgabe, z. B. in Yachthäfen an Entnahmestellen zur Trinkwassertankbefüllung.

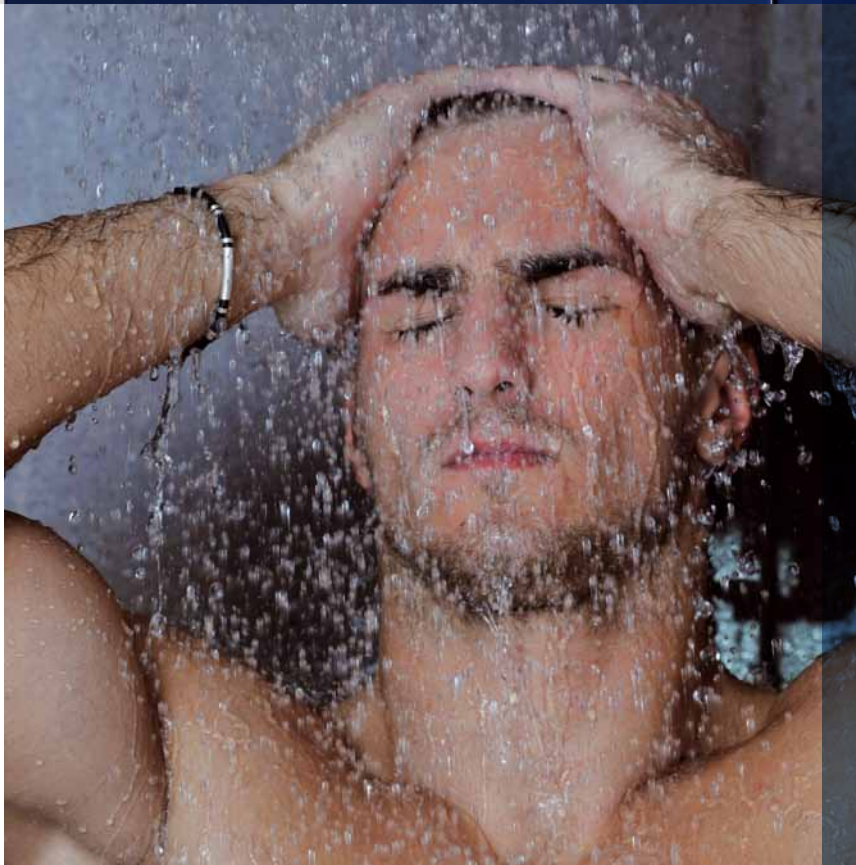


### Systemvorteile

- Wirtschaftlicher, kalkulierbarer Duschanlagenbetrieb
- Schonung wertvoller Wasser- und Energieressourcen
- Nur die tatsächliche Wassernutzungszeit wird bezahlt
- Wasserabgabezeit pro Münze/Wertmarke einstellbar
- Restzeitlöschung nach programmierter Zeit der Nichtbenutzung
- Umschaltmöglichkeit auf unbezahlten Betrieb

### Einsatzbereiche

- Campingplätze
- Duschräume in Sportanlagen, die von Schulen und Vereinen genutzt werden
- Schwimmbäder
- Freizeiteinrichtungen
- Autowaschanlagen
- Yachthäfen





## Ausführungen

- Für Einzelduschplätze
- Für Reihenduschenanlagen mit max. 31 AQUA 3000 open-Armaturen
- Für volumenabhängige Wasserabgabe
- Wahlweise mit Münz- (0,50 €) oder Wertmarkenbetrieb
- Robuste Edelstahlgehäuse mit Sicherheitsschloss
- Mit Displayanzeige für Betriebszustand und Sonderfunktionen, wie z. B. die Durchführung einer thermischen Desinfektion

## Individuelle Parametrierung

In Kombination mit der separaten, kostenfreien A3000 open – Systemsoftware stehen dem Betreiber folgende Konfigurationsmöglichkeiten zur Verfügung:

- Einstellung der Wasserabgabezeit pro Münze/Wertmarke in Sekundenschritten bis 8 Minuten
- Festlegung des Zeitfensters bis zur Duschplatzfreigabe nach dem Bezahlen
- Zeitspanne bis zur Guthabenslöschung bei Nichtbenutzung

# DER MÜNZKONTAKTGEBER – LOGISCH UND VIELFÄLTIG

Die neuen, einfach zu bedienenden AQUAPAY-Münzkontaktgeber zeichnen sich durch eine logische Benutzerführung aus. Bei mehreren angeschlossenen Duschen wird der Duschplatz einfach per Knopfdruck am Münzkontaktgeber ausgewählt. Das Display zeigt nach Münz- bzw. Wertmarkeneinwurf von bis zu 30 Stück das Zeitkonto an und die ausgewählte Dusche wird in der Standardeinstellung 10 Sekunden später freigeschaltet.

Der Duschende zahlt nur die Zeit der tatsächlichen Nutzung des Wassers. Er kann den Wasserfluss an der Armatur beliebig oft unterbrechen, ohne dass dabei die vorab bezahlte effektive Gesamtnutzungsdauer beeinflusst wird. In der Grundkonfiguration beträgt die Wasserabgabezeit pro Münze 3 Minuten.

Für den reibungslosen Duschbetrieb ist die Löschung des Restguthabens nach 5 Minuten der Nichtbenutzung werkseitig eingestellt.

Der währungsunabhängige Wertmarkenbetrieb bietet dem Betreiber maximalen Diebstahlschutz. Beim Betrieb mit Münzen verhindert eine intelligente Münzprüfeinrichtung das unbefugte Duschen.

Selbstverständlich verfügt das neue AQUAPAY-System über eine Umschaltmöglichkeit auf unbezahlte Wasserabgabe, wie es beispielsweise für den Schulbetrieb notwendig ist.



## Armaturenüberblick

- Armaturen für vorgemischtes Warmwasser
- Thermostatarmaturen mit komfortabler Temperaturwahl
- Wandeinbau-Ausführungen mit robuster Edelstahldeckplatte
- Duschpaneele aus Edelstahl oder mit Glasfront für einfache Aufputzmontage ohne Bauwerkseingriffe

## DIE DUSCHARMATUREN – INTELLIGENT UND KOMFORTABEL

AQUAPAY-Münzkontaktgeber werden mit der neuen AQUATIMER-Armaturen-Generation des Wassermanagementsystems AQUA 3000 open kombiniert. Der Nutzer löst den Wasserfluss durch leichte Berührung des Piezo-Tasters an der Armatur aus. Eine integrierte Start/Stop-Funktion ermöglicht die Unterbrechung der Fließzeit, z.B. für das Einseifen oder Haare waschen. Währenddessen wird die vorab bezahlte Duschzeit am Münzkontaktgeber gestoppt und läuft erst nach erneuter Armaturenbetätigung weiter.

AQUATIMER - A3000 open-Duscharmaturen stehen für den Anschluss an vorgemischtes Warmwasser oder in der Komfortvariante mit Thermostat zur Verfügung. Dem Betreiber

bieten die elektronisch gesteuerten Armaturen den Zusatznutzen, thermische Desinfektionen als effektive Maßnahme zur Trinkwasserhygiene einfach durchzuführen.

Last but not least besteht bei jeder AQUA 3000 open – Duscharmatur der neuen Generation die Möglichkeit, kundenspezifische Bezahlssysteme anzubinden.

Sie haben bereits eine AQUA 3000 open – Installation und wollen diese um AQUAPAY erweitern? Kein Problem. Wir prüfen gern, ob ihre Anlage bereits „aquapay-fähig“ ist oder ob ein Hardware- bzw. Software-Update – ggf. über den Franke Aquarotter Kundendienst – durchzuführen ist.

# DIE INSTALLATION – EINFACH UND SCHNELL

Der Münzkontaktgeber wird mittels eines Montagerahmens auf der Wand außerhalb des Spritzwasserbereichs montiert.

Bei Einzelplatzduschen ist die AQUATIMER – A3000 open-Duscharmatur über zwei Verbindungskabel, bei Reihenduschenanlagen über das Systemkabel mit dem Münzkontaktgeber verbunden. Die maximale Kabellänge beträgt in Reihenduschenanlagen 200 m.

Für die Spannungsversorgung des Gesamtsystems ist ein ECC-Funktionskontroller aus dem AQUA 3000 open-Systemzubehör einzusetzen, der bis zu 31 Duscharmaturen und den Münzkontaktgeber versorgt.

## Installationskomponenten auf einen Blick

Für die komplette Duschausstattung mit dem AQUAPAY-System benötigen Sie nur 6 Komponenten:

- 1 AQUAPAY-Münzkontaktgeber
- 2 AQUATIMER – A3000 open-Duscharmatur oder Kontaktwasserzähler (a) und Selbstschlussmagnetventil (b) für volumenabhängige Wasserabgabe
- 3 ECC-Funktionskontroller mit integriertem Netzteil und Ethernetanschluss
- 4 Systemkabel für Spannungsversorgung und Kommunikation
- 5 Abschlusswiderstand
- 6 A3000 open-Systemsoftware (kostenfrei) für objektspezifische Konfigurationsmöglichkeiten

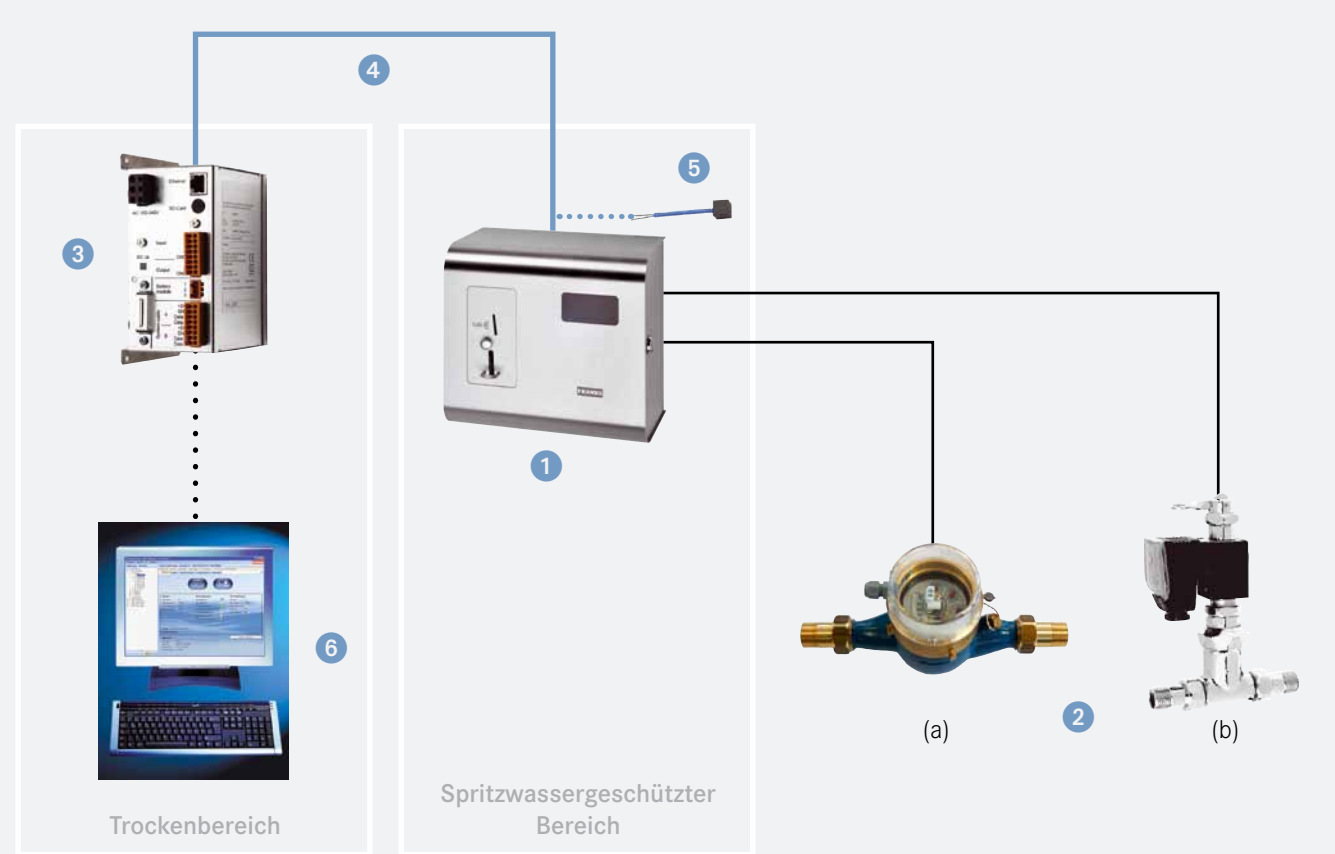
## Systemdarstellung für Einzelduschplatz



### Systemdarstellung für Reihenduschanlagen



### Systemdarstellung für volumenabhängige Wasserabgabe





## Münzkontaktgeber für Einzeldusche

AQUAPAY Münzkontaktgeber für bezahlte Wasserabgabe zur Steuerung einer A3000 open Duscharmatur. Duschzeit pro Münze in Sekundenschritten bis 8 min einstellbar, voreingestellt auf 3 min, maximale Münzanzahl 30 Stück. Automatische Duschzeitunterbrechung bei Nichtentnahme von Wasser, Display für Restzeitanzeige. Restzeitlöschung nach 1-30 min der Nichtbenutzung, voreingestellt auf 5 min. Mit Umschaltmöglichkeit auf unbezahlte Wasserabgabe. Mechanischer Münzprüfer mit Opto-Koppler für Münzen oder Wertmarken. Stabiles Edelstahlgehäuse zur Wandmontage mit Sicherheitsschloss. 24 V DC

Maße (B×H×T): 240 x 220 x 130 mm

<b>AQUA800</b>	für Wertmarke	<b>4901 08 04</b>
<b>AQUA801</b>	für 0,50 €	<b>4901 16 04</b>



## Münzkontaktgeber für max. 31 Duschen

AQUAPAY Münzkontaktgeber für bezahlte Wasserabgabe zur Steuerung von 2 - 31 A3000 open Duscharmaturen. Display für Benutzerführung und Anzeige freier Duschplätze, Auswahl über Taster. Duschzeit pro Münze in Sekundenschritten bis 8 min einstellbar, voreingestellt auf 3 min, maximale Münzanzahl 30 Stück. Automatische Duschzeitunterbrechung bei Nichtentnahme von Wasser, Restzeitlöschung nach 1-30 min der Nichtbenutzung, voreingestellt auf 5 min. Mit Umschaltmöglichkeit auf unbezahlte Wasserabgabe. Mechanischer Münzprüfer mit Opto-Koppler für Münzen oder Wertmarken. Stabiles Edelstahlgehäuse zur Wandmontage mit Sicherheitsschloss. 24 V DC

Maße (B×H×T): 240 x 220 x 130 mm

<b>AQUA802</b>	für Wertmarke	<b>4902 08 04</b>
<b>AQUA803</b>	für 0,50 €	<b>4902 16 04</b>



## Münzkontaktgeber zur volumenabhängigen Wasserabgabe

AQUAPAY Münzkontaktgeber zur volumenabhängigen, bezahlten Wasserabgabe. Volumen pro Münze in Literschritten von 1 - 500 Liter einstellbar, voreingestellt auf 20 Liter, maximale Münzanzahl 30 Stück. Display für Restmengenanzeige. Restmengenlöschung nach 1-30 min der Nichtbenutzung, voreingestellt auf 5 min. Mit Umschaltmöglichkeit auf unbezahlte Wasserabgabe. Mechanischer Münzprüfer mit Opto-Koppler für Münzen oder Wertmarken. Stabiles Edelstahlgehäuse zur Wandmontage mit Sicherheitsschloss und Anschluss für Kontaktwasserzähler und Magnetventil. 24 V DC

Maße (B×H×T): 240 x 220 x 130 mm

<b>AQUA804</b>	für Wertmarke	<b>4903 08 04</b>
<b>AQUA805</b>	für 0,50 €	<b>4903 16 04</b>

Zubehör für Münzkontaktgeber:

Wertmarke für AQUAPAY-Münzkontaktgeber, Verpackungseinheit 50 Stück	
<b>Z-AQRP001</b>	<b>4890 00 00-VPE</b>

# Franke AQUATIMER – A3000 open-Duscharmaturen

ANSICHT

TYP / AUSFÜHRUNG

ARTIKEL-NUMMER



## AQUATIMER – A3000 open-Duscharmatur

AQUATIMER – A3000 open elektronisch, zeitgesteuerte Duscharmatur DN 15 für Wandeinbau, mit Möglichkeit zur bezahlten Wasserabgabe mit AQUAPAY-Münzkontaktgeber und der externen Steuerung wie Armatureneinstellung und Kommunikation über ECC-Funktionscontroller. 24 V DC. Zum Anschluss an vorgemischtes Warmwasser oder Kaltwasser. Mit Wandeinbaukasten, wasserdichtem Elektro-T-Verteiler sowie Elektronikmodul, Magnetventil, Edelstahlabdeckplatte mit Piezo-Taster mit Start/Stopp-Funktion.

Integrierte Steuerfunktionen: Fließzeit 30 Sek., Hygienespülung.

Zusatzfunktionen mit ECC-Funktionscontroller (Ethernet): Automatische thermische Desinfektion, Sicherheitsabschaltung, Reinigungsabschaltung.

<b>AQUA605</b>	Rohbauset mit Klebeflansch	<b>4086 06 24-R01</b>
<b>AQUA603</b>	Rohbauset ohne Klebeflansch	<b>4086 06 24-R</b>
<b>AQUA627</b>	Fertigbauset	<b>4086 16 24-F</b>



## AQUATIMER – A3000 open-Thermostatbatterie

AQUATIMER – A3000 open elektronisch, zeitgesteuerte Thermostatbatterie DN 15 für Wandeinbau, mit Möglichkeit zur bezahlten Wasserabgabe mit AQUAPAY-Münzkontaktgeber und der externen Steuerung wie Armatureneinstellung und Kommunikation über ECC-Funktionscontroller. 24 V DC. Zum Anschluss an Warm- und Kaltwasser. Mit Wandeinbaukasten, wasserdichtem Elektro-T-Verteiler sowie Elektronikmodul, Magnetventilkartusche, Thermostat mit Metallgriff mit integriertem Überdreherschutz, Edelstahlabdeckplatte mit Piezo-Taster mit Start/Stopp-Funktion.

Integrierte Steuerfunktionen: Fließzeit 30 Sek., Hygienespülung.

Zusatzfunktionen mit ECC-Funktionscontroller (Ethernet): Automatische thermische Desinfektion, Sicherheitsabschaltung, Reinigungsabschaltung.

<b>AQUA604</b>	Rohbauset mit Klebeflansch	<b>1370 00 24-R03</b>
<b>AQUA602</b>	Rohbauset ohne Klebeflansch	<b>1370 00 24-R02</b>
<b>AQUA622</b>	Fertigbauset	<b>4087 36 24-F</b>



## AQUATIMER – A3000 open-Duscharmatur in Kombinationsbauweise

AQUATIMER – A3000 open elektronisch, zeitgesteuerte Duscharmatur DN 15 in Kombinationsbauweise für Wandeinbau, mit Möglichkeit zur bezahlten Wasserabgabe mit AQUAPAY-Münzkontaktgeber und der externen Steuerung wie Armatureneinstellung und Kommunikation über ECC-Funktionscontroller. 24 V DC. Zum Anschluss an vorgemischtes Warmwasser oder Kaltwasser. Mit wasserdichtem Elektro-T-Verteiler sowie Elektronikmodul, Magnetventil-Armaturengruppe und Edelstahlabdeckplatte mit Piezo-Taster mit Start/Stopp-Funktion.

Integrierte Steuerfunktionen: Fließzeit 30 Sek., Hygienespülung.

Zusatzfunktionen mit ECC-Funktionscontroller (Ethernet): Automatische thermische Desinfektion, Sicherheitsabschaltung, Reinigungsabschaltung.

<b>AQUA629</b>		<b>4090 16 24</b>
----------------	--	-------------------



## AQUAJET-Slimline

Duschkopf DN 15 mit Kunststoffstrahlboden mit Antikalk-System und steckbarem Anschlussstutzen. Duschkopfgehäuse mit Vorrichtung für optionale Verdrehsicherung. Messing poliert verchromt.

<b>AQUA751</b>	0,15 l/s	<b>1355 12 23</b>
<b>AQUA752</b>	0,20 l/s	<b>1355 13 23</b>

# Franke AQUATIMER – A3000 open-Duscharmaturen

ANSICHT

TYP / AUSFÜHRUNG

ARTIKEL-NUMMER



Ansicht mit integrierter Duschgelablage

## AQUATIMER – A3000 open-Edelstahlduschpaneel

AQUATIMER – A3000 open Duschpaneel aus Edelstahl für Aufputzmontage, mit elektronischer Zeitsteuerung, Möglichkeit zur bezahlten Wasserabgabe mit AQUAPAY-Münzkontaktgeber und der externen Steuerung wie Armatureneinstellung und Kommunikation über ECC-Funktionscontroller. 24 V DC. Zum Anschluss an vorgemischtes Warmwasser oder Kaltwasser. Mit wasserdichtem Elektronikmodul, Magnetventil, Piezo-Taster mit Start/Stop-Funktion und Duschkopf AQUAJET-Slimline (0,20 l/s) mit Kunststoffstrahlboden und beiliegendem Durchflussmengenregler (0,15 l/s). Gehäuse aus profiliertem Edelstahl mit Profilabdeckkappen aus Kunststoff, sichtbare Armaturenteile poliert verchromt. Integrierte Steuerfunktionen: Fließzeit 30 Sek., Hygienespülung. Zusatzfunktionen mit ECC-Funktionscontroller (Ethernet): Automatische thermische Desinfektion, Sicherheitsabschaltung, Reinigungsabschaltung.

**AQUA623** **4088 26 24**

Mit Oberflächenveredelung InoxPlus® – easy to clean

**AQUA619** **4088 26 29**

### Ausführung mit integrierter Duschgelablage

**AQUA621** **4088 26 24-S**

Mit Oberflächenveredelung InoxPlus® – easy to clean

**AQUA625** **4088 26 29-S**



Ansicht mit integrierter Duschgelablage

## AQUATIMER – A3000 open-Edelstahlduschpaneel mit Thermostat

AQUATIMER – A3000 open Duschpaneel aus Edelstahl für Aufputzmontage, mit elektronischer Zeitsteuerung, Thermostatbatterie und Möglichkeit zur bezahlten Wasserabgabe mit AQUAPAY-Münzkontaktgeber und der externen Steuerung wie Armatureneinstellung und Kommunikation über ECC-Funktionscontroller. 24 V DC. Zum Anschluss an Warm- und Kaltwasser. Mit wasserdichtem Elektronikmodul, Magnetventilkartusche, Thermostat mit Metallgriff mit integriertem Überdrehenschutz, Piezo-Taster mit Start/Stop-Funktion und Duschkopf AQUAJET-Slimline (0,20 l/s) mit Kunststoffstrahlboden und beiliegendem Durchflussmengenregler (0,15 l/s). Gehäuse aus profiliertem Edelstahl mit Profilabdeckkappen aus Kunststoff, sichtbare Armaturenteile poliert verchromt. Integrierte Steuerfunktionen: Fließzeit 30 Sek., Hygienespülung. Zusatzfunktionen mit ECC-Funktionscontroller (Ethernet): Automatische thermische Desinfektion, Sicherheitsabschaltung, Reinigungsabschaltung.

**AQUA612** **4089 36 24**

Mit Oberflächenveredelung InoxPlus® – easy to clean

**AQUA616** **4089 36 29**

### Ausführung mit integrierter Duschgelablage

**AQUA614** **4089 36 24-S**

Mit Oberflächenveredelung InoxPlus® – easy to clean

**AQUA618** **4089 36 29-S**



## AQUATIMER – A3000 open-Duschpaneel mit Glasfront und Thermostat

AQUATIMER – A3000 open Duschpaneel mit Glasfront für Aufputzmontage, mit elektronischer Zeitsteuerung, Thermostatbatterie und Möglichkeit zur bezahlten Wasserabgabe mit AQUAPAY-Münzkontaktgeber und der externen Steuerung wie Armatureneinstellung und Kommunikation über ECC-Funktionscontroller. 24 V DC. Zum Anschluss an Warm- und Kaltwasser. Mit wasserdichtem Elektronikmodul, Magnetventilkartusche, Thermostat mit Metallgriff mit integriertem Überdrehenschutz, Piezo-Taster mit Start/Stop-Funktion und Duschkopf AQUAJET-Slimline (0,20 l/s) mit Kunststoffstrahlboden und beiliegendem Durchflussmengenregler (0,15 l/s). Gehäuse aus Edelstahl mit vollflächig verbundener Glasfront. Verschraubte, schwenkbare Front, sichtbare Armaturenteile poliert verchromt.

Integrierte Steuerfunktionen: Fließzeit 30 Sek., Hygienespülung.

Zusatzfunktionen mit ECC-Funktionscontroller (Ethernet): Automatische thermische Desinfektion, Sicherheitsabschaltung, Reinigungsabschaltung.

**AQUA620** **4092 36 28**



### ECC-Funktionscontroller

ECC-Funktionscontroller – A3000 open mit Ethernetanschluss und CAN-Busanschluss für die Armaturenebene sowie mit integriertem Netzteil. Zum Anschluss von AQUA 3000 open Armaturen/System-Elektronikmodulen bzw. bis zu 200 m Kabellänge zwecks Spannungsversorgung und externer Steuerung wie Armatureneinstellung und Kommunikation. 230 V AC/24 V DC.

**Z-AQUA005**

**4893 00 00**



### Systemsoftware – A3000 open

Systemsoftware – A3000 open für Standard-PC mit Betriebssystem Windows XP, Vista oder Windows 7 und DOT.NET Framework 2.0, zur Bedienung, Visualisierung und Überwachung von AQUA 3000 open Armaturen bzw. Anlagen.

**Z-AQUA009**

**4897 00 00**



### Systemkabel

Systemkabel – A3000 open zur Verbindung von AQUA 3000 open Armaturen/System-Elektronikmodulen. Für Spannungsversorgung und Kommunikation. Verlegung im Leerrohr. 25 m/Ring

**Z-AQUA078**

**84-032-12.720**



### Abschlusswiderstand

Abschlusswiderstand – A3000 open zum beidseitigen Endanschluss an das Systemkabel zur Sicherstellung der Datenkommunikation.

**Z-AQUA014**

**84-100-17.143**



### Magnet-Selbstschlussventil

Magnet-Selbstschlussventil DN 20 für elektronisch gesteuerte Wasserabgabe in Verbindung mit Steuergeräten, mit Umlegehebel zur manuellen Betätigung, Messing unbeschichtet. 24 V AC

**Z-AQUA047**

**4004 04 31**



### Kontaktwasserzähler

M-NRK Baureihe 423 waagrecht mit Verschraubungen.

**Z-AQUA074**

**90-032-05.491**

Franke Aquarotter AG  
Parkstraße 1-5  
D-14974 Ludwigsfelde  
Tel. +49 (0) 3378 818-0  
Fax +49 (0) 3378 818-100  
ws-info.de@franke.com  
www.franke-aquarotter.de  
www.franke.com

