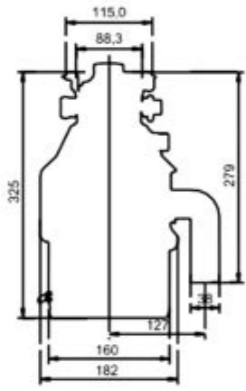




Accesorios

TRITURADOR



Modelo
TRITURADOR

Código
4010-493

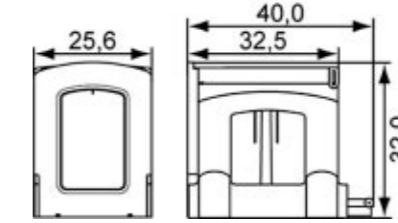
Potencia
1/2 HP

Voltaje
220v/50hz

Medidas
32,6 x 18,2

Uso
RESIDENCIAL

TROLLEY 50



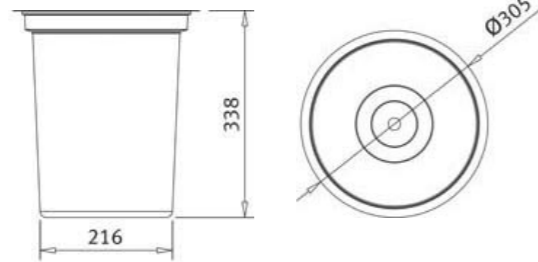
Modelo
TROLLEY 50

Código
9095-241

Instalación
Instalación
Capacidad

Interno
Bajo Mesada
2 x 8 L

CESTO PARA SOBREPONER



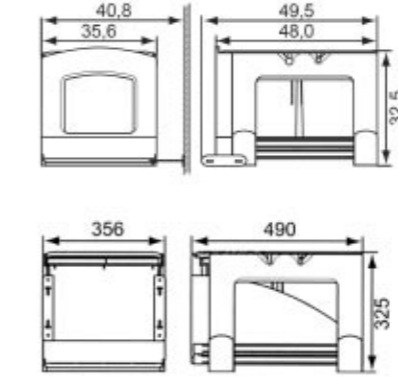
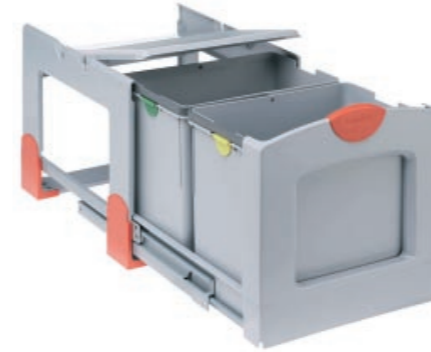
Modelo
CESTO PARA
SOBREPONER

Código
4008-041

Instalación
Medidas
Diámetro
Acero
Acabado
Capacidad

Sobreponer
23 x 31 cm
23,5
304
Satinado
18 L

TROLLEY 100



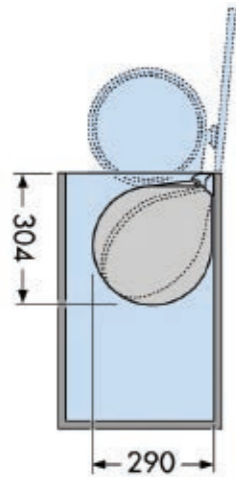
Modelo
TROLLEY 100

Código
9091-241

Instalación
Instalación
Capacidad

Interno
Bajo Mesada
2 x 18 L

CESTO INTERNO



Modelo
CESTO ACERO

Código
3512-430

Acabado
Capacidad
Instalación

Acero
12 L
BAJO MESADA

DOSIFICADOR DE DETERGENTE



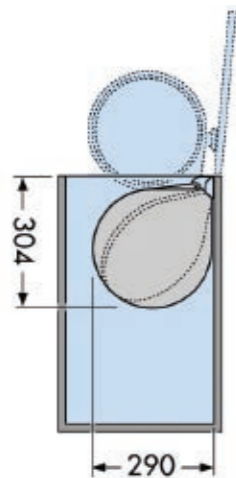
Modelo
DOSIFICADOR

Código
4011-220I

Medidas cm
Acabado
Capacidad

17 x 5,5
Super brillo
350 cc

CESTO PLASTICO



Modelo
CESTO PLÁSTICO

Código
1206-111

Acabado
Capacidad
Instalación

PP Blanco
12 L
BAJO MESADA

VALVULAS



Modelo Válvula lujo - Pino plastico	Código 9241
Embalaje Válvula	Bolsa plástica 3,5"
Modelo Válvula lujo - Pino cromo	Código 8990
Embalaje Válvula	Bolsa plástica 4,5"
Modelo Válvula lujo - Pino cromo- Con overflow	Código 4008-517
Embalaje Válvula	Bolsa plástica 4,5"

SIFONES

1



Modelo
SIFÓN SIMPLE

Código
0330-620

Tipo de Sifón
Terminación
Color

Sifón Simple
Rígido
Gris

2



Modelo
SIFÓN DOBLE

Código
0330-621

Tipo de Sifón
Terminación
Color

Sifón doble-Bachas
igual profundidad
Rígido
Gris

3



Modelo
SIFÓN DOBLE

Código
0330-623

Tipo de Sifón
Terminación
Color

Sifón doble-Bachas
diferente profundidad
Rígido
Gris

4



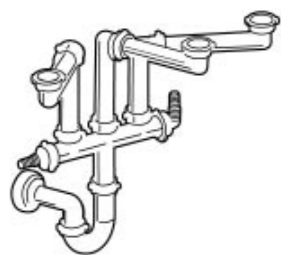
Modelo
SIFÓN TRIPLE

Código
6781-000

Tipo de Sifón
Terminación
Color

Sifón Triple
Flexible
Blanco

5



Modelo
SIFÓN TRIPLE

Código
0330-624

Tipo de Sifón
Terminación
Color

Sifón Triple
Rígido
Gris

Referencias



Triturador de Desperdicios - Opcional



Bacha Profunda



Anti-desborde



Apertura y cierre de válvula automático



Accesorios - Opcionales