



IHRE VERANTWORTUNG FÜR PERFEKTEN KAFFEEGENUSS

Perfekter Kaffeegenuss setzt eine perfekt gereinigte Kaffeemaschine voraus.
Steigern Sie Ihre Produktqualität!

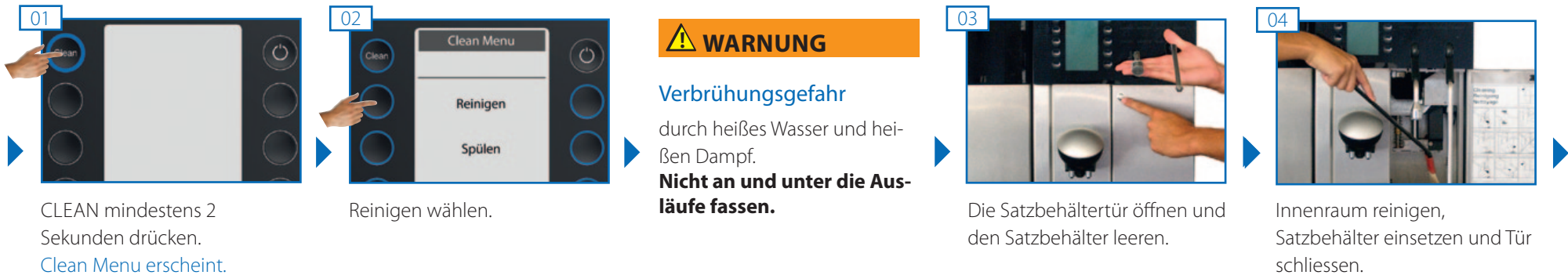
**Reinigen Sie Ihre Kaffeemaschine mindestens einmal täglich und bei Bedarf häufiger.
Beachten Sie die 5-Schritte-Methode für alle antnehmbaren Teile.**



BENÖTIGTES ZUBEHÖR:

REINIGUNGSTABLETTEN
FLÜSSIGREINIGER
MIKROFASERTUCH
BÜRSTEN SET
SANITIZER (Option)

5-Schritte-Methode für entnehmbare Teile



! WARNUNG

Verbrühungsgefahr

durch heißes Wasser und heißen Dampf.
Nicht an und unter die Ausläufe fassen.



Reinigungstablette in den Pulvereinwurf einwerfen.



CLEAN drücken.



Milchbehälter entfernen und Milch kaltstellen.



60ml Flüssigreiniger und 1 Liter Wasser in Milchbehälter füllen.



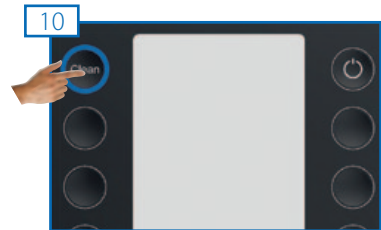
Milchbehälter einsetzen und Tür schliessen.

⚠️ WARNUNG

Verbrühungsgefahr

durch heißes Wasser und heißen Dampf.

Nicht an und unter die Ausläufe fassen.



CLEAN drücken.



Die Evolution Plus reinigt das Kaffee- und das Milchsystem.



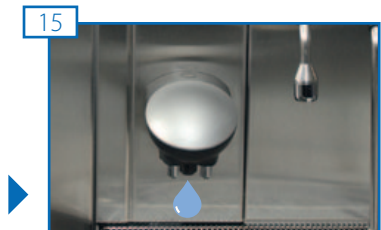
Milchbehälter entfernen und mit Wasser auswaschen.



1 Liter kaltes Wasser in Milchbehälter füllen.



Milchbehälter einsetzen und Tür schliessen.
CLEAN drücken.



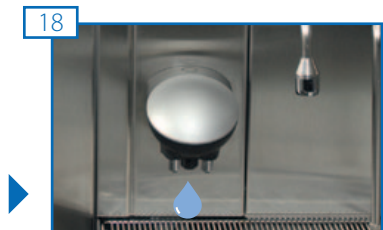
Die Evolution Plus spült das Milchsystem.



Sanitizer nach Packungsangaben in Milchbehälter füllen.
> Wird kein Sanitizing benötigt, CLEAN drücken.



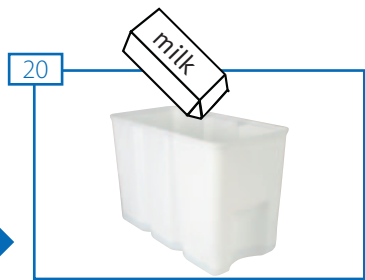
Milchbehälter einsetzen und Tür schliessen.
CLEAN drücken.



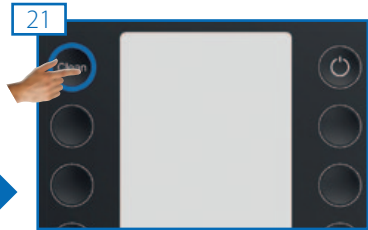
Die Evolution Plus entkeimt das Milchsystem.



Milchbehälter mit kaltem Wasser spülen.



Milch in den Milchbehälter füllen.



Milchbehälter einsetzen und Tür schliessen.
CLEAN drücken.



Die Reinigung ist abgeschlossen.



Kaffeeauslauf entfernen.



Schäumerkopf entfernen, falls vorhanden.



Schäumerkopf und Kaffeeauslauf mit mildem Reinigungsmittel reinigen.



Alle Löcher mit der passenden Bürste (aus dem Reinigungsset) reinigen.

! WARNUNG

Verbrühungsgefahr

durch falsch zusammengebauten Kaffeeauslauf.

Den Kaffeeauslauf vollständig und korrekt zusammenbauen.



Schäumerkopf einsetzen.



Kaffeeauslauf an Evolution Plus anbauen.



Tropfgitter und Tropfschale reinigen.



Evolution Plus und Zusteilgerätee mit einem feuchten Mikrofaser-tuch reinigen.



Die Reinigung ist abgeschlossen.